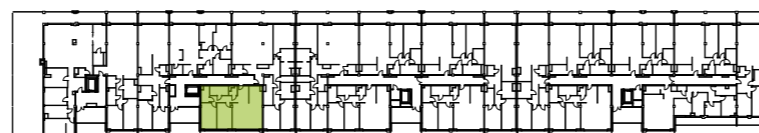


BUDYNEK MIESZKALNY WIELORODZINNY

BIURO SPRZEDAŻY
ul. Orzechowa 3
94-251 Łódź

LOKALIZACJA APARTAMENTU WZGLĘDEM CAŁOŚCI INWESTYCJI:



ZESTAWIENIE POWIERZCHNI:

1	pok. dzienny+jadalnia	28,52	m ²	5	łazienka	6,50	m ²
2	aneks kuchenny	7,90	m ²	6	garderoba	4,68	m ²
3	korytarz	13,56	m ²	7	pokój	14,75	m ²
4	wc	2,09	m ²	8	pokój	13,99	m ²

klatka	2
kondygnacja	3
ilość pokoi	3
powierzchnia	91,99 m ²
powierzchnia tarasu T	14,11 m ²

K2.III.4

NR MIESZKANIA:

47

Apartamenty Zdrowie Sp. z o.o.Sp. K.
Aleja Prymasa Tysiąclecia 48A
01-241 Warszawa



**APARTAMENTY
— ZDROWIE —**

Wyjątkowe miejsce w Łodzi