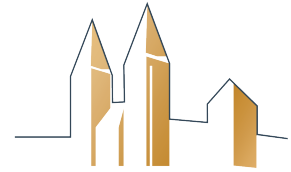


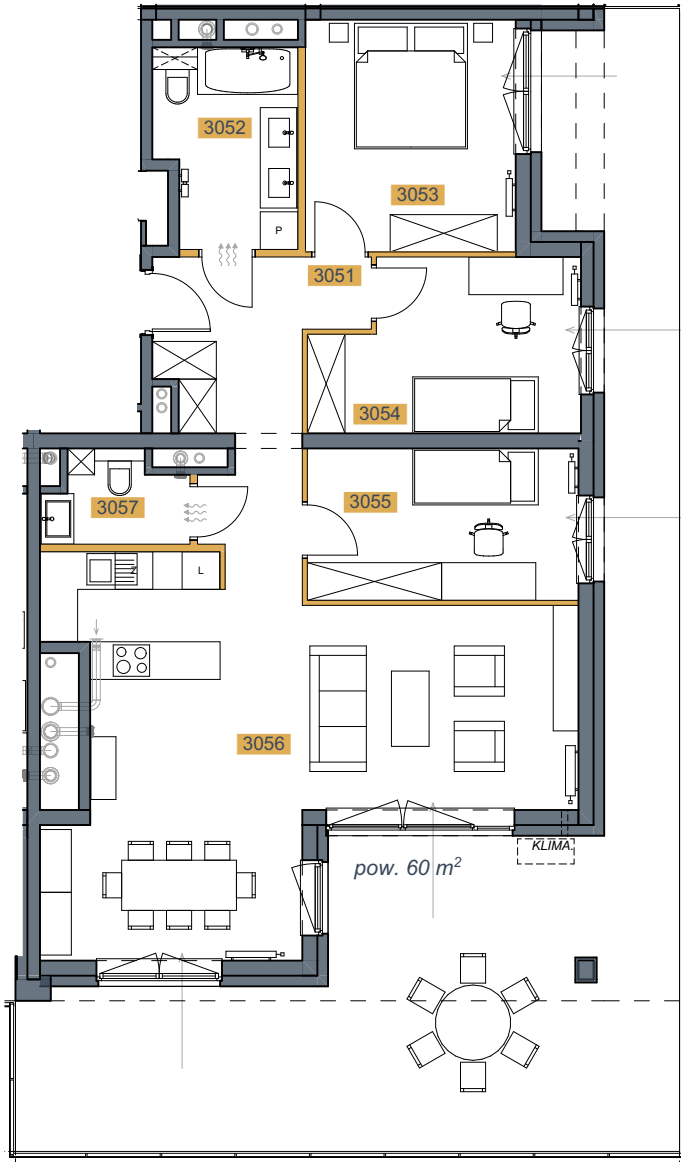
# MIESZKANIE 305C

## BUDYNEK 1C - 3 PIĘTRO

Katowice, ul. Książęca  
www.franciszkańskie.pl



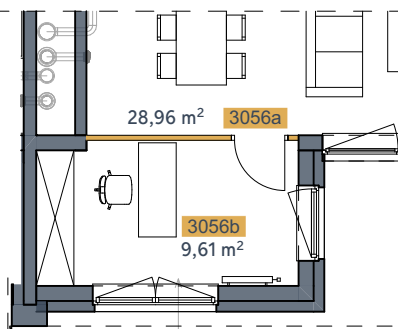
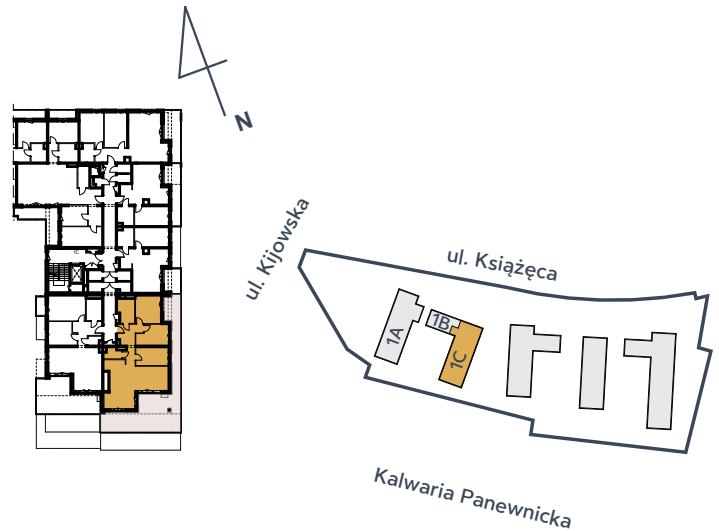
**Franciszkańskie**  
południe



powierzchnia  
użytkowa

**94,80** m<sup>2</sup>

3051	p. pokój	11,51
3052	łazienka	7,11
3053	sypialnia 1	12,67
3054	sypialnia 2	11,05
3055	sypialnia 3	10,66
3056	pokój dzienny z aneksem	38,61
3057	wc	3,19
balkon/loggia/taras		60,00



**ALTERNATYWNA  
ARANŻACJA**

Przedstawiona aranżacja lokalu mieszkalnego jest przykładowa. (Oferta sprzedaży nie obejmuje: wykończenia, mebli, wyposażenie – ma wyłącznie charakter informacyjny – poglądowy i nie stanowi oferty w rozumieniu Kodeksu Cywilnego).

Wymiary pomieszczeń, lokalizację przyborów sanitarnych i inne podano na podstawie projektu wykonawczego. W toku budowy mogą wystąpić różnice w stosunku do stanu wynikającego z projektu, wynikającego ze specyfikacji prac budowlanych.

Powierzchnie są obliczone w świetle pionowych przegród w stanie wykończonym, przy uwzględnieniu tynków i okładzin o grubości 1,0 cm na poziomie podłogi bez uwzględnienia listew przypodłogowych, progów itp.

Powierzchnia pod ścianami działowymi możliwymi do demontażu/wyburzenia — wliczona jest do powierzchni mieszkania (użytkowa).

Powierzchnia użytkowa lokali oraz pomieszczeń określona jest na podstawie rozporządzenia Ministra Transportu, Budownictwa i Gospodarki Morskiej z dnia 25.04.2012 r. w sprawie szczegółowego zakresu i formy projektu budowlanego oraz przy uwzględnieniu Polskiej Normy PN-ISO 9836:1997 z późniejszymi zmianami.



wyjątkowe  
otoczenie



wiarygodny  
inwestor



dogodne  
finansowanie



nowoczesna  
architektura



twoje M

BIURO PROJEKTOWE:  
**ARCHITEKCI MR**

Biurow Sprzedaży Mieszkań  
Osiedle Franciszkańskie  
Kijowska 44  
40-754 Katowice

