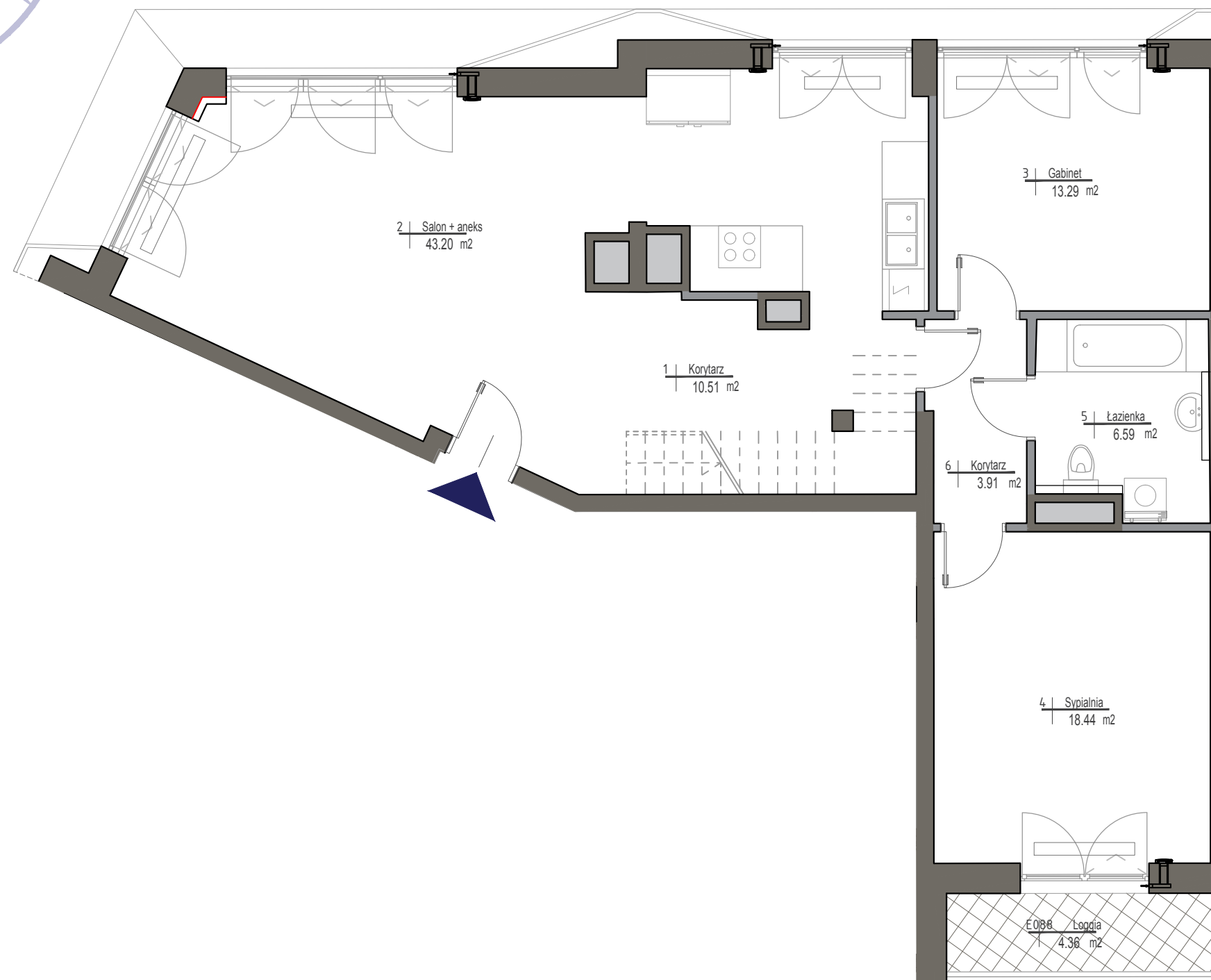


PORT PRASKI II
Spółka z ograniczoną odpowiedzialnością
ul. Krowia 6, 03-711 Warszawa
T: +48 22 288 50 85 www.portpraski.pl

**BUDYNEK MIESZKALNY
WIELORODZINNY Z USŁUGAMI**
ul. Sierakowskiego 3
Warszawa, Praga Północ



skala 1:75
0 1m 2m 3m 4m 5m

MIESZKANIE NR 88
KLATKA E
PIĘTRO 6
LICZBA POKOI 3

1. KORYTARZ	10,51m ²
2. SALON + ANEKS KUCH.	43,20m ²
3. GABINET	13,29m ²
4. SYPIALNIA	18,44m ²
5. ŁAZIENKA	6,59m ²
6. KORYTARZ	3,91m ²

6 PIĘTRO	95,94m²
LOGGIA	4,36m ²
7 PIĘTRO	94,85m²
LOGGIA	4,36m ²
POWIERZCHNIA MIESZKANIA:	190.79m²

■ ściany działowe
■ ściany konstrukcyjne i kominy

UWAGI

WSZYSTKIE POWIERZCHNIE PODANO NA PODSTAWIE PROJEKTU WYKONAWCZEGO W OPARCIU O PAR.11 UST. 2 LIT. b), ROZPORZĄDZENIA MINISTRA TRANSPORTU BUDOWNICTWA I GOSPODARKI MORSKIEJ Z DNIA 25 KWIETNIA 2012r. W SPRAWIE SZCZEGÓŁOWEGO ZAKRESU I FORMY PROJEKTU BUDOWLANEGO.
ROZMIESZCZENIE WYPOSAŻENIA NIE STANOWI ZOBOWIĄZANIA UMOWNEGO I SŁUŻY DO PRZYKŁADOWEJ PREZENTACJI GRAFICZNEJ.

