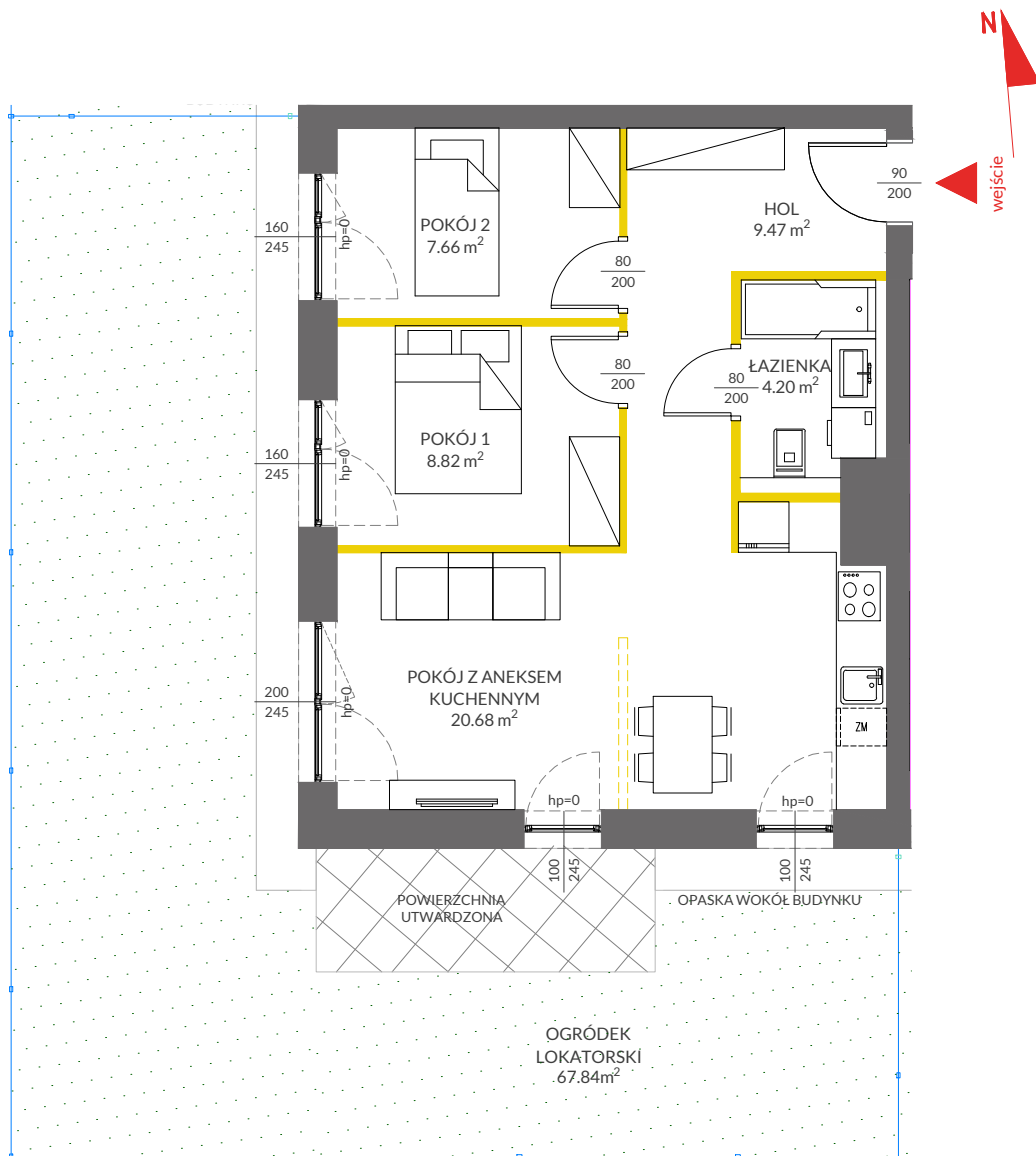


lokal mieszkalny

karta informacyjna inwestycji



LEGENDA

- ścianki działowe
- możliwość wykonania ścianki działowej
- ścianki i obudowy pionów instalacyjnych
- powierzchnia utwardzona
- ogrodzenie ogródka lokatorskiego
- wpust odwadniający



Powierzchnia lokalu obliczona została zgodnie z Polską Normą PN-ISO 9836:2015-12, powołaną w rozporządzeniu Ministra Transportu, Budownictwa i Gospodarki Morskiej z dnia 11 września 2020 roku w sprawie szczegółowego zakresu i formy projektu budowlanego. Powierzchnia rozliczeniowa lokalu, uwzględniająca powierzchnie pod ściankami działowymi, służy do ustalenia ceny sprzedaży. Powierzchnia użytkowa lokalu służy do celów ewidencyjnych i wyczystoksięgowych. Instalacja wodna i kanalizacyjna doprowadzona do kuchni, łazienki i WC, zakończona korkami, nie schowana w ścianach. Rozprowadzenie instalacji pod przybory leży po stronie Nabywcy. Meble, biały montaż oraz drzwi wewnętrzne nie stanowią elementu wyposażenia lokalu. Deweloper zastrzega sobie możliwość wprowadzenia niewielkich zmian w dalszym etapie inwestycji. Przedstawiona aranżacja lokalu jest przykładowa.

VICTORIA DOM

VIVA  **PIAST4**

data sporządzenia karty 02.08.2023

LOKAL NR 101

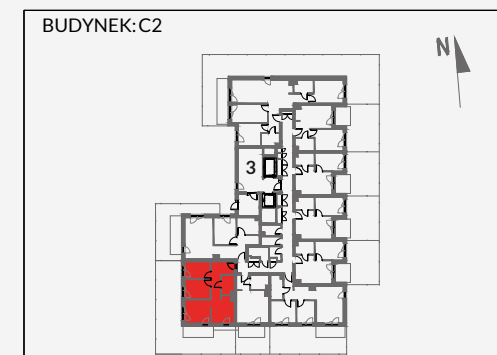
PIĘTRO	0
POKOJE	3
KLATKA	3
POWIERZCHNIA ROZLICZENIOWA	52.38 m²
POWIERZCHNIA UŻYTKOWA	50.83 m²

HOL	9.47 m ²
POKÓJ 1	8.82 m ²
POKÓJ 2	7.66 m ²
POKÓJ Z ANEKSEM KUCHENNYM	20.68 m ²
ŁAZIENKA	4.20 m ²

POWIERZCHNIA POD ŚCIANKAMI DZIAŁOWYMI	1.55 m ²
---------------------------------------	---------------------

OGRÓDEK LOKATORSKI	67.84 m²
---------------------------	----------------------------

POŁOŻENIE LOKALU W BUDYNKU:



MIESZKANIA POWTARZALNE:-

Adres inwestycji: Kraków, ul. Powstańców 84

BIURO SPRZEDAŻY

 12 351 05 01