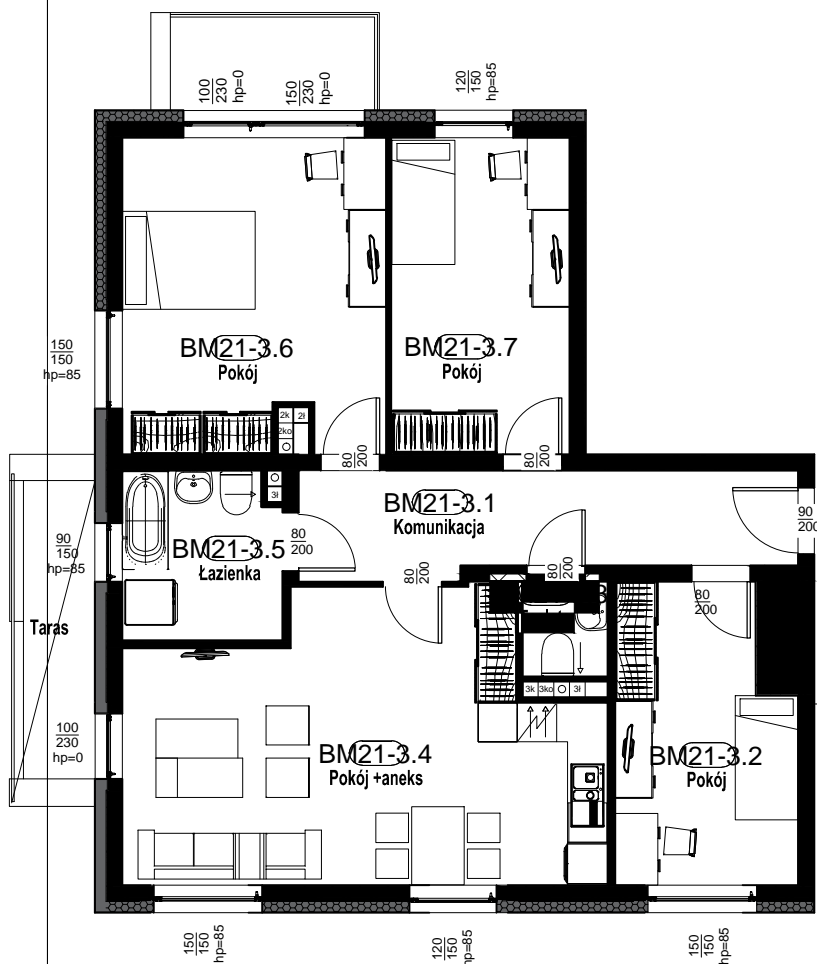


ZESPÓŁ DWÓCH BUDYNKÓW MIESZKALNYCH WIELORODZINNYCH przy ul. Birmańskiej we Wrocławiu

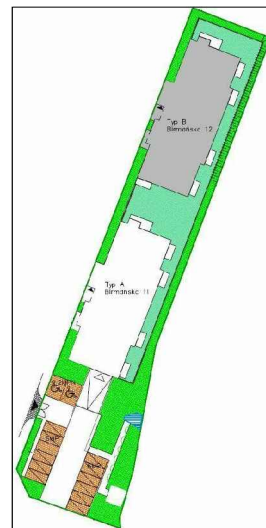
B / M / 21

Nr budynku	Adres	Kondygnacja	Opis mieszkania	Powierzchnia netto mieszkania
B	ul. BIRMAŃSKA 12/21	PIĘTRO III	4 pokoje + aneks kuchenny	91.19 m ²

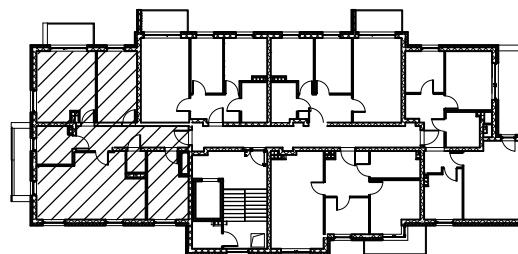
RZUT MIESZKANIA



PLAN ZESPOŁU skala 1:1000



LOKALIZACJA W BUDYNKU skala 1:500



Zestawienie pomieszczeń - BM21

Numer	Nazwa	Powierzchnia
BM21-3.1	Komunikacja	11.40 m ²
BM21-3.2	Pokój	11.66 m ²
BM21-3.3	Toaleta	1.82 m ²
BM21-3.4	Pokój z aneksem kuchennym	28.77 m ²
BM21-3.5	Łazienka	6.04 m ²
BM21-3.6	Pokój	18.79 m ²
BM21-3.7	Pokój	13.01 m ²
Suma ogólna: 7		91.19 m ²
Taras		5.98 m ²
Balkon		3.88 m ²

RZUT MIESZKANIA ZOSTAŁ SPORZĄDZONY NA PODSTAWIE PROJEKTU BUDOWLANEGO I JEST WERSJĄ POGLĄDOWĄ. ZASTRZEGA SIĘ MOŻLIWOŚĆ ZMIAN W UKŁADACH MIESZKAŃ I PODANYCH POWIERZCHNIACH ZGODNIE Z ZAPISAMI UMOWY DEWELOPERSKIEJ

BUDOTEX[®]