



data sporządzenia karty 20.11.2023

**LOKAL NR 162**

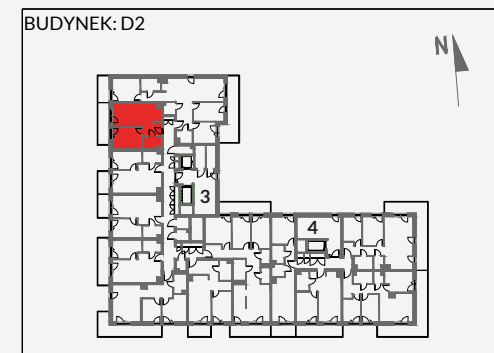
<b>PIĘTRO</b>	<b>7</b>
<b>POKOJE</b>	<b>2</b>
<b>KLATKA</b>	<b>3</b>
<b>POWIERZCHNIA ROZLICZENIOWA</b>	<b>38.26 m<sup>2</sup></b>
<b>POWIERZCHNIA UŻYTKOWA</b>	<b>37.33 m<sup>2</sup></b>

HOL	3.81 m <sup>2</sup>
POKÓJ Z ANEKSEM KUCHENNYM	18.51 m <sup>2</sup>
POKÓJ	11.16 m <sup>2</sup>
ŁAZIENKA	3.85 m <sup>2</sup>

POWIERZCHNIA POD ŚCIANKAMI DZIAŁOWYMI	0.93 m <sup>2</sup>
--	---------------------

<b>BALKON</b>	<b>8.06 m<sup>2</sup></b>
---------------	---------------------------

**POŁOŻENIE LOKALU W BUDYNKU:**

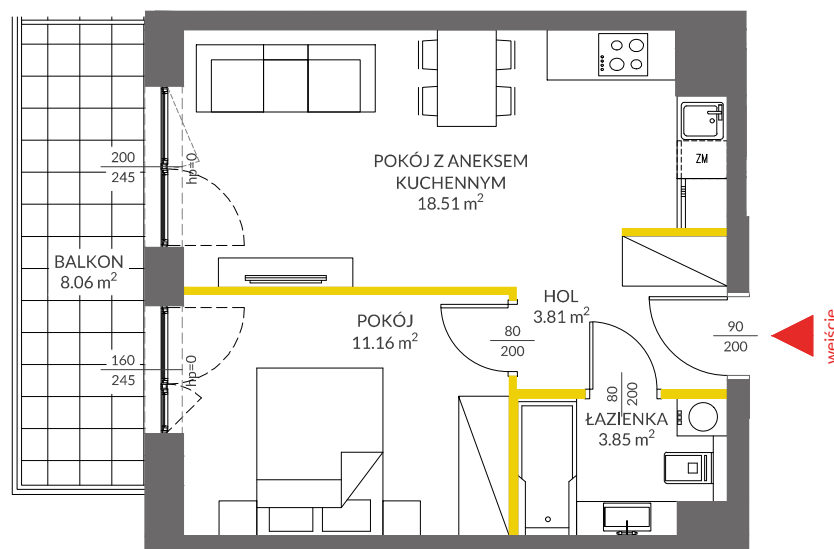


MIESZKANIA POWTARZALNE: -



Adres inwestycji: Kraków, ul. Powstańców 82

**BIURO SPRZEDAŻY**

 12 351 05 01



**LEGENDA**

-  ścianki działowe
-  ścianki i obudowy pionów instalacyjnych



Powierzchnia lokalu obliczona została zgodnie z Polską Normą PN-ISO 9836:2015-12, powołaną w rozporządzeniu Ministra Transportu, Budownictwa i Gospodarki Morskiej z dnia 11 września 2020 roku w sprawie szczegółowego zakresu i formy projektu budowlanego. Powierzchnia rozliczeniowa lokalu, uwzględniająca powierzchnię pod ściankami działowymi, służy do ustalenia ceny sprzedaży. Powierzchnia użytkowa lokalu służy do celów ewidencyjnych i wieczystoksięgowych. Instalacja wodna i kanalizacyjna doprowadzona do kuchni, łazienki i WC, zakończona korkami, nie schowana w ścianach. Rozprowadzenie instalacji pod przybory leży po stronie Nabywcy. Meble, biały montaż oraz drzwi wewnętrzne nie stanowią elementu wyposażenia lokalu. Deweloper zastrzega sobie możliwość wprowadzenia niewielkich zmian w dalszym etapie inwestycji. Przedstawiona aranżacja lokalu jest przykładowa.