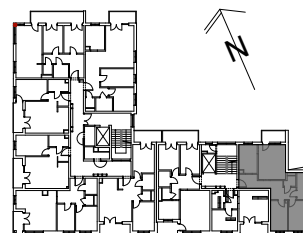


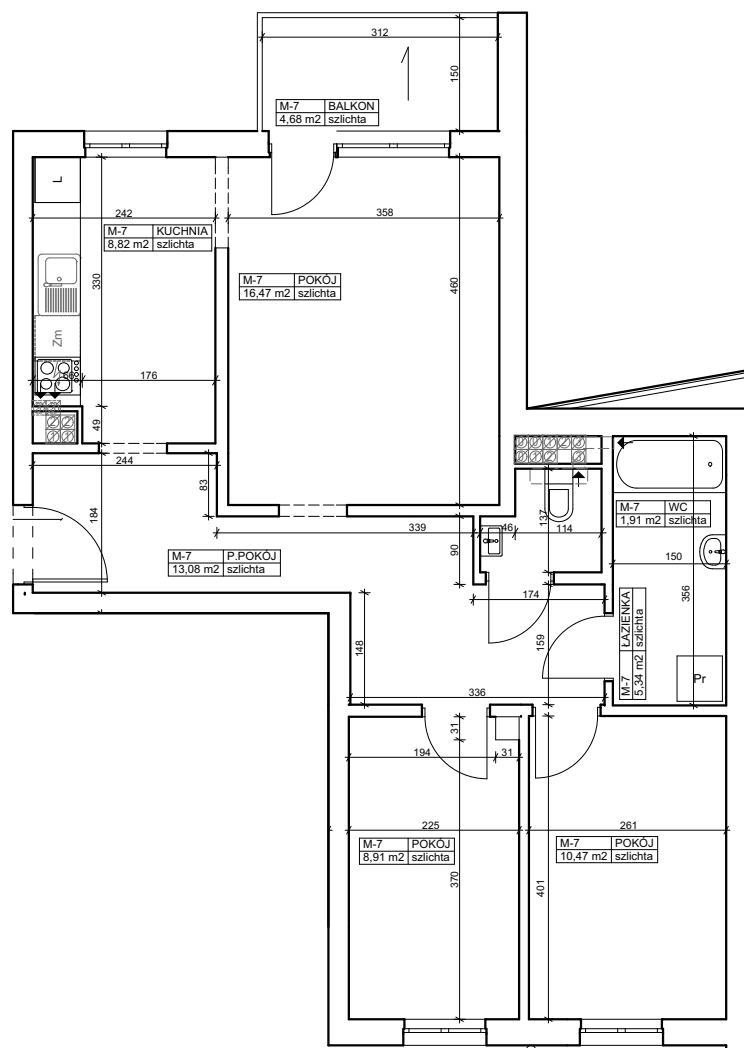
BUDYNEK	PIĘTRO	NUMER LOKALU	POWIERZCHNIA UŻYTKOWA [m ²] <i>liczona jako suma powierzchni lokalu</i>	KOMÓRKA LOKATORSKA
Łokietka 46	3	7	65,00 m²	1

POWIERZCHNIA POMIESZCZEŃ

M-07	
Nazwa strefy	Powierzchnia
KUCHNIA	8,82
ŁAZIENKA	5,34
P.POKÓJ	13,08
POKÓJ	8,91
POKÓJ	10,47
POKÓJ	16,47
WC	1,91
	65,00 m²
BALKON	4,68



Położenie mieszkania w budynku.
Rzut 3 piętra w skali 1:1000



Uwaga: Powierzchnia mieszkania stanowi sumę powierzchni pomieszczeń liczonych w świetle ścian po wykończeniu tynkiem. Przedstawiona oferta nie obejmuje wyposażenia kuchni i łazienki, umeblowanie przykładowe.

Lokal mieszkalny spełnia wymogi określone w art.2 Ustawy z dnia 24 czerwca 1994 roku o własności lokali (Dz.U. nr 85 z dnia 27 lipca 1994r.) dotyczące samodzielności lokalu mieszkalnego)

 biuro projektowe	SKALA: 1:100	TEMAT BUDYNEK MIESZKALNY WIELORODZINNY w Bydgoszczy	SPORZĄDZIŁ mgr inż. arch. A. Tomaszewska KPOKK IA 23/2005
	DATA: 19.04.2022	INWESTOR: Przedsiębiorstwo Wielobranżowe „PUBR” Sp. z o.o. ul. Toruńska 109, 85-844 Bydgoszcz, pubr@pubr.com.pl, +48 52 370 85 10/18	