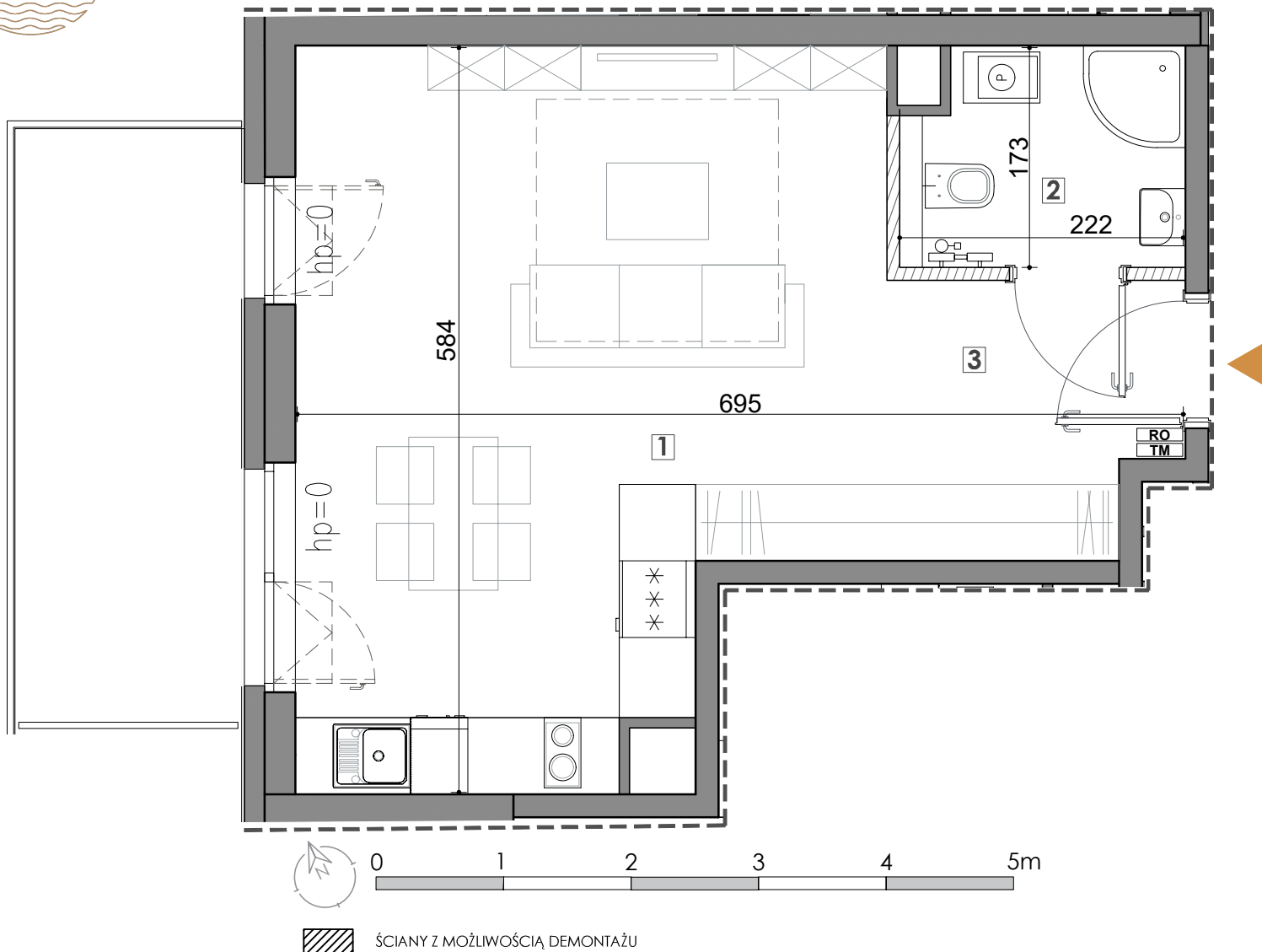




# APARTAMENTY

## WYPOCZYNKOWA



ŚCIANY Z MOŻLIWOŚCIĄ DEMONTAŻU

**UWAGA:**

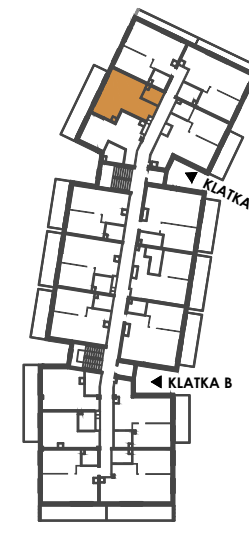
1. Wymiary pomieszczeń, lokalizację przyborów sanitarnych, rozmieszczenie punktów instalacyjnych itp. podano zgodnie z projektem budowlanym. Mogą wystąpić niewielkie różnice wymiarów i usytuowania elementów powstałe w trakcie realizacji prac budowlanych.
2. Powierzchnia użytkowa lokalu jest określona na podstawie rozporządzenia Ministra Rozwoju z dn. 18.09.2020 r. w sprawie szczegółowego zakresu i formy projektu budowlanego (Dz.U. 2020 poz. 1609); zgodnie z zasadami zawartymi w polskiej normie PN-ISO 9836:2015-12, tj.: powierzchnia użytkowa lokalu jest obliczona w metrach kwadratowych z dokładnością do dwóch miejsc po przecinku, dla wymiarów lokalu w stanie wykończonym, na poziomie podłogi, nie licząc listew przypodłogowych, progów itp. Do powierzchni użytkowej lokalu nie wlicza się powierzchni elementów nadających się do demontażu, nie wlicza się powierzchni otworów na drzwi i okna oraz nisz w elementach zamykających.
3. Przedstawiona na rzucie aranżacja ma charakter przykładowy, umeblowanie nie stanowi wyposażenia nabywanego lokalu.
4. Informacje na karcie nie stanowią oferty handlowej w rozumieniu art. 66 kodeksu cywilnego. Projekt chroniony prawem autorskim. Rysunek nie jest przeznaczony do celów wykonawczych.

GENERALNY PROJEKTANT

**ARCHIPLAN**  
SPÓŁKA Z O.O.

ul. Starowiejska 17/7a / 81-356 Gdynia / www.archiplan.com.pl

R Z U T I I P I Ę T R A



**1** POKÓJ / **32.15** m<sup>2</sup>

**ZESTAWIENIE POMIESZCZEŃ**

| NR   | POMIESZCZENIE             | POW. (m <sup>2</sup> ) |
|--|---------------------------|------------------------|
| 1  | SALON Z ANEKSEM KUCHENNYM | 23.88                  |
| 2  | ŁAZIENKA                  | 3.61                   |
| 3  | PRZEDPOKÓJ                | 4.66                   |
| <b>POWIERZCHNIA UŻYTKOWA</b>                           |                           | <b>32.15</b>           |
| POWIERZCHNIA POD ŚCIANKAMI NADAJĄCYMI SIĘ DO DEMONTAŻU |                           | 0.35                   |
| POWIERZCHNIA WEWNĘTRZNA                                |                           | 32.50                  |
| BALKON   |                           | 8.29                   |
| BOKS ROWEROWY NR 32                                    |                           | 2.55                   |
| MIEJSCE POSTOJOWE                                      |                           | TAK                    |



BIURO SPRZEDAŻY TEL. 797-009-060