



**WAWEL
SERVICE**

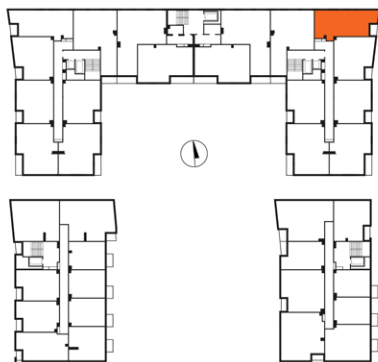
PIASTA PARK IV

ul. Piasta Kołodzieja, Kraków

powierzchnia użytkowa

50,73 m²

pokój dzienny	23,45 m ²
pokój	10,42 m ²
kuchnia	7,93 m ²
łazienka	4,18 m ²
przedpokój	4,75 m ²
loggia	2,81 m ²

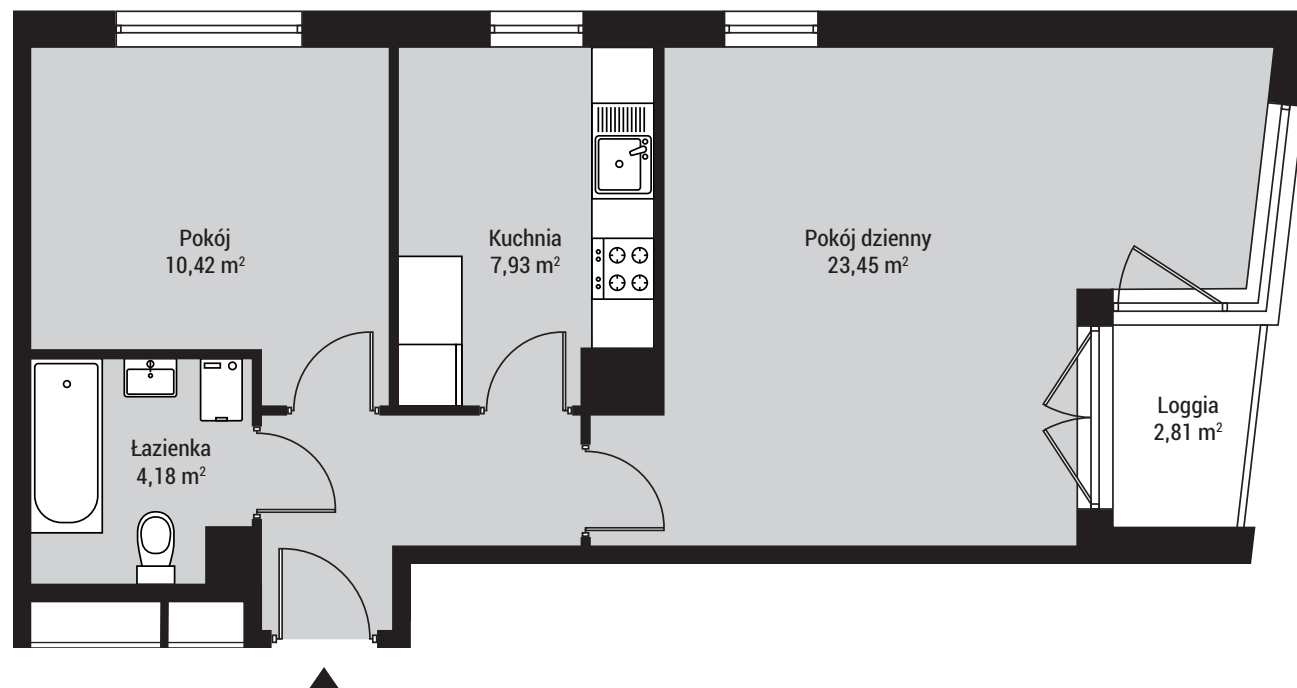


mieszkanie nr

M118

budynek D1

**DWUPOKOJOWE
PIĘTRO 2**



Biuro sprzedaży

Wawel Service, Pl. Na Groblach 21, Kraków

T: 12 376 72 48

E: sprzedaz@wawel-service.pl

W: wawel-service.pl