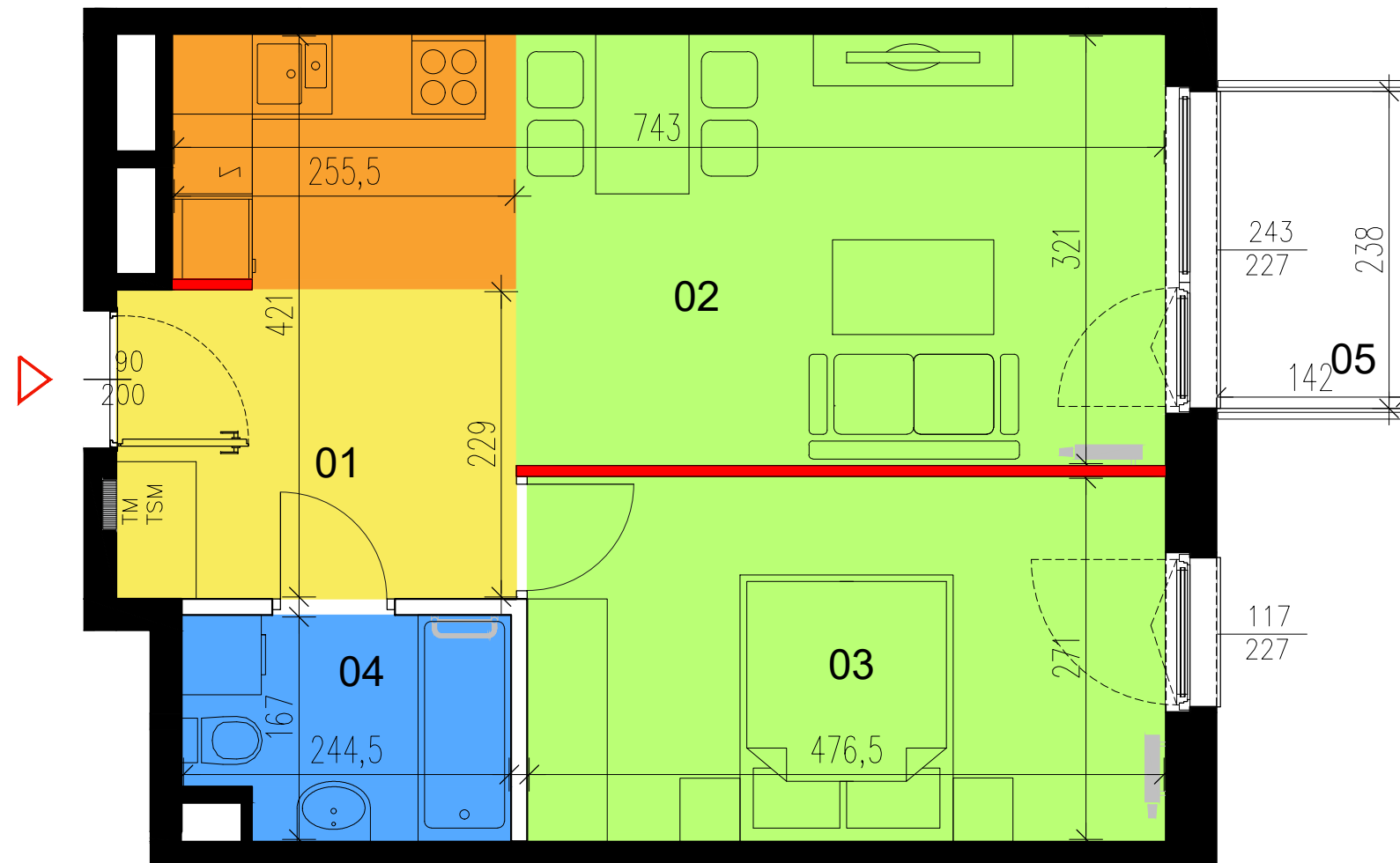
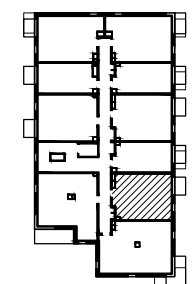


INWESTOR:  
 APM MARYSIN VI sp. z o.o.  
 ul. Bartycka 85 lokal U1  
 00-716 Warszawa

INWESTYCJA:  
 BUDYNEK MIESZKALNY Z USŁUGAMI  
 W PARTERZE I GARAŻEM PODZIEMNYM  
 W WARSZAWIE, W DZIELNICY WAWER,  
 DZ.EW.NR 79/2, 79/3, 80/1 Z OBRĘBU  
 3-07-15



LOKALIZACJA MIESZKANIA W BUDYNKU:



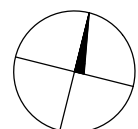
NUMER MIESZKANIA	28
PIĘTRO	32
LICZBA POKOI	2
POWIERZCHNIA UŻYTKOWA	44,78 m <sup>2</sup>

01. HOL	6,81 m <sup>2</sup>
02. POKÓJ DZIENNY Z ANEKSEM KUCH.	20,49 m <sup>2</sup>
03. SYPIALNIA	12,91 m <sup>2</sup>
04. ŁAZIENKA	3,87 m <sup>2</sup>
05. BALKON	3,38 m <sup>2</sup>
06. POWIERZCHNIA POD ŚCIANAMI DZIAŁOWYMI	0,70 m <sup>2</sup>

\* Powierzchnia ścianek działowych nadających się do demontażu wg przykładowej aranżacji przedstawionej na rysunku

SKALA 1:50 ( przy wydruku w formacie A3)

KIERUNEK PÓŁNOCY:



UWAGI:

- Powierzchnie pomieszczeń oraz wymiary podano z uwzględnieniem tynków.
- Powierzchnia użytkowa lokalu liczona zgodnie z zasadami zawartymi w Polskiej Normie PN-ISO 9836: 1997. Do powierzchni użytkowej lokalu wlicza się powierzchnię elementów nadających się do demontażu (rury, kanały, ścianki działowe). Nie są wliczane powierzchnie otworów na drzwi i okna, nisze w elementach zamykających oraz ściany nienadające się do demontażu.
- Rysunek opracowano na podstawie projektu budowlanego.
- Powierzchnie i wymiary mogą ulec niewielkim zmianom wynikającym z realizacji obiektu.
- Wysokość pomieszczeń od szlichty do powierzchni wykończonego sufitu wynosi nie mniej niż 265cm.
- Przedstawiona na rzucie aranżacja lokalu mieszkalnego ma charakter przykładowy. Rozmieszczenie urządzeń sanitarnych, kuchennych i grzejników może ulec zmianie.
- Drzwi wewnętrzne, meble, urządzenia sanitarne i kuchenne nie stanowią elementu wyposażenia lokalu mieszkalnego.
- Na rysunku nie pokazano rozprawdzeń instalacyjnych.

LEGENDA:

- Ściana konstrukcyjna, lub ściana pionu instalacyjnego (brak możliwości ingerencji w geometrię)
- Ściana działowa, nadająca się do ewentualnego demontażu
- Ściana działowa, brak możliwości demontażu (brak możliwości rezygnacji z łazienki oraz z kuchni w mieszkaniu jednopokojowym)
- 270/227 Wymiary okna szer./wys.
- ◁ Drzwi wejściowe do mieszkania
- Obrys balkonu powyżej
- TM Tablica mieszkaniowa
- TSM
- Pralka wolnostojąca ładowana od frontu
- Pralka wolnostojąca ładowana od góry

DATA: MARZEC 2020

PROJEKTANT:

Kruszewski Architekci Sp. z o.o.  
 ul. Rakowiecka 45/11  
 02-528 Warszawa