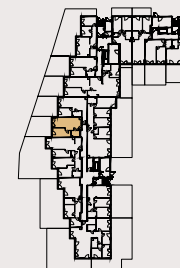




# Mieszkanie 5

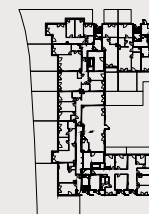


24

47.6 m<sup>2</sup>

piętro: 0

pokoje: 2



22



1	POKÓJ + ANEKS	23.82 m <sup>2</sup>
2	POKÓJ	13.57 m <sup>2</sup>
3	ŁAZIENKA	4.78 m <sup>2</sup>
4	PRZEDPOKÓJ	5.43 m <sup>2</sup>

o	OGRÓDEK	41.28 m <sup>2</sup>
---	---------	----------------------

Przedstawiona aranżacja lokalu jest przykładowa, rysunki w tym zakresie mają charakter poglądowy.