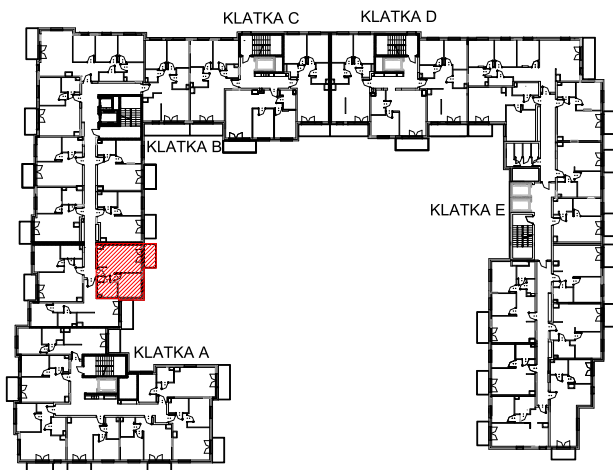
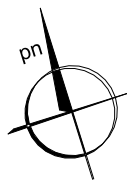

 SCHEMAT LOKALU MIESZKALNEGO
 NA RZUCIE KONDYGNACJI


SCHEMAT MA CHARAKTER JEDYNNIE POGŁĄDOWY. W PRZYPADKU EWENTUALNYCH ROZBIEŻNOŚCI
 POMIĘDZY SCHEMATEM A PROJEKTEM BUDOWLANYM, WIĄŻĄCY JEST PROJEKT BUDOWLANY.

ROBYG
OVERKAM 7 QUBE SPV 12 Sp. z o.o.

 02-972 WARSZAWA, Aleja Rzeczypospolitej 1
 TEL. (22) 419 11 00, FAX (22) 419 11 03

PROJEKTANT:

 mgr inż. arch.
 Przemysław Gałach
 nr upr. GP7342/29/44/91

GiS Architekci Sp. z o.o.

 01-688 WARSZAWA, ul. Pęcicka 9 lok. B2
 TEL (22) 126 08 10

FAZA:

2.C

DATA:

05.10.2022

NR MIESZKANIA:

INWESTYCJA/ETAP/KLATKA/PIĘTRO/NR LOKALU

J/1/B/3/3

ILOŚĆ POKOI:

2

POW. MIESZKANIA WG PN-ISO 9836;1997:

 37,83 m²

POW. MIESZKANIA POD ŚCIANKAMI :

 0,79 m²

ŁĄCZNA POWIERZCHNIA MIESZKANIA :

 38,62 m²

PIĘTRO:

3

POW. BALKONU:

 4,51 m²

POW. LOGGI:

-

KLATKA:

B

POW. TARASU:

-

POW. OGRÓDKA:

-

LEGENDA:



ŚCIANKI

WYCIĄG WENTYLACYJNY

DRZWI CZKI REWIZYJNE, NAD PODŁOGĄ

MIEJSCE PODŁĄCZENIA OKAPU KUCHENNEGO

UWAGA:

- POWIERZCHNIE LICZONE WG NORMY PN-ISO 9836;1997

- ZE WZGLĘDU NA TRWAJĄCE PRACE PROJEKTOWE POWIERZCHNIE MOGĄ ULEC ZMIANIE

- WYPOSAŻENIE TYLKO W CELACH PREZENTACJI, NIE STANOWI ZOBOWIĄZANIA UMOWNEGO

- NINIEJSZY PROJEKT NIE STANOWI OFERTY W ROZUMIENIU PRZEPISÓW KODEKSU CYWILNEGO

- WYJŚCIE NA TARAS/ LOGGIĘ/- MOŻLIWA RÓŻNICA POZIOMÓW

- PIONY KANALIZACYJNE I PIONY WENTYLACYJNE STANOWIĄ CZĘŚĆ WSPÓLNĄ INSTALACJI

BUDYNKU

- W PRZYPADKU WYSTĘPOWANIA OTWORU REWIZYJNEGO NA PIONIE MUSI BYĆ ZAPEWNIONY DOSTĘP

DO NIEGO ZGODNIE Z DOKUMENTACJĄ TECHNICZNĄ