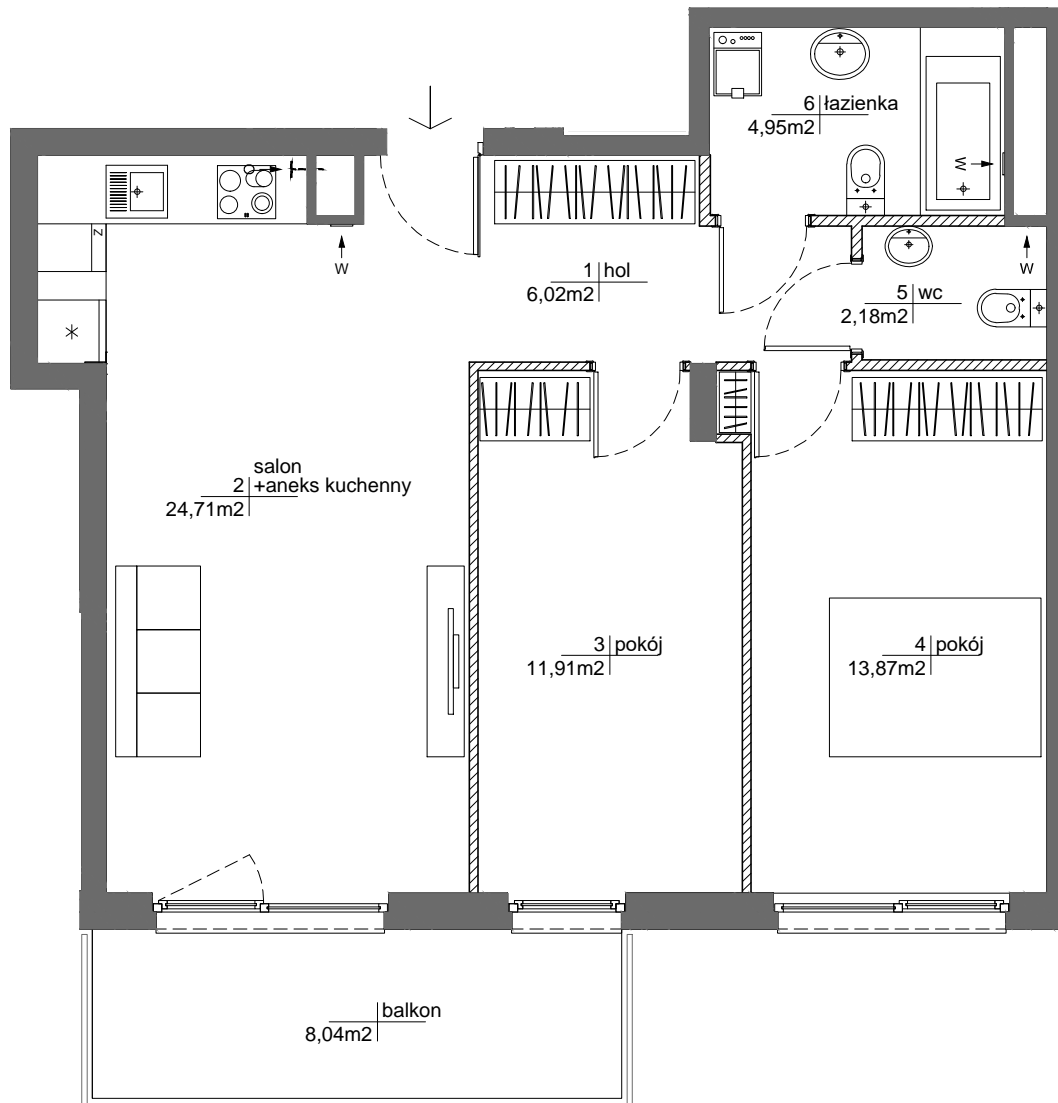


ETAP 1B
WARSZAWA - MOKOTÓW, ul. Antoniewska

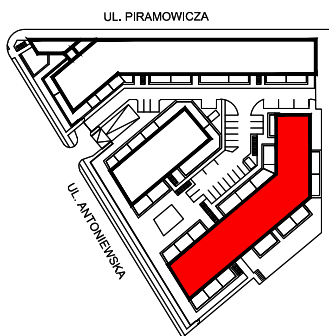

ROBYG

INWESTYCJA 2016 Sp. z o.o.
02-972 Warszawa Al. Rzeczypospolitej 1
tel.: (22) 419 11 00, fax: (22) 419 11 03

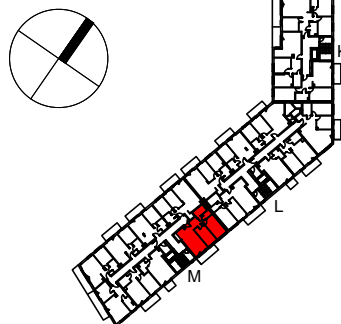


AMP ATELIER Sp. z o.o.
02-758 Warszawa Al. Gen.Wł. Sikorskiego 11 lok. 116
tel./fax : (+48 22) 4467864

FAZA:	4.A	DATA:	08-06-2026	NR MIESZKANIA: INWESTYCJA/ETAP/KLATKA/PIĘTRO/NR LOKALU	RM/1B/M/1/8
IŁOŚĆ POKOI:	3	POW. UŻYTKOWA MIESZKANIA WG PN-ISO 9836:	63,64m ²	POW. MIESZKANIA POD ŚCIANKAMI:	1,68m ²
		ŁĄCZNA POWIERZCHNIA MIESZKANIA:	65,32m ²		
PIĘTRO:	1	POW. BALKONU:	8,04 m ²	POW. LOGGI:	-
KLATKA:	M	POW. TARASU:	-	POW. OGRÓDKA:	-
LEGENDA:	<p>ŚCIANKI WYCIĄG WENTYLACYJNY DRZWI CZY REWIZYJNE NAD PODŁOGĄ MIEJSCE PODŁĄCZENIA OKAPU KUCHENNEGO</p>				



SCHEMAT LOKALIZACJI BUDYNKU



SCHEMAT LOKALIZACJI MIESZKANIA W BUDYNKU

OBA SCHEMATY MAJĄ CHARAKTER JEDYNNIE POGŁĄDOWY, W PRZYPADKU EWENTUALNYCH ROZBIEŻNOŚCI POMIĘDZY SCHEMATAMI A PROJEKTEM BUDOWLANYM WIĄŻĄCY JEST PROJEKT BUDOWLANY

- POWIERZCHNIE LICZONE WG NORMY PN-ISO 9836
- ZE WZGLĘDU NA TRWAJĄCE PRACE PROJEKTOWE, POWIERZCHNIE MOGĄ ULEC ZMIANIE
- WYPOSAŻENIE TYLKO W CELACH PREZENTACJI, NIE STANOWI ZOBOWIĄZANIA UMOWNEGO
- NINIEJSZY PROJEKT NIE STANOWI OFERTY W ROZUMIENIU PRZEPISÓW KODEKSU CYWILNEGO
- WYJŚCIE NA TARAS /LOGGIE/ - MOŻLIWA RÓŻNICA POZIOMÓW
- PIONY KANALIZACYJNE I PIONY WENTYLACYJNE STANOWIĄ CZĘŚĆ WSPÓLNĄ INSTALACJI BUDYNKU
- W PRZYPADKU WYSTĘPOWANIA OTWORU REWIZYJNEGO NA PIONIE, MUSI BYĆ ZAPEWNIONY DOSTĘP DO NIEGO, ZGODNIE Z DOKUMENTACJĄ TECHNICZNĄ