

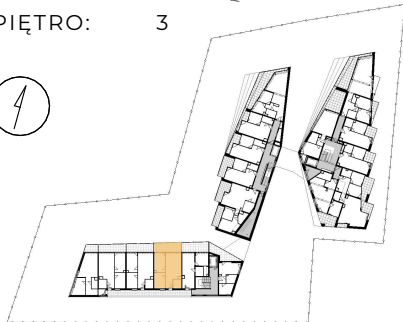


## APARTAMENTY DZIWNÓW

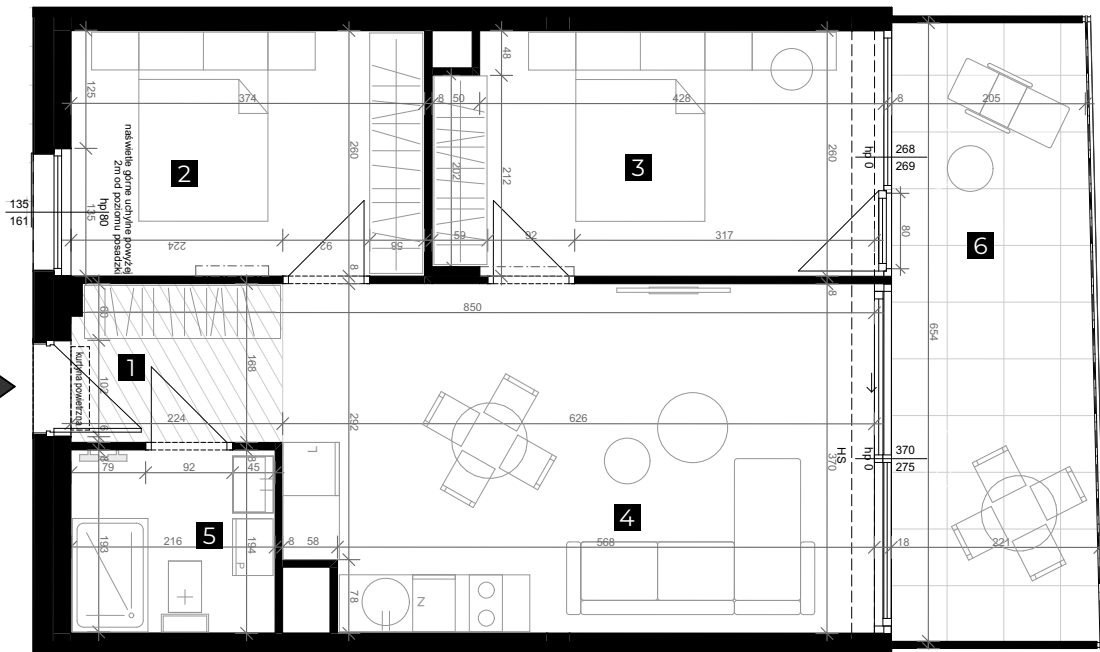
### APARTAMENT: A .3 .2 4

SEGMENT: A

PIĘTRO: 3

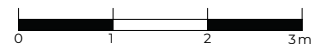


1. Przedpokój	3,64	m <sup>2</sup>
2. Pokój 1	9,53	m <sup>2</sup>
3. Pokój 2	11,05	m <sup>2</sup>
4. Salon z aneksem	21,56	m <sup>2</sup>
5. Łazienka	4,07	m <sup>2</sup>
<b>Powierzchnia użytkowa:</b>	<b>49,85</b>	<b>m<sup>2</sup></b>
6. Balkon	13,98	m <sup>2</sup>



 SUFITY PODWIESZANE

 [www.cisha.pl](http://www.cisha.pl)

 0 1 2 3m

 **AREA**  
DEVELOPMENT

**insomia**

Powierzchnie pomieszczeń i lokalizację urządzeń sanitarnych podano na podstawie projektu budowlanego.

Możliwe jest wystąpienie niewielkich zmian w projekcie wykonawczym lub na etapie realizacji.

Powierzchnia użytkowa lokalu mieszkalnego określona jest na podstawie Rozporządzenia Ministra Rozwoju z dn. 11.09.2020 r. w sprawie szczegółowego zakresu i formy projektu budowlanego (Dz.U. 2020 poz. 1609), zgodnie z zasadami obmiaru zawartymi w normie PN-ISO 9836. Informacje na karcie nie stanowią oferty handlowej w rozumieniu art. 66 K.C.