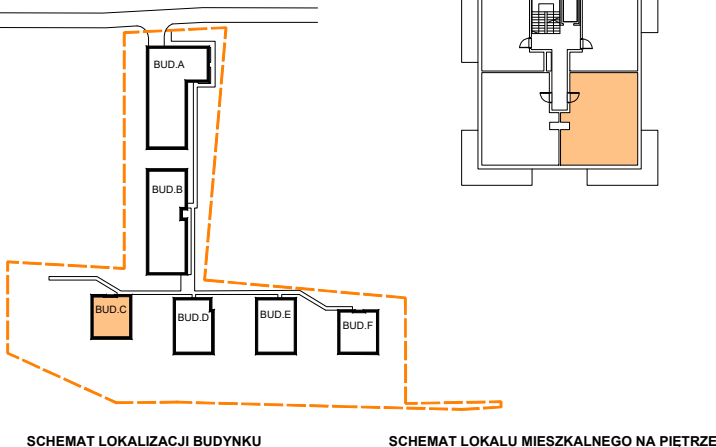
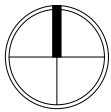
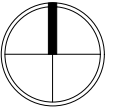
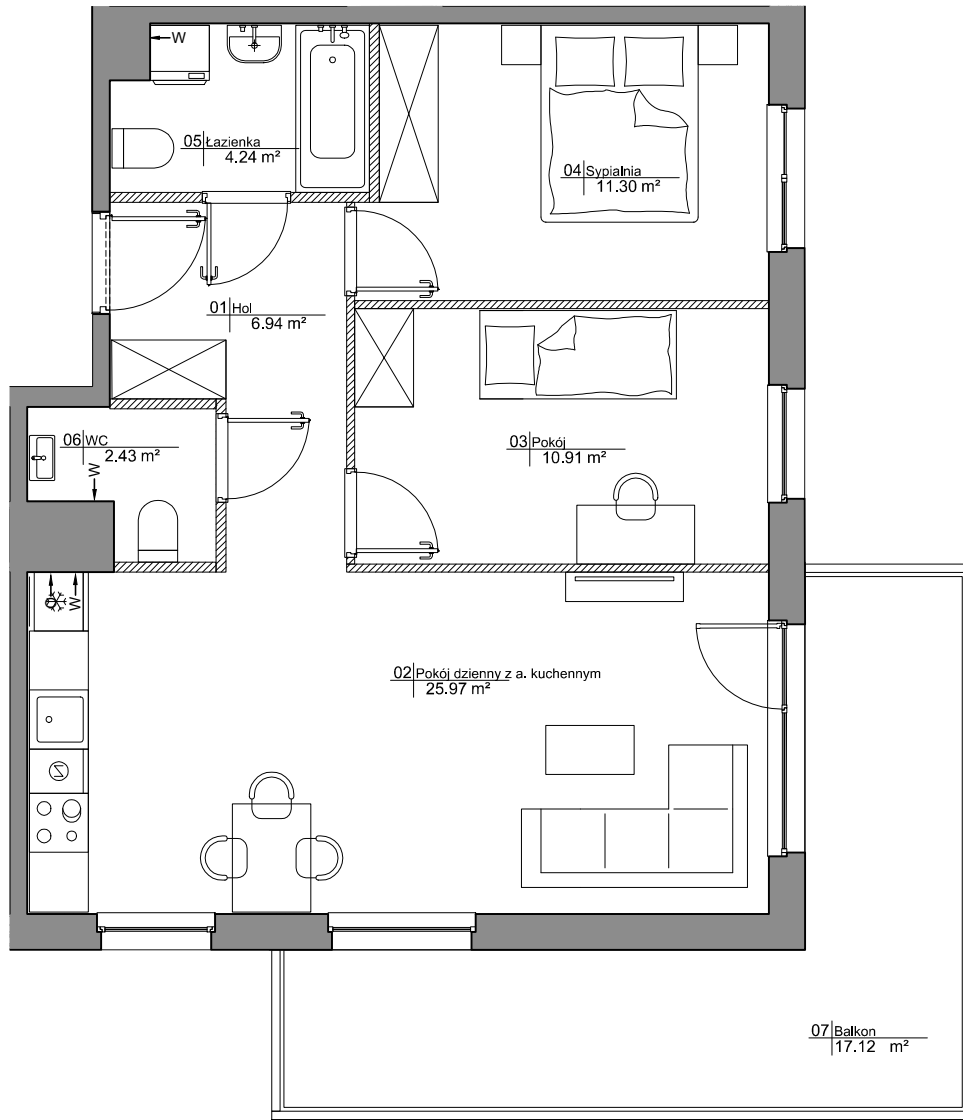


**WARSZAWA URSYNÓW -ul. KOPROWSKIEGO**


SCHEMAT LOKALIZACJI BUDYNKU

SCHEMAT LOKALU MIESZKALNEGO NA PIĘTRZE

OBA SCHEMATY MAJĄ CHARAKTER JEDYNNIE POGŁADOWY.  
 W PRZYPADKU EWENTUALNYCH ROZBIEŻNOŚCI POMIĘDZY SCHEMATAMI A PROJEKTEM  
 BUDOWLANYM, WIĄŻĄCY JEST PROJEKT BUDOWLANY.


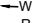
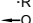
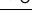
**ROBYG**
**ROBYG 27 Sp. z o.o.**  
 02-972 WARSZAWA, ALEJA RZECZYPOSPOLITEJ 1  
 TEL. (22) 419 11 00, FAX (22) 419 11 03


TT ARCH

**TT ARCHITEKCI Sp. z o.o.**

02-992 WARSZAWA, UL. PRZYCZÓŁKOWA 334

|              |           |  |                      |                                |                    |
|--------------|-----------|--|----------------------|--------------------------------|--------------------|
| FAZA:        | 3.A       | DATA:                                    | 29.11.2024           | NR MIESZKANIA:                 | SU3/C/1/2          |
| ILOŚĆ POKOI: | 3         | POW. UŻYTKOWA MIESZKANIA WG PN-ISO 9836: | 61.79 m <sup>2</sup> | POW. MIESZKANIA POD ŚCIANKAMI: | 1.8 m <sup>2</sup> |
|              |           | ŁĄCZNA POWIERZCHNIA MIESZKANIA:          | 63.58 m <sup>2</sup> |                                |                    |
| PIĘTRO:      | 1. PIĘTRO | POW. BALKONU:                            | 17.12m <sup>2</sup>  | POW. LOGGI:                    | - m <sup>2</sup>   |
| KLATKA:      | C         | POW. TARASU:                             | - m <sup>2</sup>     | POW. OGRÓDKA:                  | - m <sup>2</sup>   |

|          |  |
|----------|--|
| LEGENDA: |  ŚCIANKI DZIAŁOWE NADAJĄCE SIĘ DO DEMONTAŻU<br> WYCIĄG WENTYLACYJNY<br> DRZWI CZY REWIZYJNE NAD PODŁOGĄ<br> MIEJSCE PODŁĄCZENIA OKAPU KUCHENNEGO |
|----------|--|

**UWAGA:**

- POWIERZCHNIE LICZONE WG NORMY PN-ISO 9836
- ZE WZGLĘDU NA TRWAJĄCE PRACE PROJEKTOWE POWIERZCHNIE I LUB WYMIARY MOGĄ ULEC ZMIANIE
- WYPOSAŻENIE TYLKO W CELACH PREZENTACJI, NIE STANOWI ZOBOWIĄZANIA UMOWNEGO
- NINIEJSZY PROJEKT NIE STANOWI OFERTY W ROZUMIENIU PRZEPISÓW KODEKSU CYWILNEGO
- WYJŚCIE NA TARAS/LOGGIĘ / MOŻLIWA RÓŻNICA POZIOMÓW
- PIONY KANALIZACYJNE I PIONY WENTYLACYJNE STANOWIĄ CZEŚĆ WSPÓLNA INSTALACJI BUDYNKU
- W PRZYPADKU WYSTĘPOWANIA OTWORU REWIZYJNEGO NA PIONIE, MUSI BYĆ ZAPEWNIONY DOSTĘP DO NIEGO, ZGODNIE Z DOKUMENTACJĄ TECHNICZNĄ
- W PRZYPADKU WYSTĘPOWANIA PODWÓJNYCH DRZWI BALKONOWYCH, TYLKO JEDNO SKRZYDŁO DRZWIOWE JEST WYPOSAŻONE W KLAMKĘ