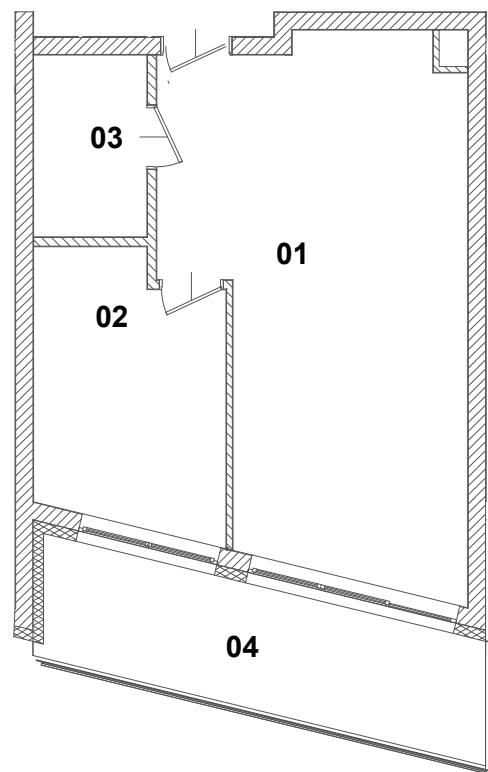




LOKAL MIESZKALNY

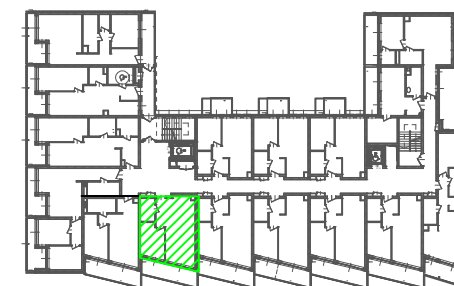
NR 01.06

I PIĘTRO



ZESTAWIENIE POWIERZCHNI

1. POKÓJ Z ANEKSEM KUCHENNYM	27,77m ²
2. POKÓJ	9,76m ²
3. ŁAZIENKA	4,05m ²
SUMA	41,58m ²
4. BALKON	11,09m ²



SKALA 1:100