

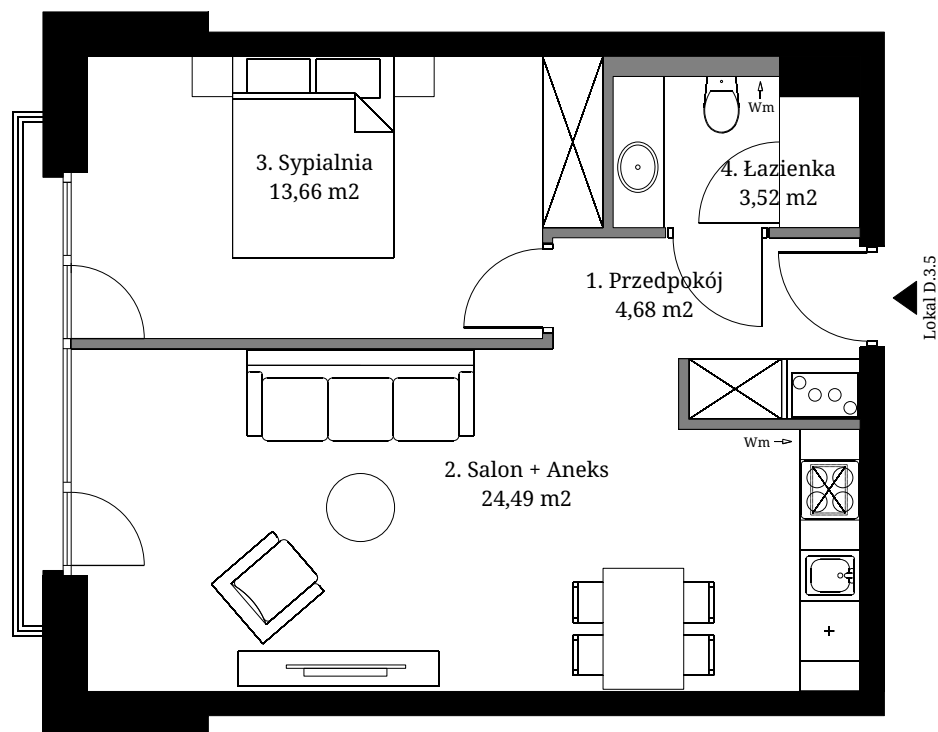


Seidorf



Mountain Resort

— 1899 —


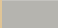


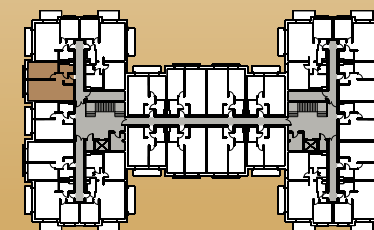
Powierzchnia wewnętrzna: 47,98 m²
 Powierzchnia użytkowa: 46,35 m²

1. Przedpokój	4,68 m ²
2. Salon + Aneks	24,49 m ²
3. Sypialnia	13,66 m ²
4. Łazienka	3,52 m ²

Powierzchnia pod ścianami demontowanymi 1,63 m²


Lokalizacja lokali w obiekcie:


-  - Obrys lokalu D.3.5
-  - Część wspólna



Rzut Poddasza 1



 - Ściana z możliwością demontażu

 - Ściana bez możliwości demontażu