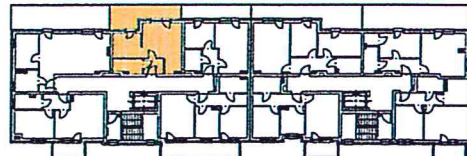


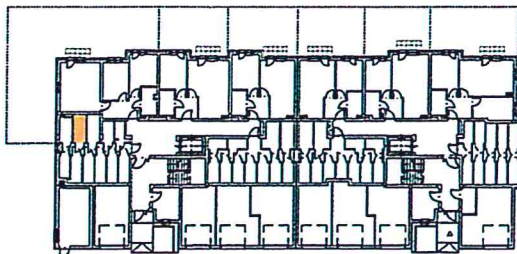
MIESZKANIE 34/24

H=2,76 m

1	SALON Z ANEKSEM KUCH.	24,92 m ²
2	ŁAZIENKA	4,13 m ²
3	PRZEDPOKÓJ	3,18 m ²
		32,23 m²

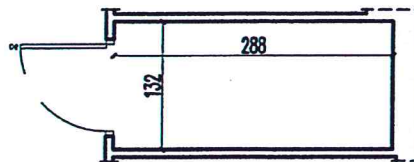


POŁOŻENIE LOKALU NA RZUCIE 4. PIĘTRA



POŁOŻENIE KOMÓRKI NA RZUCIE PARTERU

KOMÓRKA NR 7 - 3,80 m²



Powierzchnia lokalu została policzona w oparciu o normę PN-ISO-9836:2015 oraz Rozporządzenie Ministra Rozwoju z dnia 11 września 2020 r. w sprawie szczegółowego zakresu i formy projektu budowlanego (tekst jednolity Dz. U z 2022 r. poz. 1679 z późn. zm.)

obiekt:	LOKAL MIESZKALNY NR 34/24		
adres:	ul. Jodłowa, dz. nr 67 AM-56, obr. Oława		
opracowanie:	arch. M. Matkowska	nr uprawnień:	19/04/DOIA
data:	05.07.2024	skala:	1:75
<p>podpis: <i>mgr inż. arch. Małgorzata Matkowska</i> UPRAWNIENIA BUDOWLANE w specjalności architektonicznej do projektowania i nadzoru nad budową nr ewid. 1904/DOIA</p>			