

SCHEMAT LOKALIZACJI BUDYNKU

Inwentaryzacja powykonawcza lokalu mieszkalnego

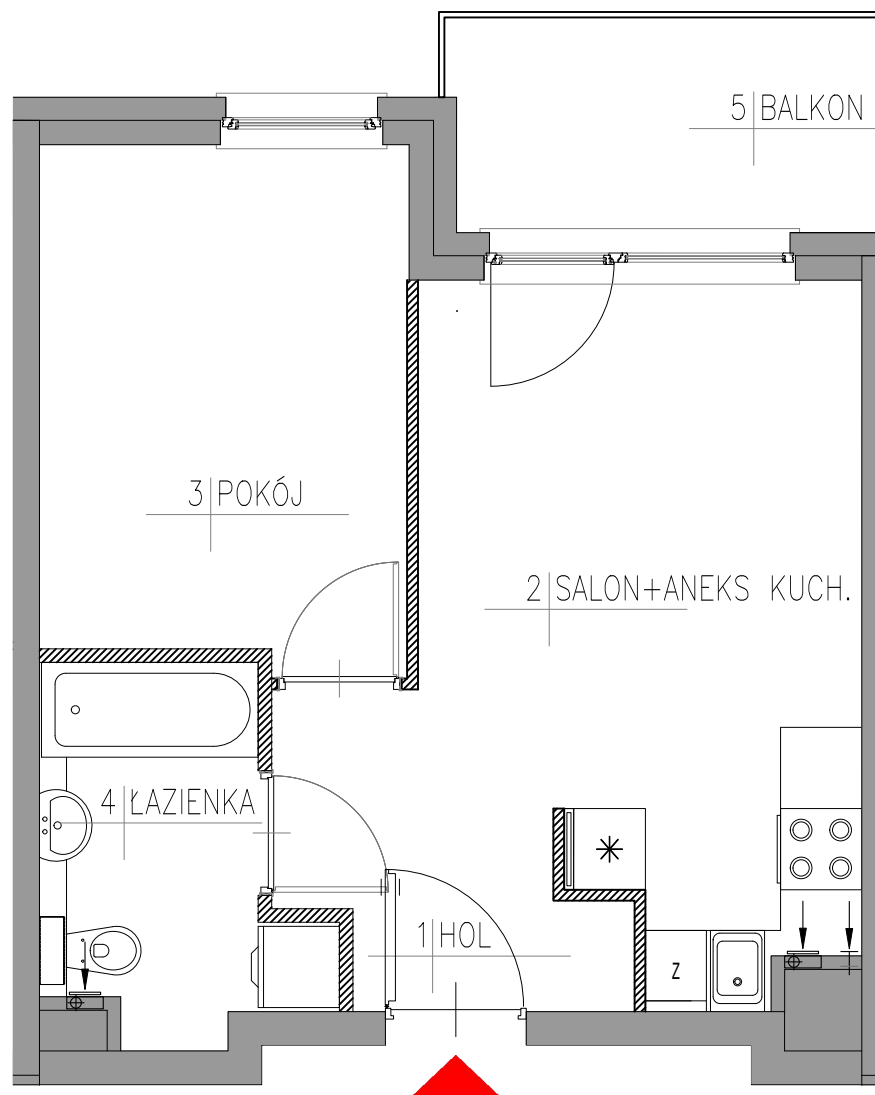
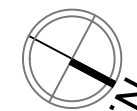
Adres: Warszawa, ul. Herbu Oksza 17

Kondygnacja: 2 (Piętro +1)

Klatka: R

Nr budowlany: MU/4B/R/1/11

Nr docelowy lokalu: 17



INWESTYCJĘ ZREALIZOWAŁA FIRMA:

8/126 ROBYG

PRAGA INVESTMENT I Sp. z o.o. Sp.K.

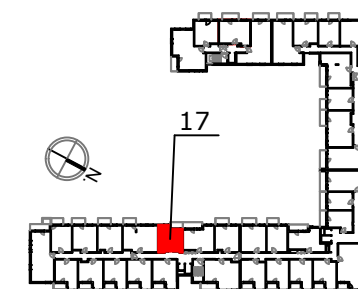
02-972 WARSZAWA, al. Rzeczypospolitej 1

TEL. (22) 419 11 00, FAX (22) 419 11 03

Lokal 17

Nr pom.	Przeznaczenie	Pow. m ²
1	Hol	1,52
2	Salon + aneks kuch.	17,50
3	Pokój	10,19
4	Łazienka	4,64
Powierzchnia użytkowa		33,85
Powierzchnia lokalu		34,85
Powierzchnia ścian działowych		1,00
5	Balkon	4,88

LOKALIZACJA



Pomiar i opracowanie wykonano wg normy PN-ISO 9836:1997

Do powierzchni lokalu zostały doliczone ściany działowe możliwe do demontażu.

Urządzenia sanitarne oraz wentylacja zostały przedstawione poglądowo wg projektu.

↓ - wentylacja

▨ - Ściany możliwe do demontażu

■ - Ściany nierozbieralne

Data: 15.02.2023 r.

Opracował:

Geodeta Uprawniony
mgr inż. Andrzej Łoniewski
Nr Uprawn. 23803

Elipsoida
Geodezyjna Obsługa Inwestycji
Andrzej Łoniewski

03-289 Warszawa, ul. Twórcza 69B
NIP 536-139-54-65 REGON 140454913