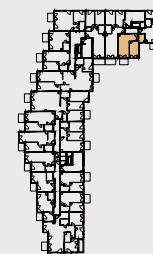


Mieszkanie 80



45.93 m²

piętro: 5

pokoje: 2

24



22

1	POKÓJ + ANEKS	22.82 m ²
2	POKÓJ	13.51 m ²
3	ŁAZIENKA	4.00 m ²
4	PRZEDPOKÓJ	5.60 m ²

B	BALKON	4.34 m ²
---	--------	---------------------

Przedstawiona aranżacja lokalu jest przykładowa, rysunki w tym zakresie mają charakter poglądowy.