

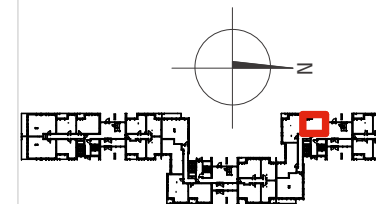
elementy stałe  
 ścianki działowe nadające się do demontażu

Powierzchnie zgodnie z normą PN-ISO 9836:1997 - do powierzchni wliczono powierzchnie zajęte przez ścianki działowe nadające się do demontażu. Plan mieszkania może ulec niewielkim zmianom w trakcie realizacji budynku.



BIURO SPRZEDAŻY  
TEL. :58 888 20 00

sprzedaz.morena@polnord.pl



KLATKA SCHODOWA C | PARTER

**C.0.271**

45.13 m<sup>2</sup> | 2 POKOJE

01	Przedpokój	6.51 m <sup>2</sup>
02	Łazienka	6.58 m <sup>2</sup>
03	Pokój	11.31 m <sup>2</sup>
04	Salon z aneksem	20.73 m <sup>2</sup>
05	Loggia	3.81 m <sup>2</sup>
06	Ogródek	45.52 m <sup>2</sup>

Wysokość mieszkania w świetle 258,5cm  
(parter - 256,5cm)

Mieszkania wyposażone w wentylację mechaniczną



Polnord - Apartamenty  
ul. Śląska 35/37, 81-310 Gdynia

