

## lokal mieszkalny

karta informacyjna inwestycji



# VIVA PIAST2

data sporządzenia karty 10.09.2021

### LOKAL NR 41

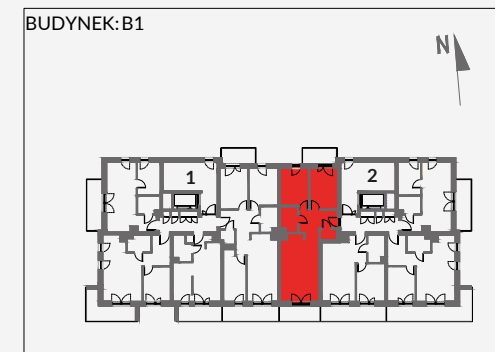
<b>PIĘTRO</b>	<b>1</b>
<b>POKOJE</b>	<b>3</b>
<b>KLATKA</b>	<b>2</b>
<b>POWIERZCHNIA ROZLICZENIOWA</b>	<b>62.78 m<sup>2</sup></b>
<b>POWIERZCHNIA UŻYTKOWA</b>	<b>61.05 m<sup>2</sup></b>

HOL	8.79 m <sup>2</sup>
POKÓJ 1	11.18 m <sup>2</sup>
POKÓJ 2	10.80 m <sup>2</sup>
ŁAZIENKA	4.10 m <sup>2</sup>
WC	1.72 m <sup>2</sup>
POKÓJ Z ANEKSEM KUCHENNYM	24.46 m <sup>2</sup>

POWIERZCHNIA POD ŚCIANKAMI  
DZIAŁOWYMI 1.73 m<sup>2</sup>

<b>BALKON 1</b>	<b>5.94 m<sup>2</sup></b>
<b>BALKON 2</b>	<b>4.88 m<sup>2</sup></b>

### POŁOŻENIE LOKALU W BUDYNKU:

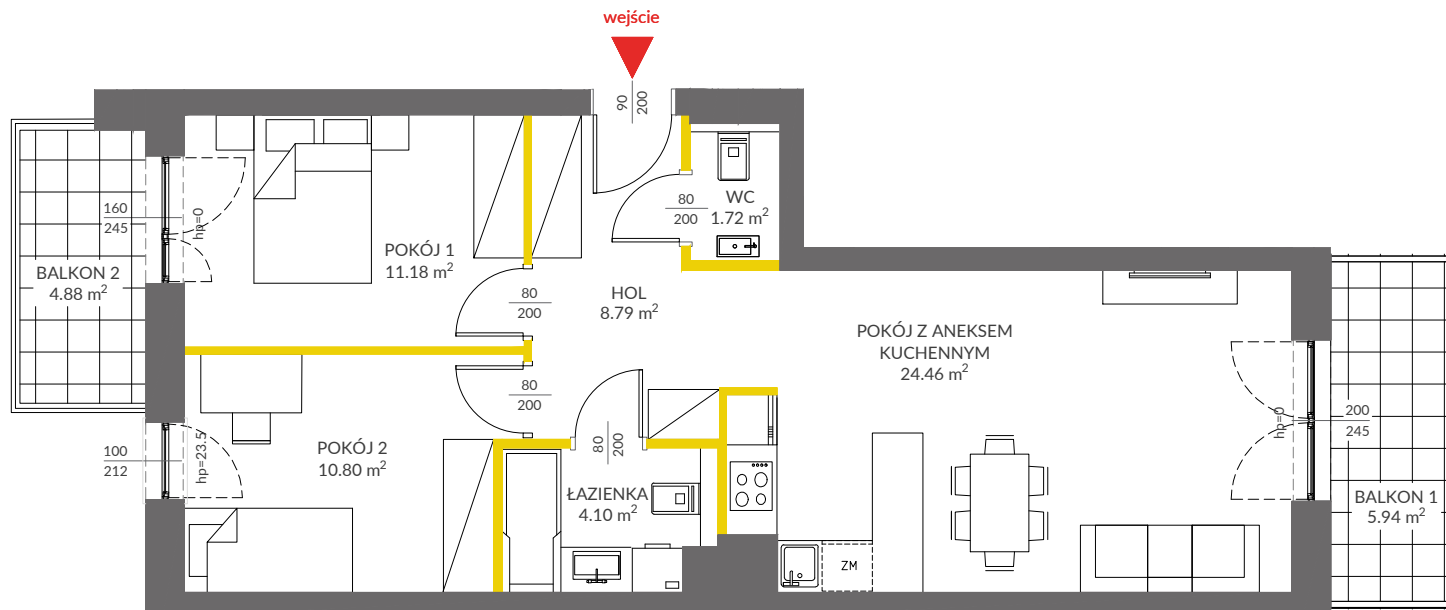


MIESZKANIA POWTARZALNE: -

Adres inwestycji: Kraków, ul. Piasta Kołodziejka 80

**BIURO SPRZEDAŻY**

📞 12 351 05 01



### LEGENDA

- ścianki działowe
- ścianki i obudowy pionów instalacyjnych



**VICTORIA DOM**

Powierzchnia lokalu obliczona została zgodnie z Polską Normą PN-ISO 9836:2015-12, powołaną w rozporządzeniu Ministra Transportu, Budownictwa i Gospodarki Morskiej z dnia 11 września 2020 roku w sprawie szczegółowego zakresu i formy projektu budowlanego. Powierzchnia rozliczeniowa lokalu, uwzględniająca powierzchnię pod ściankami działowymi, służy do ustalenia ceny sprzedaży. Powierzchnia użytkowa lokalu służy do celów ewidencyjnych i wyczystoksięgowych. Instalacja wodna i kanalizacyjna doprowadzona do kuchni, łazienki i WC, zakończona korkami, nie schowana w ścianach. Rozprowadzenie instalacji pod przybory leży po stronie Nabywcy. Meble, biały montaż oraz drzwi wewnętrzne nie stanowią elementu wyposażenia lokalu. Deweloper zastrzega sobie możliwość wprowadzenia niewielkich zmian w dalszym etapie inwestycji. Przedstawiona aranżacja lokalu jest przykładowa.