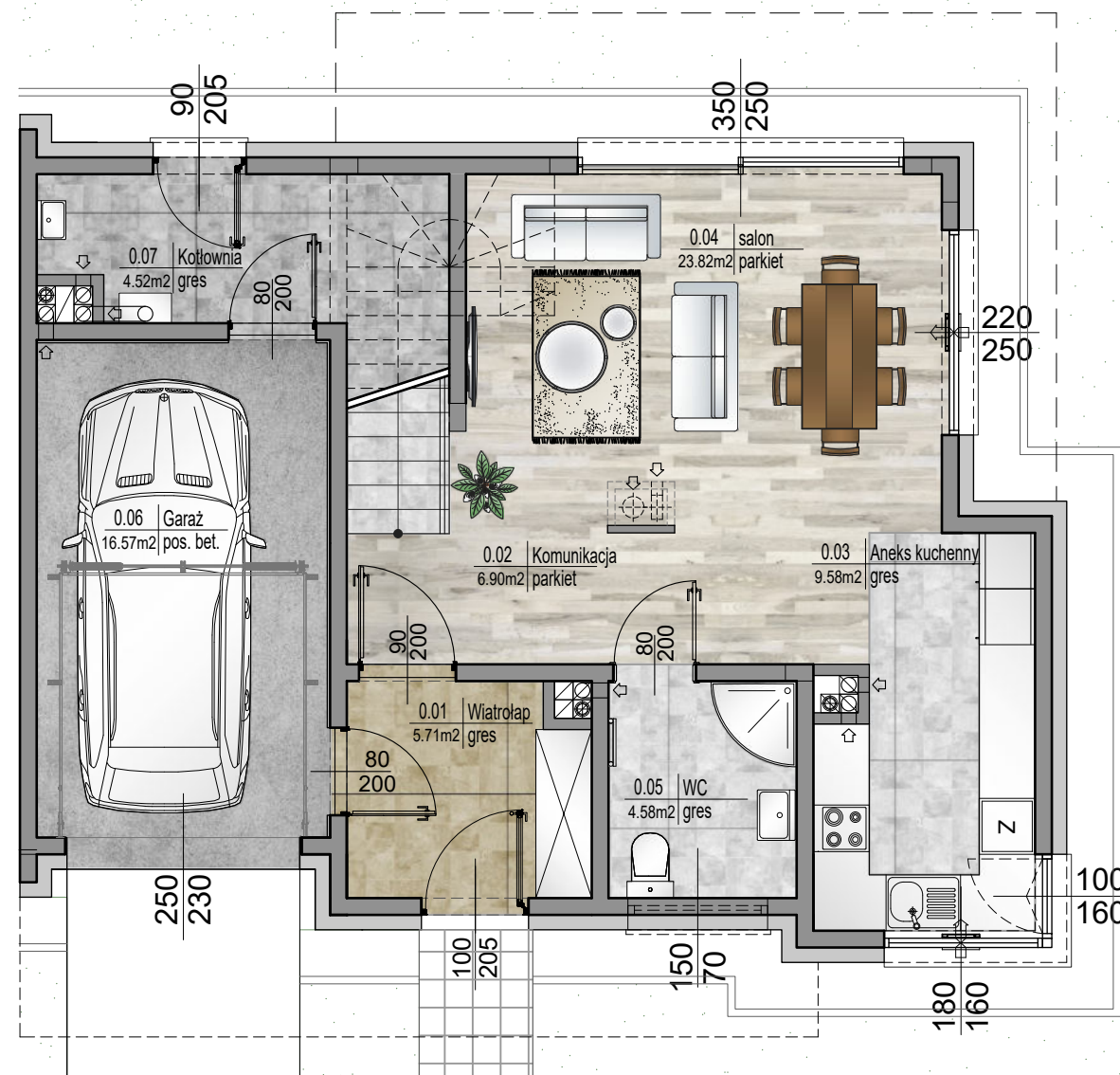
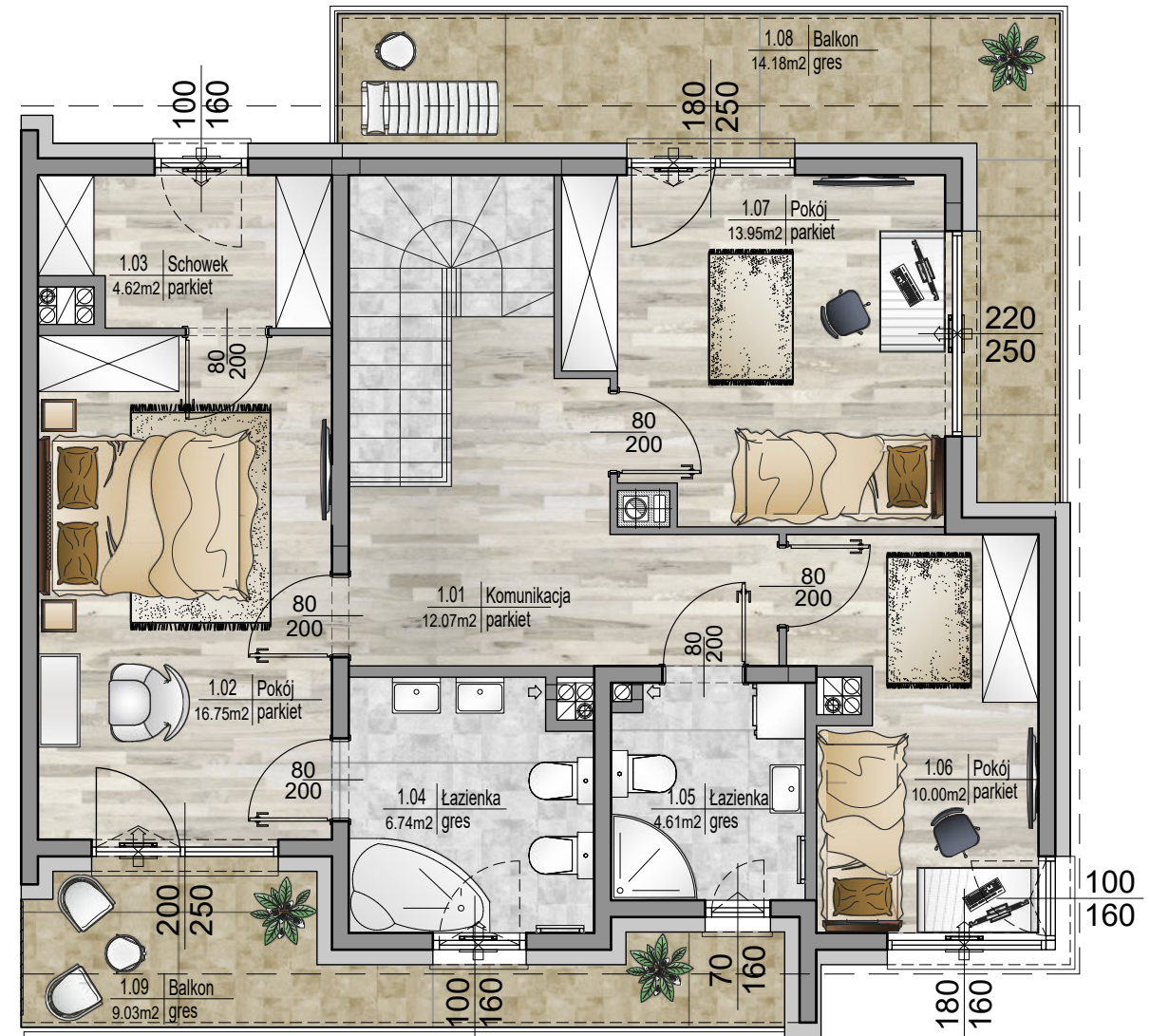
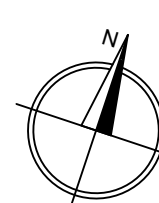
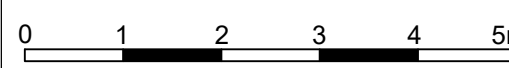
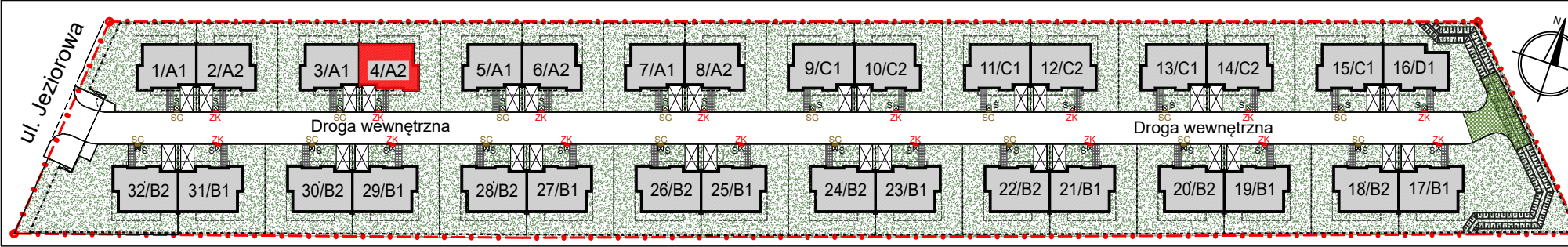


# RZUT PARTERU



# RZUT I PIĘTRA



NUMER DOMU <b>DOM NR 4/A2</b>	POWIERZCHNIE UŻYTKOWE POW. UŻYTKOWA KONDYGNACJI PARTERU - 71,68m <sup>2</sup> POW. UŻYTKOWA KONDYGNACJI I PIĘTRA - 68,74m <sup>2</sup>	STRONA ŚWIATA 
SKALA RYSUNKU 	UWAGI <ul style="list-style-type: none"> <li>Podane powierzchnie i wymiary mogą ulec niewielkim zmianom wynikającym z realizacji obiektu.</li> <li>Wygląd budynku, jego części oraz zagospodarowanie terenu mogą nieznacznie ulec zmianie na etapie realizacji obiektu. Zmianie nie ulegną natomiast istotne cechy świadczące o funkcjonalności budynku.</li> <li>Powierzchnia balkonów, loggii, tarasów i ogródków może ulec niewielkim zmianom związanym ze sposobem montażu balustrad, przegród międzybalkonowych i ogrodzeń.</li> <li>Wymiary pomieszczeń, lokalizację przyborów sanitarnych itp. podano zgodnie z projektem budowlanym, mogą wystąpić niewielkie różnice wymiarów i ustykuowania elementów powstałe w trakcie realizacji prac budowlanych.</li> <li>Powierzchnia użytkowa domu jest określona według normy PN-ISO 9836:2022-07, tj.: Powierzchnia użytkowa domu jest obliczana w metrach kwadratowych z dokładnością do dwóch miejsc po przecinku, dla wymiarów lokalu w stanie wykończonym, na poziomie podłogi, nie licząc listew przypodłogowych, progów itp.</li> <li>Przedstawiona na rzucie aranżacja ma charakter przykładowy, umeblowanie nie stanowi wyposażenia nabywanego lokalu.</li> </ul>	
SCHEMAT ZESPOŁU I LOKALIZACJA BUDYNKU		
		

INWESTOR  
 B J M Development M.Smater, R.Siczek, D.Welik Sp. K.  
 Biuro Sprzedaży  
 ul. Klimontowska 26/48A, 04-672 Warszawa  
 Tel./fax. (22) 815-36-20  
 www.bjm-development.pl  
 e-mail: biuro@bjm-development.pl

**BJM DEVELOPMENT**

NAZWA INWESTYCJI  
**JEZIOROWA PRESTIGE HOUSE**

TEMAT  
 BUDOWA 32 BUDYNKÓW MIESZKALNYCH JEDNORODZINNYCH W ZABUDOWIE BLIŹNIACZEJ NA DZ. EW. NR 13/4 Z OBRĘBĄ 3-13-35 POŁOŻONEJ PRZY UL. JEZIOROWEJ NA TERENIE DZIELNICY WAWER W WARSZAWIE

TYTUŁ  
 KARTA KATALOGOWA I ARANŻACJA POMIESZCZEŃ

PROJEKTANT  
**JPARCHITEKCI**  
 PRACOWNIA ARCHITEKTONICZNA  
 JAKUB SZATKOWSKI PAWEŁ ZAWADZKI  
 tel. 501 167 320, 501 051 524 ul. Krypska 25 lok. U3  
 tel. 22 224 70 76 04-082 Warszawa