



**WAWEL
SERVICE**

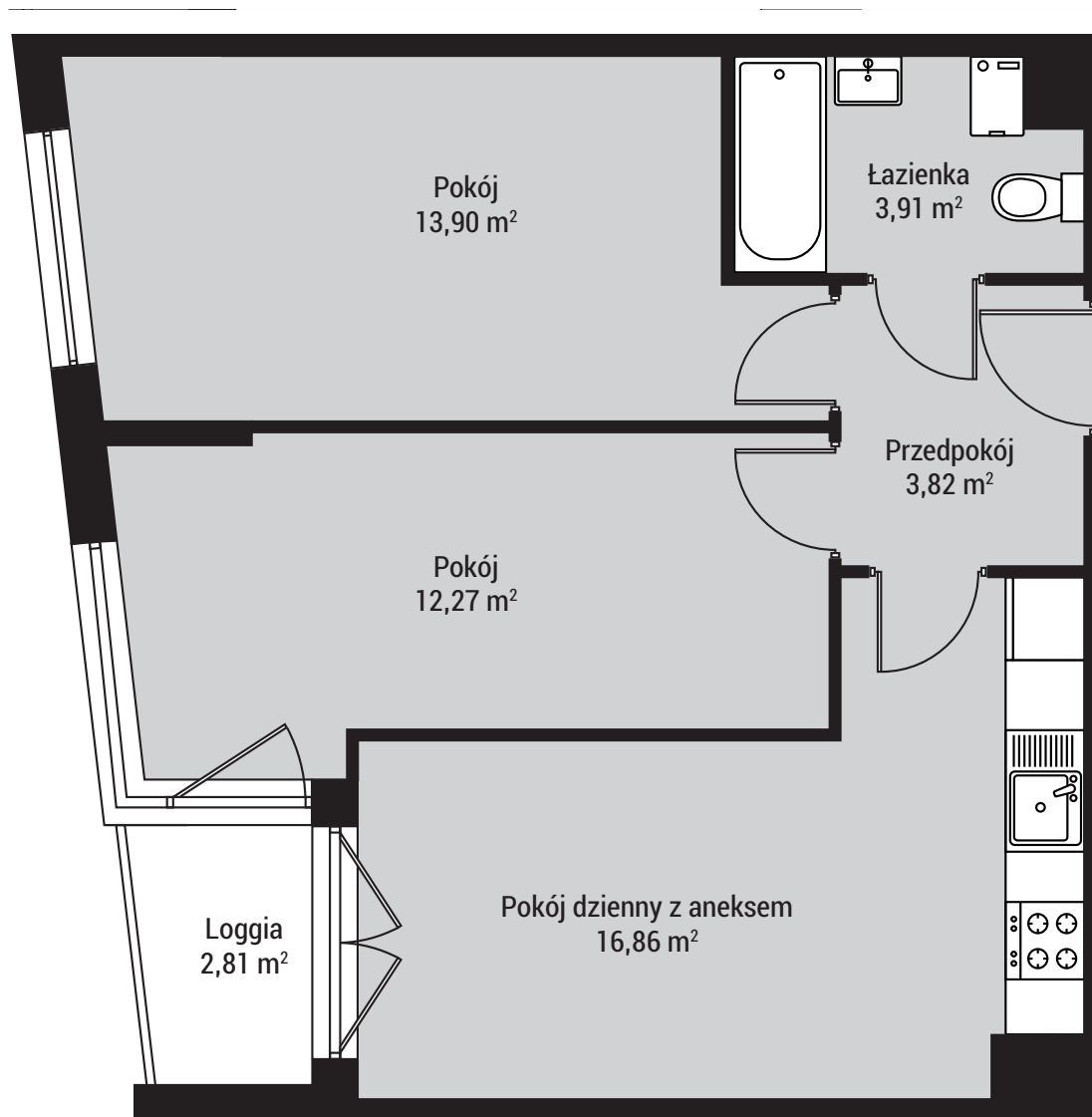
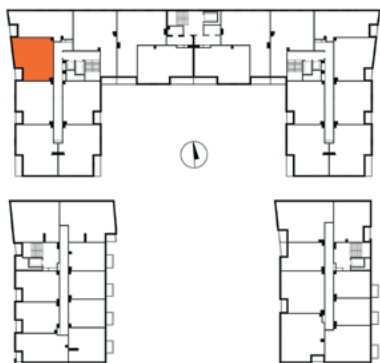
PIASTA PARK IV

ul. Piasta Kołodzieja, Kraków

powierzchnia użytkowa

50,76 m²

pokój dzienny z aneksem	16,86 m ²
pokój	12,27 m ²
pokój	13,90 m ²
łazienka	3,91 m ²
przedpokój	3,82 m ²
loggia	2,81 m ²



mieszkanie nr

M7

budynek D1

**TRZYPKOJOWE
PIĘTRO 1**

Biuro sprzedaży

Wawel Service, Pl. Na Groblach 21, Kraków

T: 12 376 72 48

E: sprzedaz@wawel-service.pl

W: wawel-service.pl