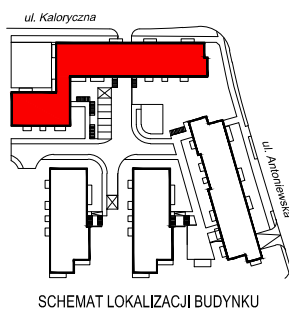
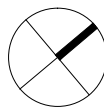
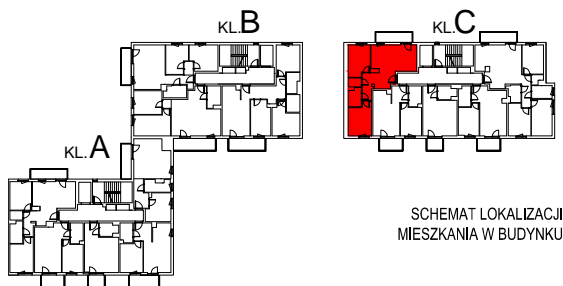
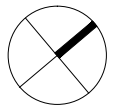
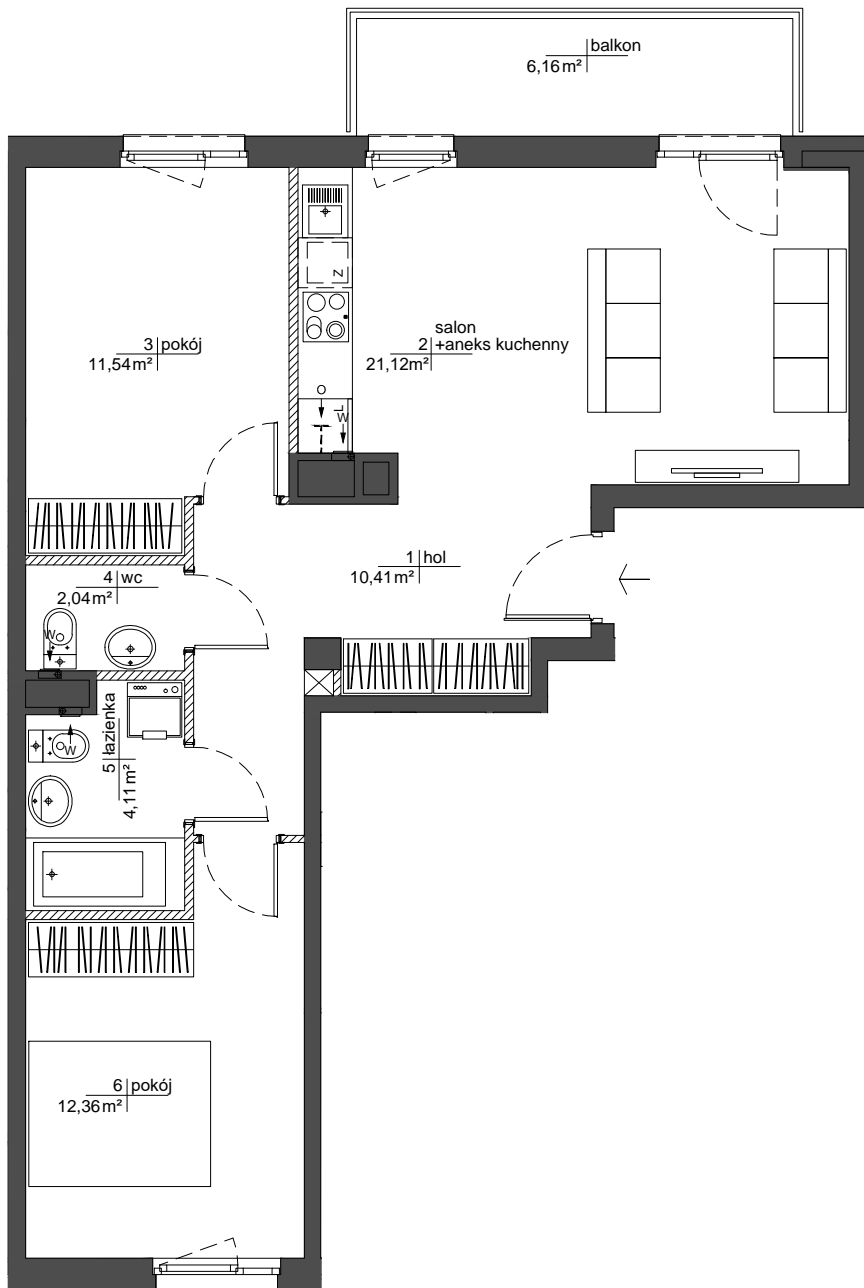


ETAP 2A
WARSZAWA - MOKOTÓW, ul. Antoniewska



OBA SCHEMATY MAJĄ CHARAKTER JEDYNNIE POGŁADOWY, W PRZYPADKU EWENTUALNYCH ROZBIEŻNOŚCI POMIĘDZY SCHEMATAMI A PROJEKTEM BUDOWLANYM WIĄŻĄCY JEST PROJEKT BUDOWLANY

ROBYG



INWESTYCJA 2016 Sp. z o.o.
02-972 Warszawa Al. Rzeczypospolitej 1
tel.: (22) 419 11 00, fax: (22) 419 11 03

AMP ATELIER Sp. z o.o.
02-758 Warszawa Al. Gen. Wł. Sikorskiego 11 lok. 116
tel./fax : (22) 446 78 64

FAZA:	4.A	DATA:	14-01-2026	NR MIESZKANIA: INWESTYCJA/ETAP/KLATKA/PIĘTRO/NR LOKALU	RM/2A/C/1/5
ILOŚĆ POKOI:	3	POW. UŻYTKOWA MIESZKANIA WG PN-ISO 9836:	61,58m ²	POW. MIESZKANIA POD ŚCIANKAMI:	1,41m ²
		ŁĄCZNA POWIERZCHNIA MIESZKANIA:	62,99m ²		
PIĘTRO:	1	POW. BALKONU:	6,16m ²	POW. LOGGI:	-
KLATKA:	C	POW. TARASU:	-	POW. OGRÓDKA:	-

LEGENDA:

- ŚCIANKI
- WYCIĄG WENTYLACYJNY
- DRZWI CZY REWIZYJNE NAD PODŁOGĄ
- MIEJSCE PODŁĄCZENIA OKAPU KUCHENNEGO

UWAGA:

- POWIERZCHNIE LICZONE WG NORMY PN-ISO 9836
- ZE WZGLĘDU NA TRWAJĄCE PRACE PROJEKTOWE, POWIERZCHNIE MOGĄ ULEC ZMIANIE
- WYPOSAŻENIE TYLKO W CELACH PREZENTACJI, NIE STANOWI ZOBOWIĄZANIA UMOWNEGO
- NINIEJSZY PROJEKT NIE STANOWI OFERTY W ROZUMIENIU PRZEPISÓW KODEKSU CYWILNEGO
- WYJŚCIE NA TARAS / LOGGIĘ - MOŻLIWA RÓŻNICA POZIOMÓW
- PIONY KANALIZACYJNE I PIONY WENTYLACYJNE STANOWIĄ CZĘŚĆ WSPÓLNĄ INSTALACJI BUDYNKU
- W PRZYPADKU WYSTĘPOWANIA OTWORU REWIZYJNEGO NA PIONIE, MUSI BYĆ ZAPEWNIONY DOSTĘP DO NIEGO, ZGODNIE Z DOKUMENTACJĄ TECHNICZNĄ