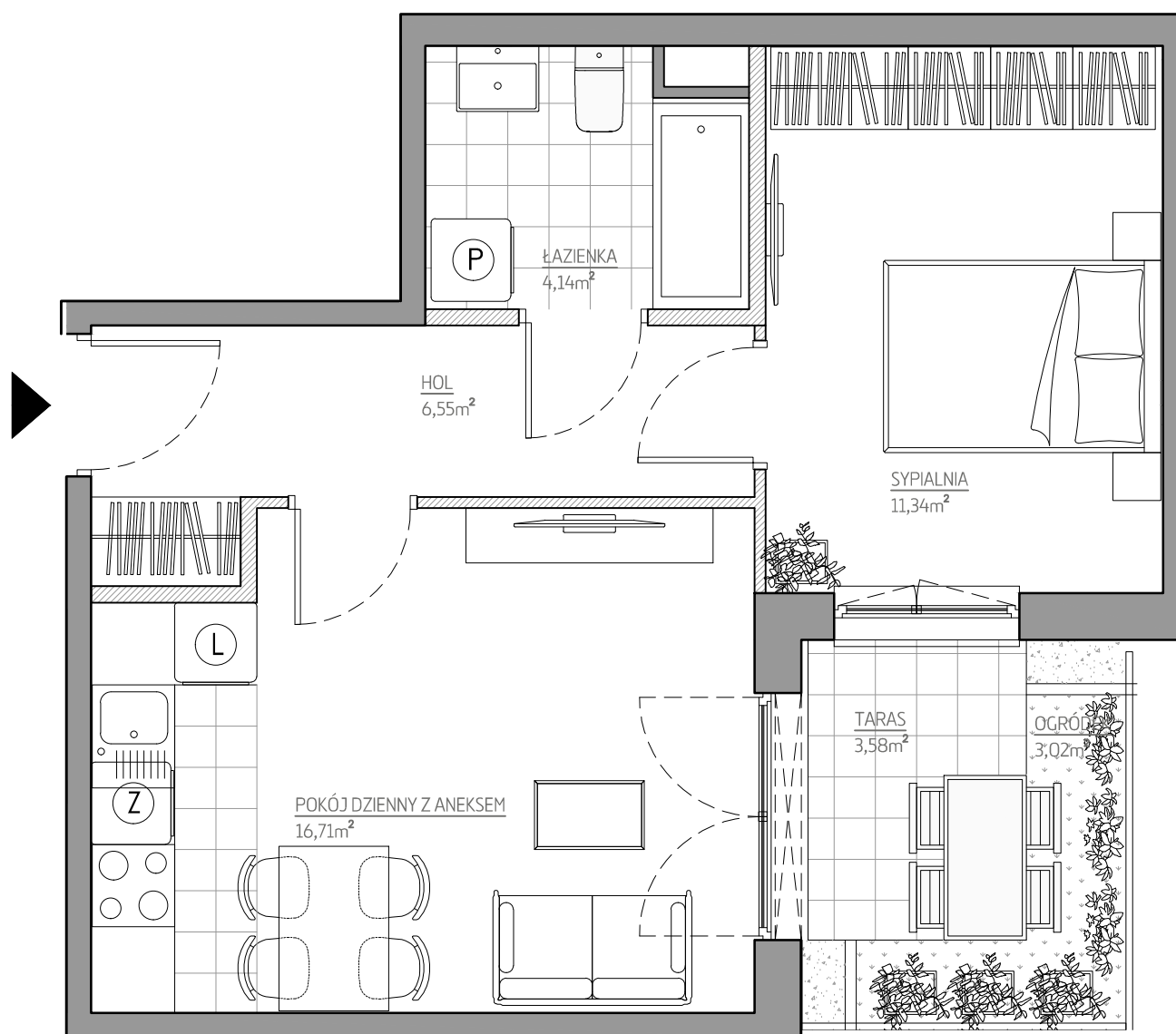
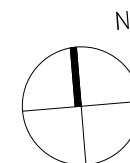


# MIESZKANIE NR 7 · 2 POKOJE · 39,58 m<sup>2</sup>



**budimex**  
nieruchomości

BUDIMEX NIERUCHOMOŚCI Sp. z o.o.  
www.budimex-nieruchomości.pl



**NOWA**  
MYŚLIWSKA


ETAPI

Kraków,  
ul. Myśliwska 55  
Podgórze

DANE LOKALU:

LOKAL NR	LICZBA POKOI	POW. UŻYTKOWA
7	2	39,58 m <sup>2</sup>
BUDYNEK NR	KLATKA NR	PIĘTRO
1	A	0

ZESTAWIENIE POWIERZCHNI

HOL	6,55 m <sup>2</sup>
POKÓJ DZIENNY Z ANEKSEM	16,71 m <sup>2</sup>
SYPIALNIA	11,34 m <sup>2</sup>
ŁAZIENKA	4,15 m <sup>2</sup>
 Powierzchnia pod ścianami lub elementami nadającymi się do demontażu, np. pod ściankami działowymi	0,93 m <sup>2</sup>
OGRÓDEK	3,02 m <sup>2</sup>
TARAS	3,58 m <sup>2</sup>

POŁOŻENIE MIESZKANIA W BUDYNKU



WARTOŚĆ  
BRUTTO (PLN):

PROJEKTANT

**SARAN**  
ARCHITEKCI

Uwaga:

- Aranżacja lokalu mieszkalnego przedstawiona na rzucie jest przykładowa. Niniejsza karta katalogowa opracowana została na podstawie projektu wykonawczego. W toku dalszego projektowania lub zmian lokatorskich mogą nastąpić zmiany w stosunku do informacji zawartych na karcie katalogowej, w szczególności w układzie pomieszczeń, usytuowaniu elementów nadających się do demontażu, takich jak np. ścianki działowe.
- Powierzchnia użytkowa lokalu określona jest na podstawie rozporządzenia Ministra Transportu, Budownictwa i Gospodarki Morskiej z dnia 25.04.2012r. w sprawie szczegółowego zakresu i formy projektu budowlanego oraz uwzględnieniu treści Polskiej Normy PN-ISO 9836:1997. Do powierzchni użytkowej lokalu wlicza się powierzchnie zajęte przez elementy nadające się do demontażu takie jak np. ścianki działowe.
- Powierzchnie są obliczane w świetle pionowych przegród nie nadających się do demontażu w stanie wykończonym, przy uwzględnieniu tynków, na poziomie podłogi (bez uwzględniania listew przypodłogowych, progów itp.)
- Informacje na karcie nie stanowią oferty handlowej w rozumieniu art. 66 kodeksu cywilnego.