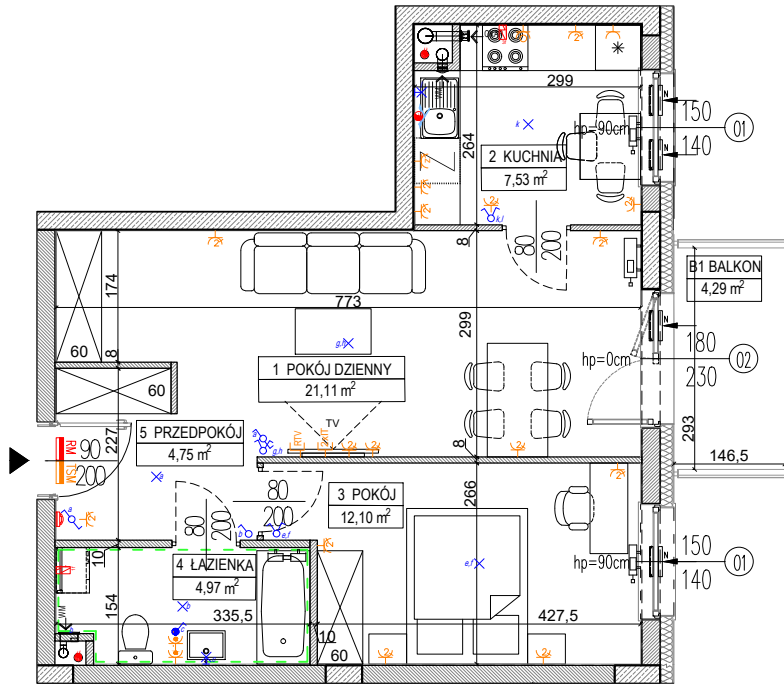
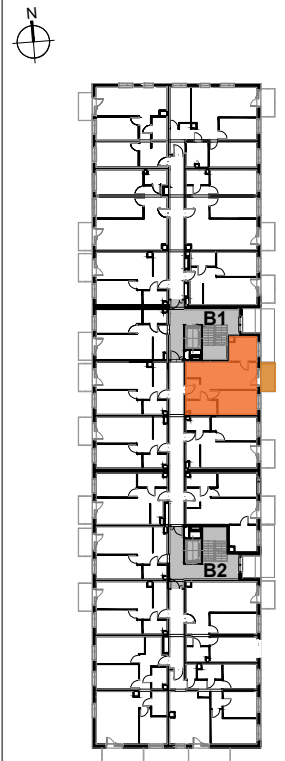


DATA WYDANIA: 2019-02-07
NR ZMIANY: 02

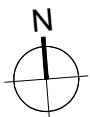
MIESZKANIE B1.1.M1



LOKALIZACJA BUDYNKU NA DZIAŁCE



USYTUOWANIE MIESZKANIA NA KONDYGNACJI



SKALA 1:100

OZNACZENIA:

- | | | | |
|-----|---|---|---|
| ▲ | Wejście do mieszkania | ⚡ | Gniazdo wtykowe podwójne |
| hp | Wysokość parapetu | ⚡ | Gniazdo wtykowe pojedyncze |
| ⌋ | Otwór w murze o wymiarach min. 90/207 cm pod drzwi wewnętrzne | ⚡ | Gniazdo wtykowe okapu |
| ⌋ | Grzejnik płytowy | ⚡ | Gniazdo wtykowe pojedyncze IP44 |
| ⌋ | Grzejnik łazienkowy | ⚡ | Gniazdo wtykowe zmywarki |
| ← | Wentylacja mechaniczna - wentylator kuchenny / łazienkowy | ⚡ | Gniazdo wtykowe natynkowe IP55 |
| ← | Wentylacja okapu kuchennego | ⚡ | Gniazdo RTV-SAT |
| ← | Nawietrzak okienny | ⚡ | Gniazdo informatyczne podwójne |
| ⚡ | Podejście wody zimnej | ⚡ | Punkt podłączenia jednofazowy |
| ⚡ | Podejście wody do podlewania ogródka | ⚡ | Punkt podłączenia trójfazowy |
| ⚡ | Podejście wody cieplej i zimnej | ⚡ | Unifon mieszkaniowy |
| ⚡ | Podejście kanalizacyjne | ⚡ | Łącznik podwójny |
| ⚡ | Pion kanalizacji sanitarnej | ⚡ | Łącznik pojedynczy |
| ⚡ | Licznik wody do podlewania ogródka | ⚡ | Łącznik dwubiegunowy z jednym klawiszem |
| RM | Rozdzielnica mieszkaniowa podtynkowa | ⚡ | Łącznik schodowy |
| TSM | Skrzynka telekomunikacyjna podtynkowa | ⚡ | Łącznik pojedynczy IP44 |
| --- | Rozprowadzenie instalacji wodno-kanalizacyjnej w łazience/wc do realizacji przez nabywcę lokalu | ⚡ | Łącznik krzyżowy |
| | | ⚡ | Wypust oświetleniowy na suficie |
| | | ⚡ | Wypust oświetleniowy na ścianie |
| | | ⚡ | Łącznik schodowy podwójny |
| | | ⚡ | Kinkiet, moc max. 60W IP 54 |

BUDYNEK B, PIĘTRO 1, KLATKA B1, MIESZKANIE 1

1 POKÓJ DZIENNY	21,11 m ²
2 KUCHNIA	7,53 m ²
3 POKÓJ	12,10 m ²
4 ŁAZIENKA	4,97 m ²
5 PRZEDPOKÓJ	4,75 m ²
POWIERZCHNIA UŻYTKOWA LOKALU:	50,46 m²
B1 BALKON	4,29 m ²

UWAGI:
- metryka lokalu ma charakter poglądowy,
- na rysunku podano wymiary ścian oraz powierzchnie poszczególnych pomieszczeń mogą ulec zmianie,
- w związku z optymalizacją konstrukcji powierzchnie poszczególnych pomieszczeń mogą ulec zmianie,
- podana pow. użytkowa balkonów/teras liczona jest do pochwytu balustrady balkonowej/terasowej (nie dotyczy mieszkań na parterze),
- wysokość instalowania osprzętu od poziomu posadzki:
gniazda: w pokojach-ok. 30cm, robocze kuchni-ok. 120cm, do urządzeń stacjonarnych w kuchni-ok. 30cm, do okapu-ok. 220cm, przy umywalce w łazience-ok. 120cm, do pralki w łazience-ok. 90cm, wyłączniki oświetlenia-ok. 120cm, unifon-ok. 145cm; zasilanie zmywarki w wodę i odbiór ścieków wykonac z podejść pod zlewozmywakiem.