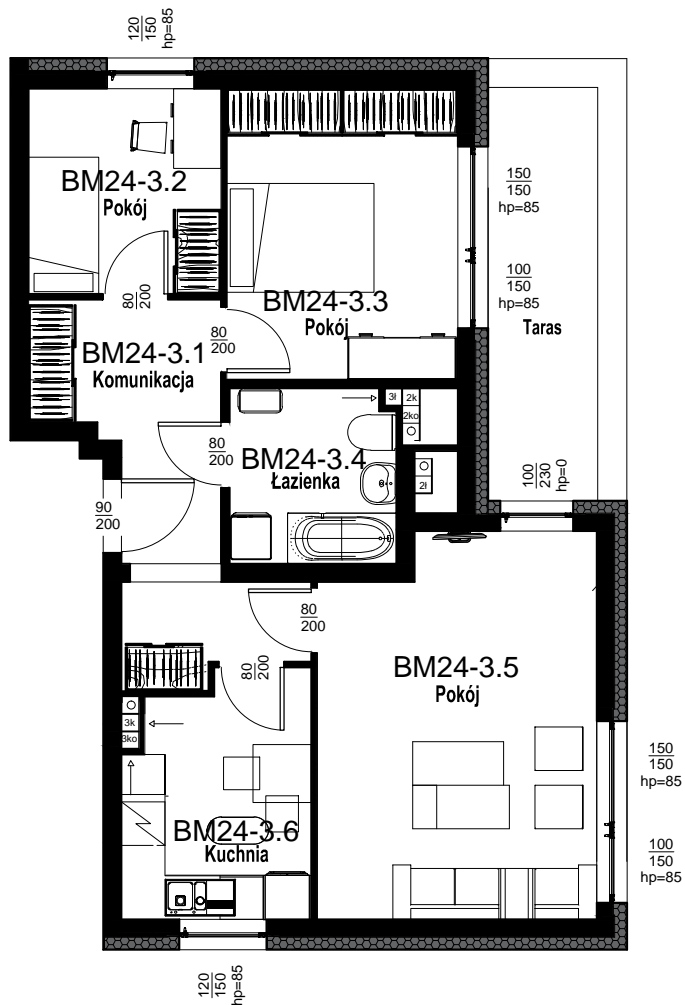
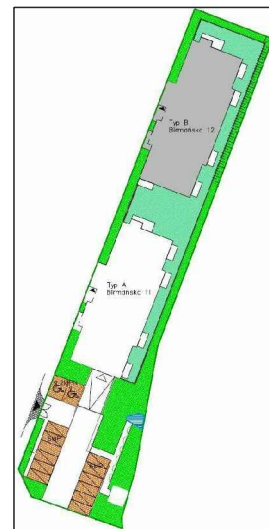


Nr budynku	Adres	Kondygnacja	Opis mieszkania	Powierzchnia netto mieszkania
B	ul. BIRMAŃSKA 12/24	PIĘTRO III	3 pokoje + kuchnia	63.05 m <sup>2</sup>

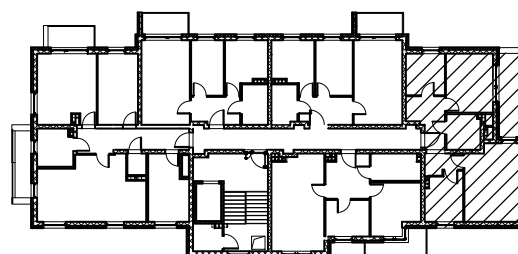
RZUT MIESZKANIA  
skala 1:100



PLAN ZESPOŁU  
skala 1:1000



LOKALIZACJA W BUDYNKU  
skala 1:500



Zestawienie pomieszczeń - BM24

Numer	Nazwa	Powierzchnia
BM24-3.1	Komunikacja	10.27 m <sup>2</sup>
BM24-3.2	Pokój	7.34 m <sup>2</sup>
BM24-3.3	Pokój	12.56 m <sup>2</sup>
BM24-3.4	Łazienka	5.35 m <sup>2</sup>
BM24-3.5	Pokój	19.41 m <sup>2</sup>
BM24-3.6	Kuchnia	8.12 m <sup>2</sup>
Suma ogólna: 6		63.05 m <sup>2</sup>
	Taras	8.60 m <sup>2</sup>

RZUT MIESZKANIA ZOSTAŁ SPORZĄDZONY NA PODSTAWIE PROJEKTU BUDOWLANEGO I JEST WERSJĄ POGLĄDOWĄ. ZASTRZEGA SIĘ MOŻLIWOŚĆ ZMIAN W UKŁADACH MIESZKAŃ I PODANYCH POWIERZCHNIACH ZGODNIE Z ZAPISAMI UMOWY DEWELOPERSKIEJ