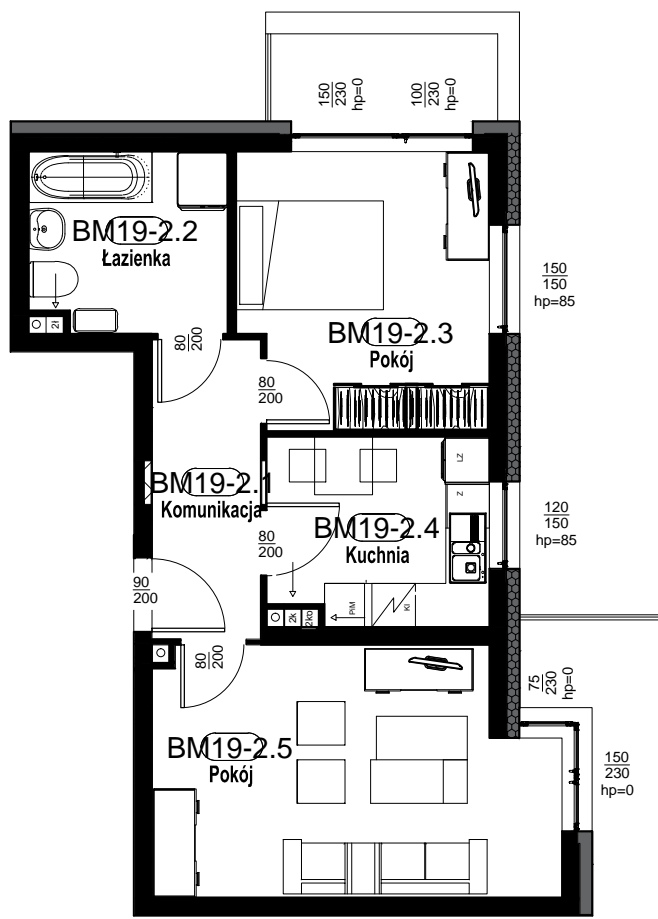
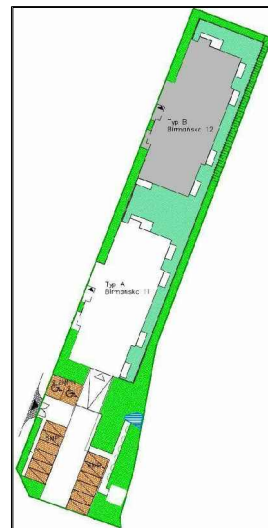


Nr budynku	Adres	Kondygnacja	Opis mieszkania	Powierzchnia netto mieszkania
B	ul. BIRMAŃSKA 12/19	PIĘTRO II	2 pokoje + kuchnia	50.84 m ²

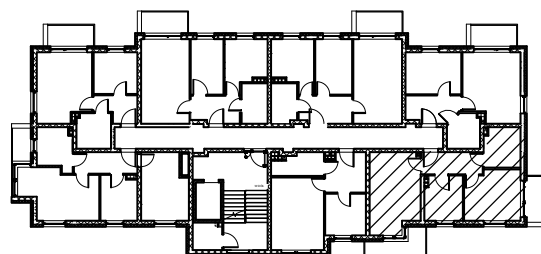
RZUT MIESZKANIA
skala 1:100



PLAN ZESPOŁU
skala 1:1000



LOKALIZACJA W BUDYNKU
skala 1:500



Zestawienie pomieszczeń - BM19

Numer	Nazwa	Powierzchnia
BM19-2.1	Komunikacja	6.03 m ²
BM19-2.2	Łazienka	6.54 m ²
BM19-2.3	Pokój	12.65 m ²
BM19-2.4	Kuchnia	7.62 m ²
BM19-2.5	Pokój	18.00 m ²
Suma ogólna: 5		50.84 m ²
	Balkon 1	3.86 m ²
	Balkon 2	5.57 m ²

RZUT MIESZKANIA ZOSTAŁ SPORZĄDZONY NA PODSTAWIE PROJEKTU BUDOWLANEGO I JEST WERSJĄ POGLĄDOWĄ. ZASTRZEGA SIĘ MOŻLIWOŚĆ ZMIAN W UKŁADACH MIESZKAŃ I PODANYCH POWIERZCHNIACH ZGODNIE Z ZAPISAMI UMOWY DEWELOPERSKIEJ