

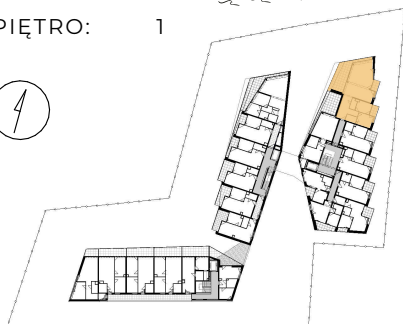


APARTAMENTY DZIWNÓW

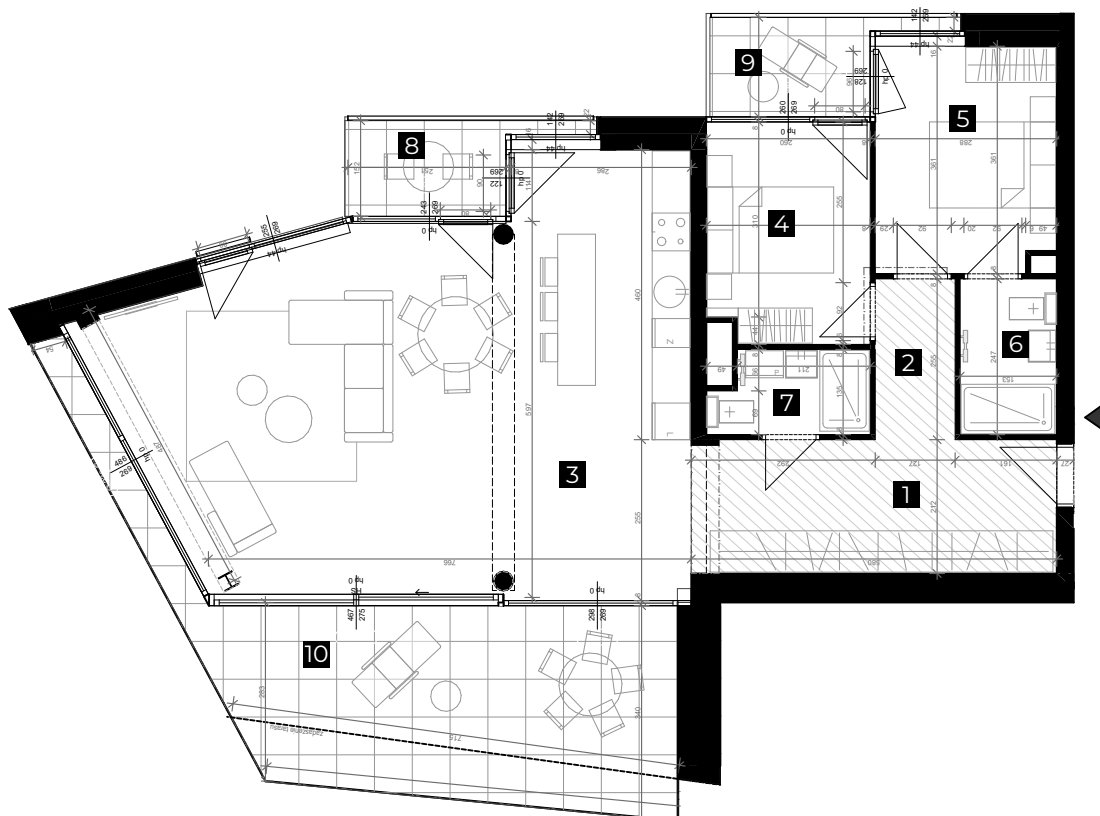
APARTAMENT: C .1.8

SEGMENT: C


PIĘTRO: 1



1. Przedpokój	12,07	m ²
2. Komunikacja	3,16	m ²
3. Salon z aneksem	52,93	m ²
4. Pokój 1	8,82	m ²
5. Pokój 2	10,04	m ²
6. Łazienka 1	3,67	m ²
7. Łazienka 2	3,07	m ²
Powierzchnia użytkowa:	93,76	m²
8. Balkon 1	3,87	m ²
9. Balkon 2	3,93	m ²
10. Taras	24,73	m ²



 SUFITY PODWIESZANE

 www.cisha.pl


0 1 2 3 4m

 AREA
DEVELOPMENT

insomia

Powierzchnie pomieszczeń i lokalizację urządzeń sanitarnych podano na podstawie projektu budowlanego.

Możliwe jest wystąpienie niewielkich zmian w projekcie wykonawczym lub na etapie realizacji.

Powierzchnia użytkowa lokalu mieszkalnego określona jest na podstawie Rozporządzenia Ministra Rozwoju z dn. 11.09.2020 r. w sprawie szczegółowego zakresu i formy projektu budowlanego (Dz.U. 2020 poz. 1609), zgodnie z zasadami obmiaru zawartymi w normie PN-ISO 9836. Informacje na karcie nie stanowią oferty handlowej w rozumieniu art. 66 K.C.