

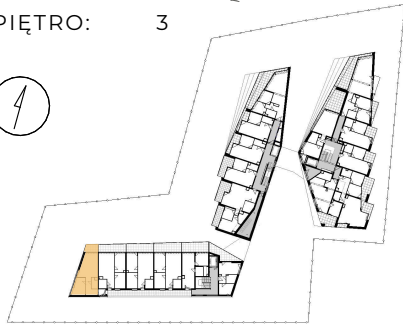


APARTAMENTY DZIWNÓW

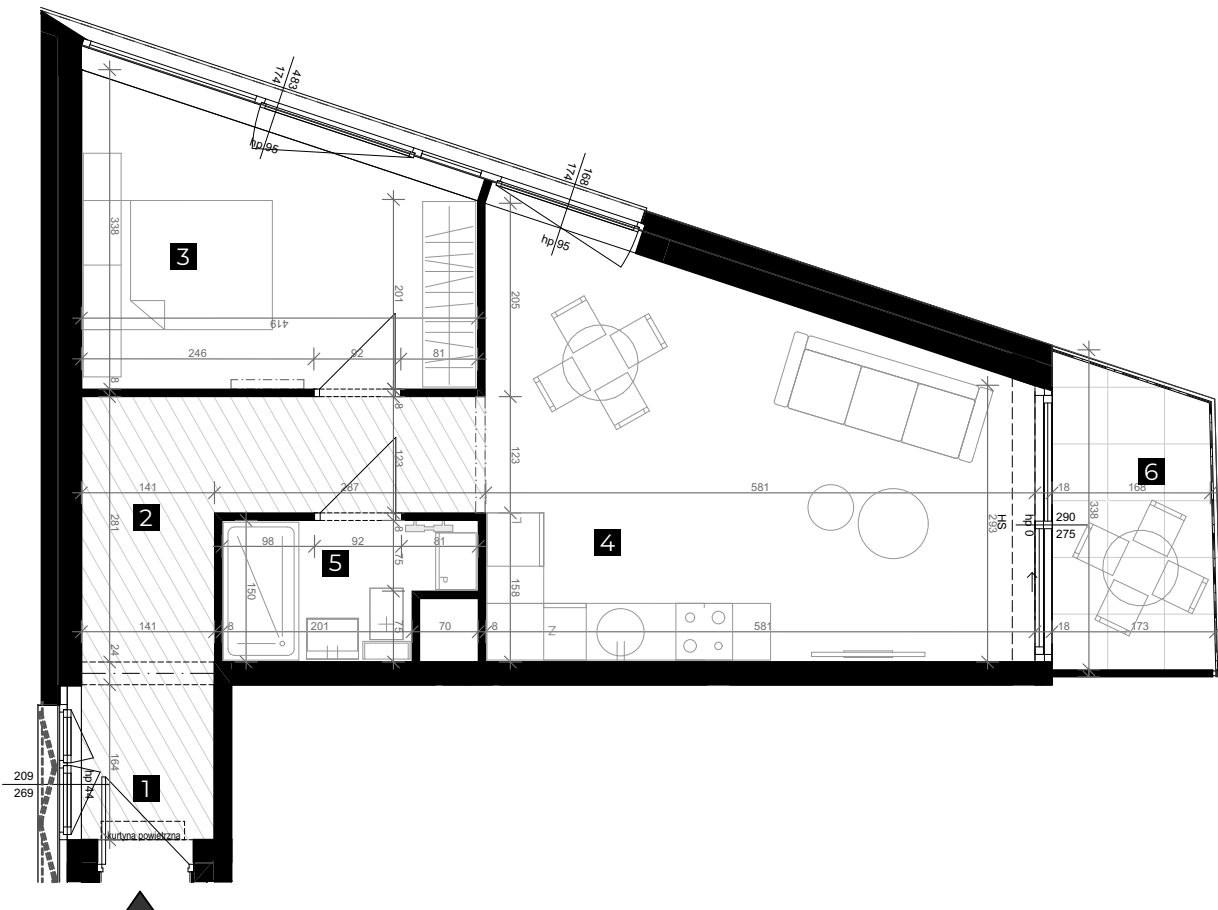
APARTAMENT: A .3 .21

SEGMENT: A

PIĘTRO: 3

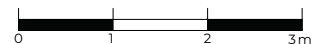


1. Przedpokój	2,57 m ²
2. Komunikacja	7,33 m ²
3. Pokój	10,96 m ²
4. Salon z aneksem	21,61 m ²
5. Łazienka	3,41 m ²
Powierzchnia użytkowa:	45,88 m²
6. Balkon	5,28 m ²



 SUFITY PODWIESZANE

www.cisha.pl



 AREA
DEVELOPMENT

insomia

Powierzchnie pomieszczeń i lokalizację urządzeń sanitarnych podano na podstawie projektu budowlanego.

Możliwe jest wystąpienie niewielkich zmian w projekcie wykonawczym lub na etapie realizacji.

Powierzchnia użytkowa lokalu mieszkalnego określona jest na podstawie Rozporządzenia Ministra Rozwoju z dn. 11.09.2020 r. w sprawie szczegółowego zakresu i formy projektu budowlanego (Dz.U. 2020 poz. 1609), zgodnie z zasadami obmiaru zawartymi w normie PN-ISO 9836. Informacje na karcie nie stanowią oferty handlowej w rozumieniu art. 66 KC.