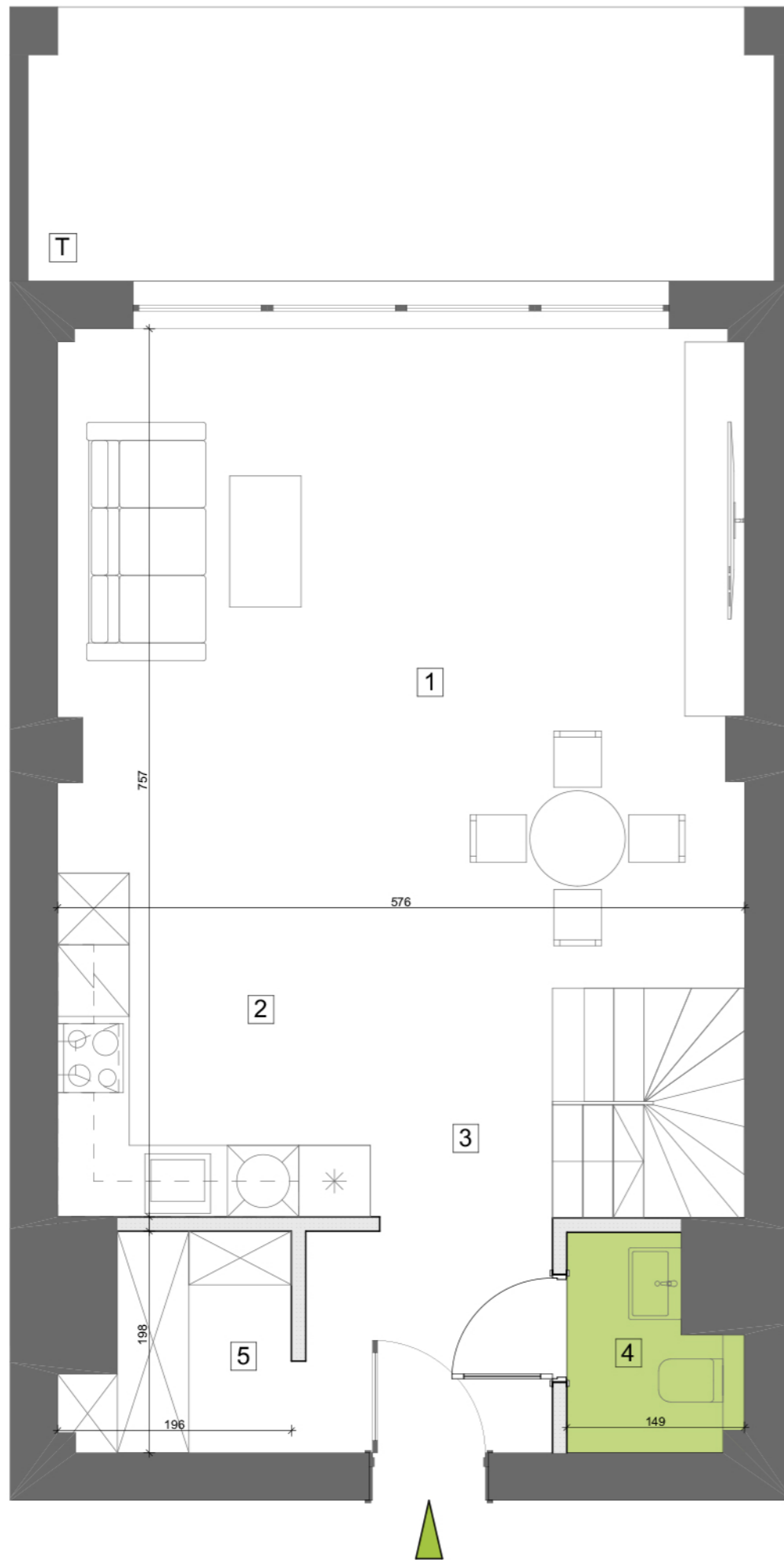
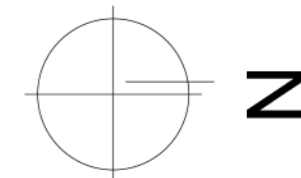
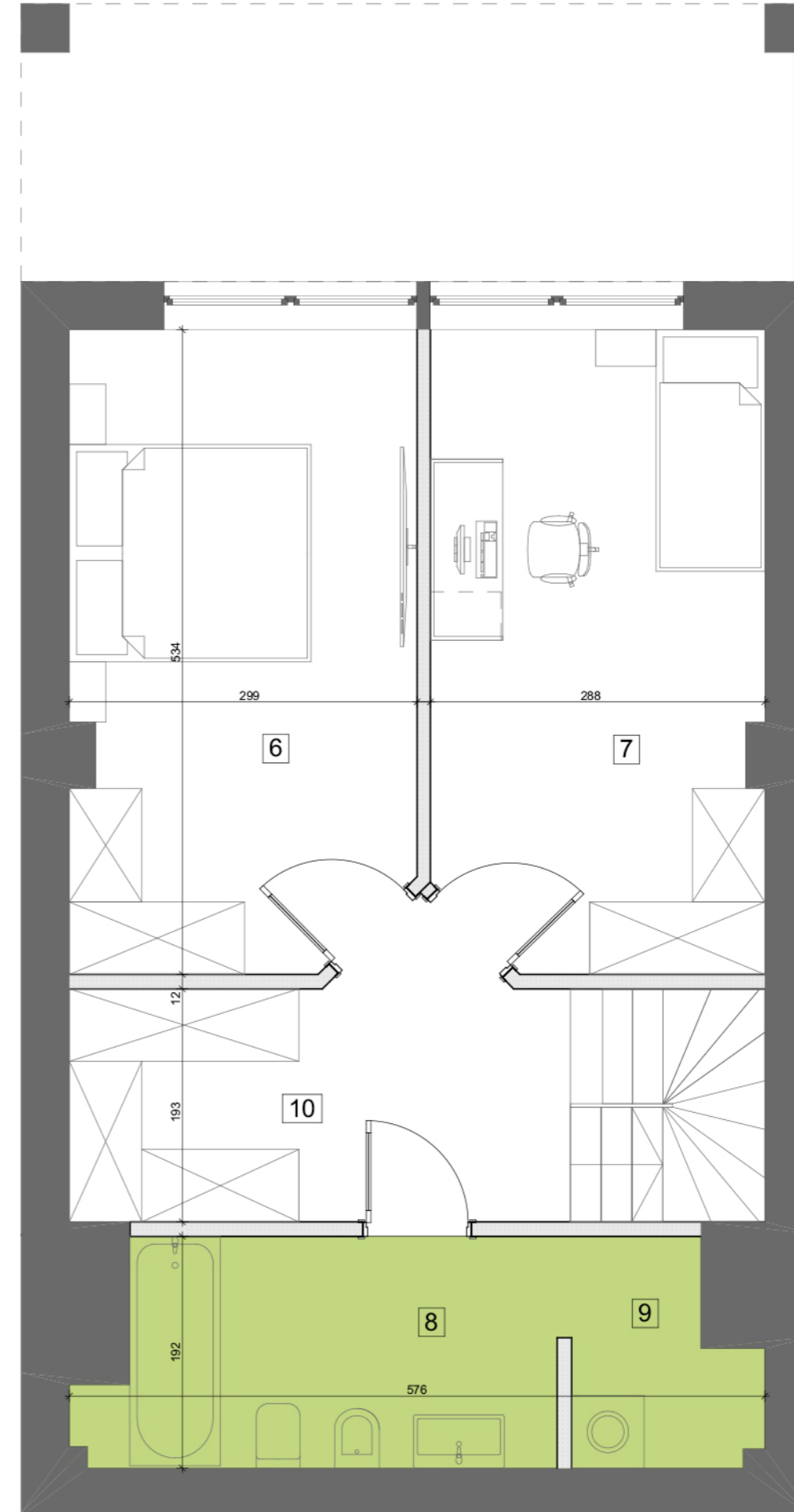


POZIOM I



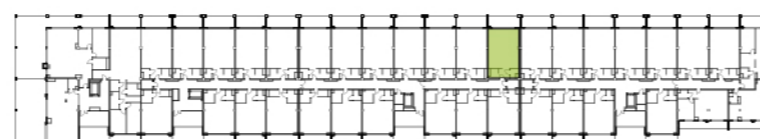
POZIOM II



BUDYNEK MIESZKALNY WIELORODZINNY

BIURO SPRZEDAŻY  
ul. Orzechowa 3  
94-251 Łódź

LOKALIZACJA APARTAMENTU WZGLĘDEM CAŁOŚCI  
INWESTYCJI:



ZESTAWIENIE POWIERZCHNI:

POZIOM I		POZIOM II	
1	pok. dzienny+jadalnia 31,14 m <sup>2</sup>	6	pokój 14,70 m <sup>2</sup>
2	aneks kuchenny 6,21 m <sup>2</sup>	7	pokój 15,14 m <sup>2</sup>
3	korytarz 10,30 m <sup>2</sup>	8	łazienka 6,88 m <sup>2</sup>
4	wc 2,49 m <sup>2</sup>	9	pralnia/ suszarnia 2,47 m <sup>2</sup>
5	garderoba 2,86 m <sup>2</sup>	10	korytarz/ garderoba 8,07 m <sup>2</sup>

klatka	3
kondygnacja	1
ilość pokoi	3
powierzchnia	100,26 m <sup>2</sup>
powierzchnia tarasu T	11,94 m <sup>2</sup>

K3.I.10

NR MIESZKANIA:

73

Apartamenty Zdrowie Sp. z o.o.Sp. K.  
Aleja Prymasa Tysiąclecia 48A  
01-241 Warszawa



**APARTAMENTY  
ZDROWIE**

Wyjątkowe miejsce w Łodzi