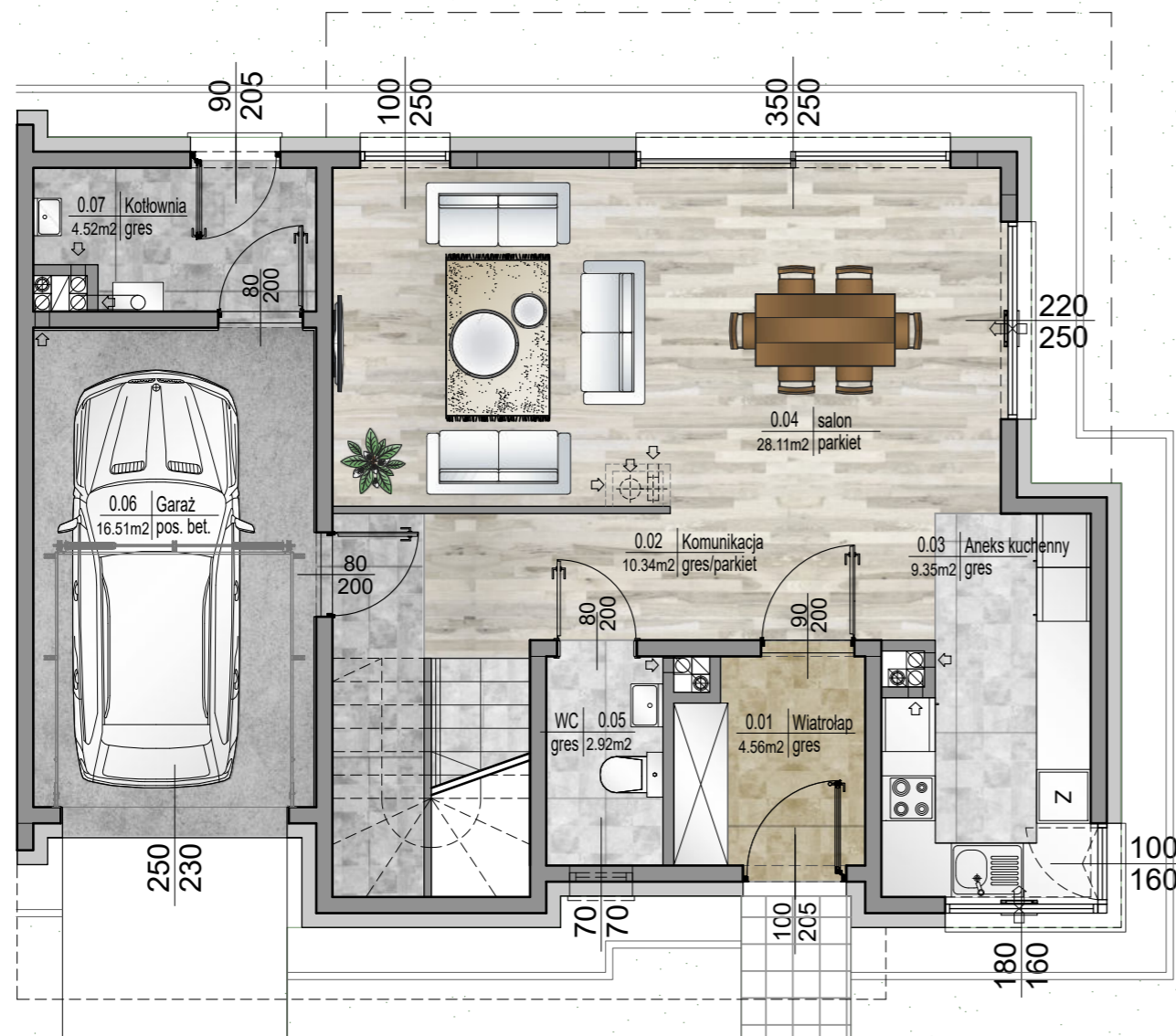
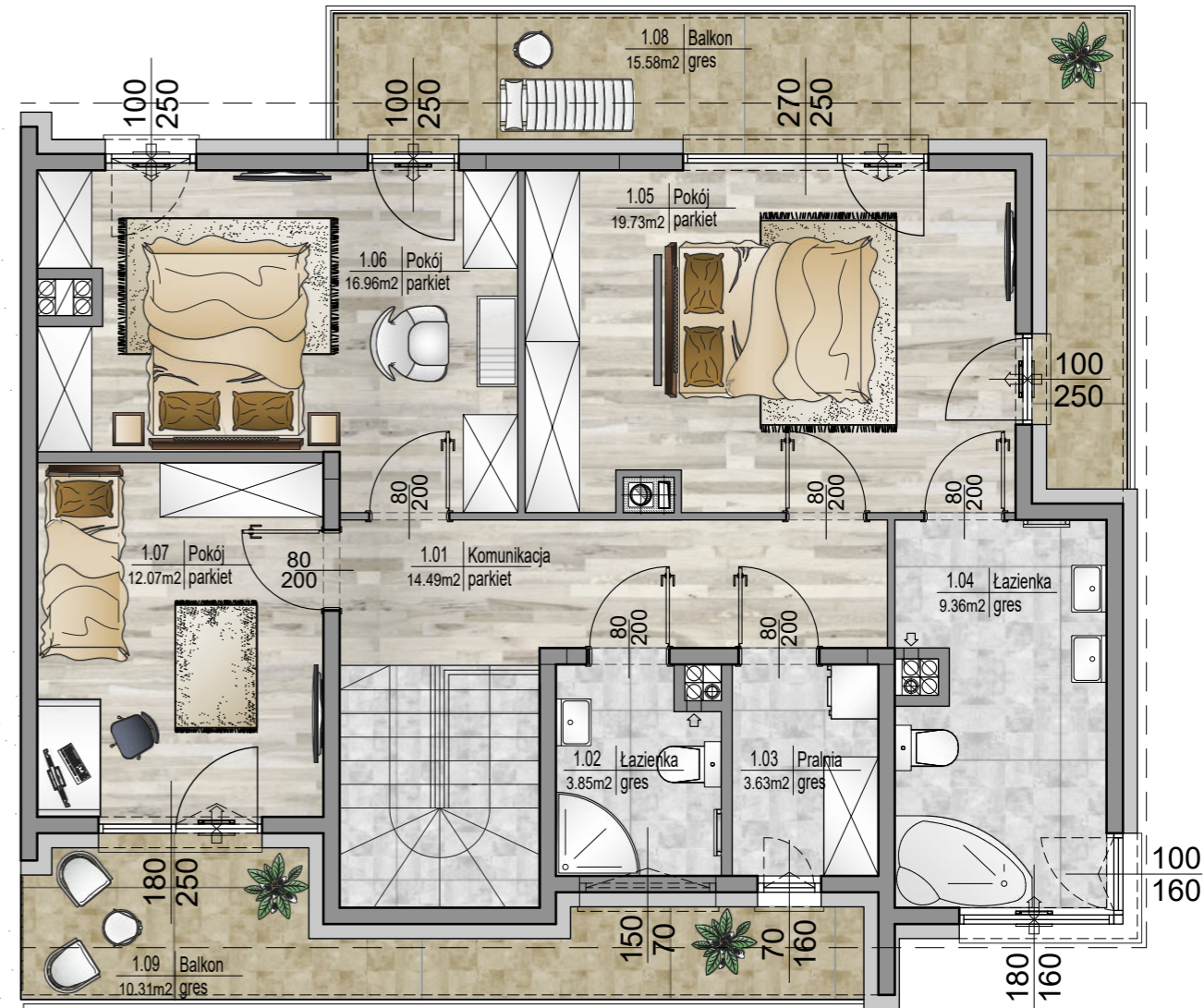
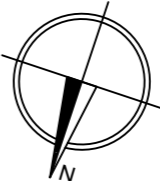
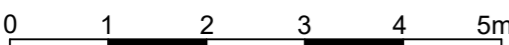
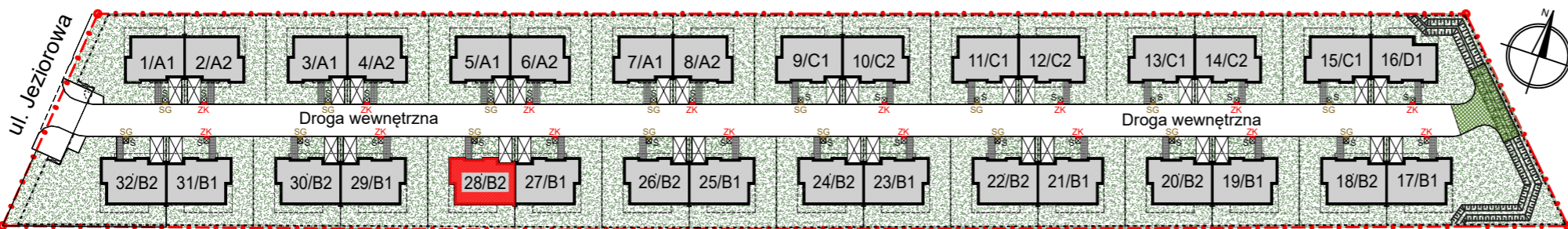


RZUT PARTERU



RZUT I PIĘTRA



| | | |
|---|--|---|
| NUMER DOMU | POWIERZCHNIE UŻYTKOWE | STRONA ŚWIATA |
| DOM NR 28/B2 | POW. UŻYTKOWA KONDYGNACJI PARTERU - 76,31m ² POW. UŻYTKOWA KONDYGNACJI I PIĘTRA - 80,09m ² POW. UŻYTKOWA DOMU - 156,40m² |  |
| SKALA RYSUNKU | UWAGI | |
|  | <ul style="list-style-type: none"> Podane powierzchnie i wymiary mogą ulec niewielkim zmianom wynikającym z realizacji obiektu. Wygląd budynku, jego części oraz zagospodarowanie terenu mogą nieznacznie ulec zmianie na etapie realizacji obiektu. Zmianie nie ulegną natomiast istotne cechy świadczące o funkcjonalności budynku. Powierzchnia balkonów, loggii, tarasów i ogródków może ulec niewielkim zmianom związanym ze sposobem montażu balustrad, przegród międzybalkonowych i ogrodzeń. Wymiary pomieszczeń, lokalizację przyborów sanitarnych itp. podano zgodnie z projektem budowlanym, mogą wystąpić niewielkie różnice wymiarów i ustytuowania elementów powstałe w trakcie realizacji prac budowlanych. Powierzchnia użytkowa domu jest określona według normy PN-ISO 9836:2022-07, tj.: Powierzchnia użytkowa domu jest obliczana w metrach kwadratowych z dokładnością do dwóch miejsc po przecinku, dla wymiarów lokalu w stanie wykończonym, na poziomie podłogi, nie licząc listew przypodłogowych, progów itp. Przedstawiona na rzucie aranżacja ma charakter przykładowy, umeblowanie nie stanowi wyposażenia nabywanego lokalu. | |
| SCHEMAT ZESPOŁU I LOKALIZACJA BUDYNKU |  | |

INWESTOR
 B J M Development M.Smater, R.Siczek, D.Welik Sp. K.
 Biuro Sprzedaży
 ul. Klimontowska 26/48A, 04-672 Warszawa
 Tel./fax. (22) 815-36-20
 www.bjm-development.pl
 e-mail: biuro@bjm-development.pl

NAZWA INWESTYCJI
JEZIOROWA PRESTIGE HOUSE

TEMAT
 BUDOWA 32 BUDYNKÓW MIESZKALNYCH JEDNORODZINNYCH W ZABUDOWIE BLIŹNIACZEJ NA DZ. EW. NR 13/4 Z OBRĘBU 3-13-35 POŁOŻONEJ PRZY UL. JEZIOROWEJ NA TERENIE DZIELNICY WAWER W WARSZAWIE

TYTUŁ
 KARTA KATALOGOWA I ARANŻACJA POMIESZCZEŃ

PROJEKTANT
JPARCHITEKCI
 PRACOWNIA ARCHITEKTONICZNA
 JAKUB SZATKOWSKI PAWEŁ ZAWADZKI
 tel. 501 167 320, 501 051 524 ul. Krypska 25 lok. U3 04-082 Warszawa
 tel. 22 224 70 76