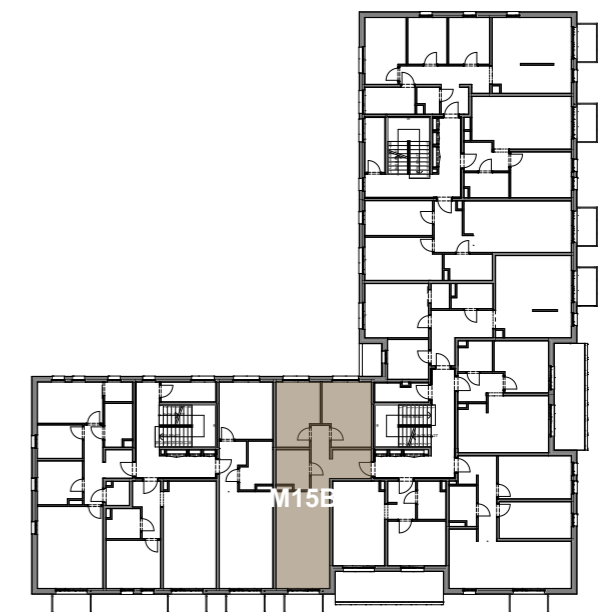
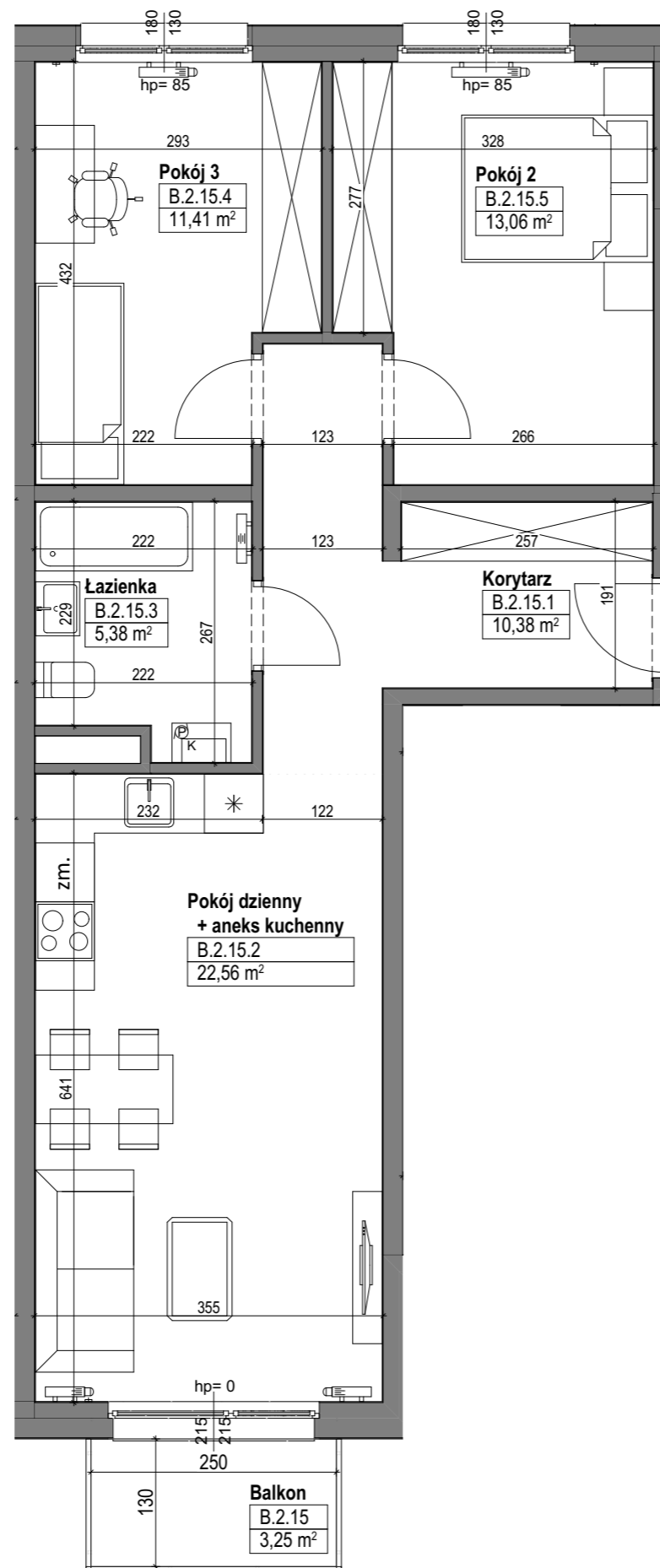


Mieszkanie OPM7/2/M15B
trypokojowe
PIĘTRO II

Korytarz	10,38 m ²
Pokój dzienny + AK	22,56 m ²
Łazienka	5,38 m ²
Pokój 3	11,41 m ²
Pokój 2	13,06 m ²

POWIERZCHNIA MIESZKANIA	62,79 m²
POWIERZCHNIA BALKONU	3,25 m²



Powyższe dane są poglądowe i mogą odbiegać od ostatecznego projektu realizacyjnego.

Standard wykończenia i wyposażenia budynku/lokalu: wskazane na rzutach przykładowe elementy wyposażenia budynku/lokalu, w szczególności drzwi wewnętrzne, elementy armatury łazienkowej (umywalki, sedesy, brodziki prysznicowe i inne) i kuchennej (zlewy, zmywarki, kuchenki i inne) służą wyłącznie wskazaniu miejsc, w których mogą one zostać zamontowane stosownie do planowanego rozmieszczenia instalacji w budynku/lokalu.

Lokal jest samodzielnym lokalem mieszkalnym.