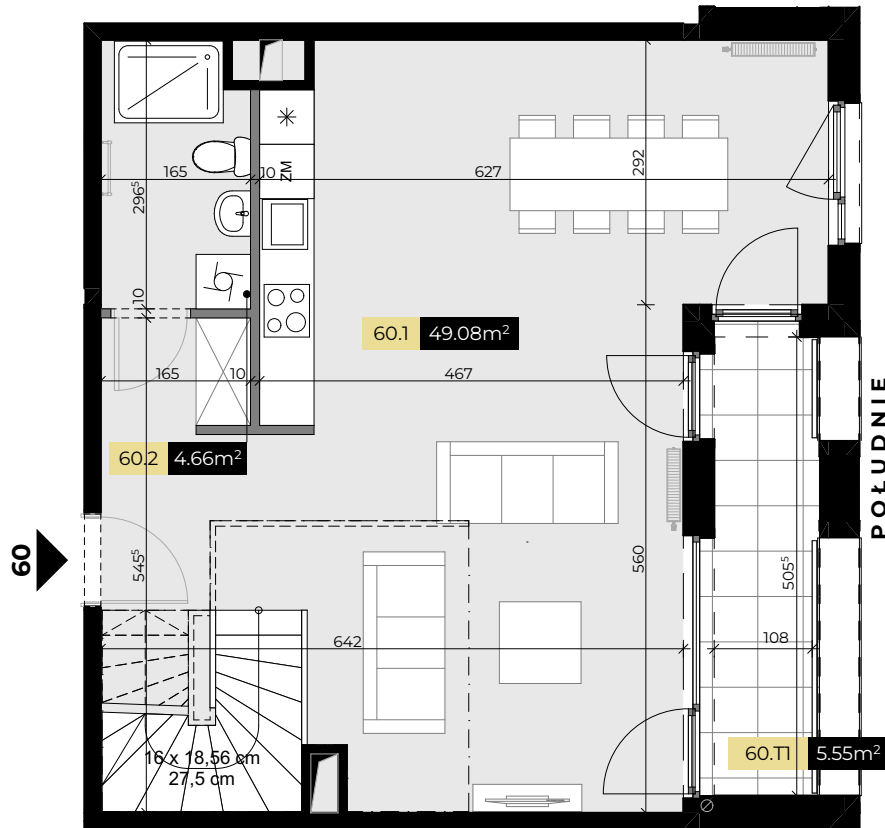


POZIOM I MIESZKANIA 60



KONDYGNACJA:	5. PIĘTRO
LICZBA POKOI:	1
POWIERZCHNIA UŻYTKOWA:	95,62 m <sup>2</sup>
<small>(POZIOM I + POZIOM II)</small>	
POWIERZCHNIA TARASÓW:	73,48 m <sup>2</sup>
WYSOKOŚĆ MIESZKANIA:	2,60 m
WYSOKOŚĆ NA ANTRESOLI:	2,63 m

ZESTAWIENIE POWIERZCHNI UŻYTKOWEJ  
MIESZKANIA 60:

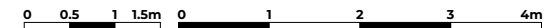
60.1	POKÓJ Z ANEKSEM KUCHENNYM	49,08 m <sup>2</sup>
60.2	ŁAZIENKA	4,66 m <sup>2</sup>
60.3	ANTRESOLA	41,88 m <sup>2</sup>
POWIERZCHNIA UŻYTKOWA		95,62 m <sup>2</sup>

ZESTAWIENIE POWIERZCHNI TARASÓW 60:

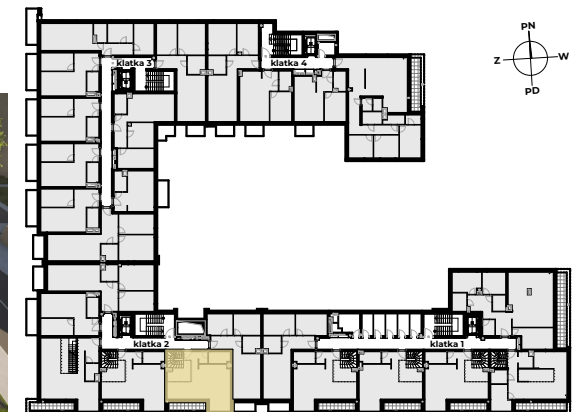
60.T1	TARAS	5,55 m <sup>2</sup>
60.T2	TARAS	62,73 m <sup>2</sup>
60.T3	TARAS	5,20 m <sup>2</sup>
ŁĄCZNA POWIERZCHNIA		73,48 m <sup>2</sup>

— ŚCIANY DZIAŁOWE, KTÓRE MOGĄ ZOSTAĆ USUNIĘTE

— GRZEJNIKI



\* SCHODY I BALUSTRADY WEWNĘTRZNE DO WYKONANIA W ZAKRESIE WŁAŚCICIELA LOKALU



Powierzchnia użytkowa mieszkania obliczona zgodnie z normą PN-ISO 9836:2022-07.  
Niniejsza karta mieszkania oraz wizualizacje nie stanowią oferty w rozumieniu przepisów Kodeksu Cywilnego.  
Powierzchnie i wymiary mogą ulec niewielkim zmianom wynikającym z realizacji projektu. Wymiary oraz wysokości nie uwzględniają grubości tynków.