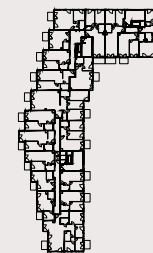




# Mieszkanie 78

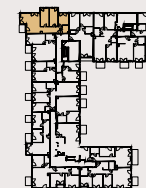


82.00 m<sup>2</sup>

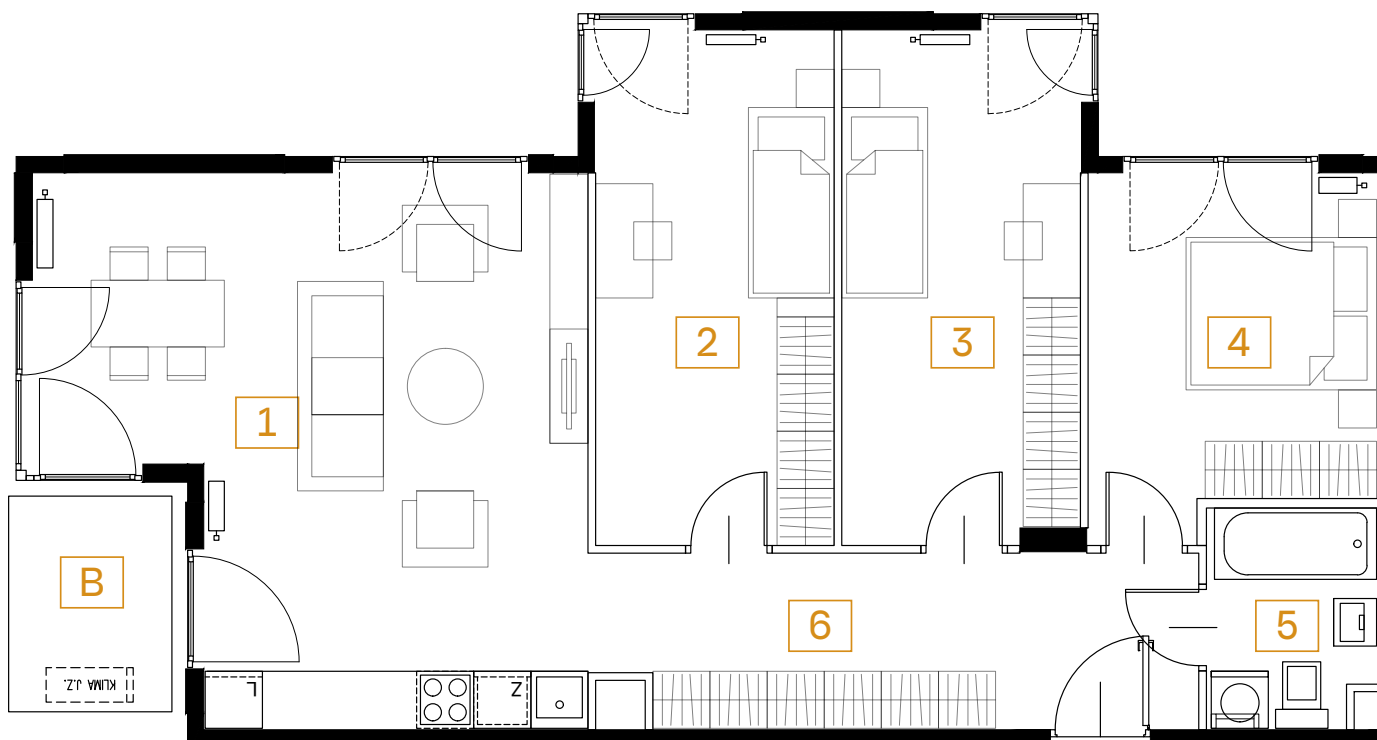
piętro: 3

pokoje: 4

24



22



<b>1</b>	<b>POKÓJ + ANEKS</b>	28.85 m <sup>2</sup>
<b>2</b>	<b>POKÓJ</b>	13.53 m <sup>2</sup>
<b>3</b>	<b>POKÓJ</b>	13.40 m <sup>2</sup>
<b>4</b>	<b>POKÓJ</b>	10.83 m <sup>2</sup>
<b>5</b>	<b>ŁAZIENKA</b>	3.99 m <sup>2</sup>
<b>6</b>	<b>PRZEDPOKÓJ</b>	11.40 m <sup>2</sup>

<b>B</b>	<b>BALKON</b>	3.88 m <sup>2</sup>
----------	---------------	---------------------

Przedstawiona aranżacja lokalu jest przykładowa, rysunki w tym zakresie mają charakter poglądowy.