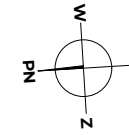


KONDYGNACJA: 3. PIĘTRO
LICZBA POKOI: 3
POWIERZCHNIA UŻYTKOWA: 67,14 m²
POWIERZCHNIA BALKONU: 3,59 m²
WYSOKOŚĆ MIESZKANIA: 2,63 m

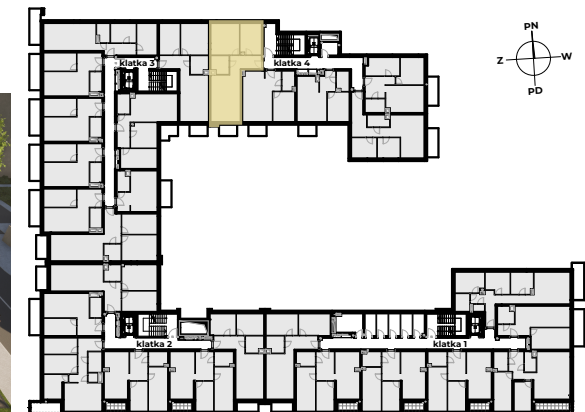
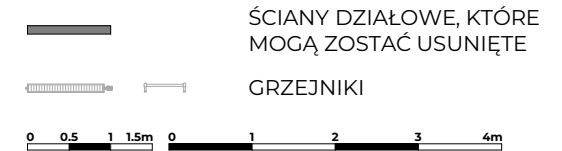
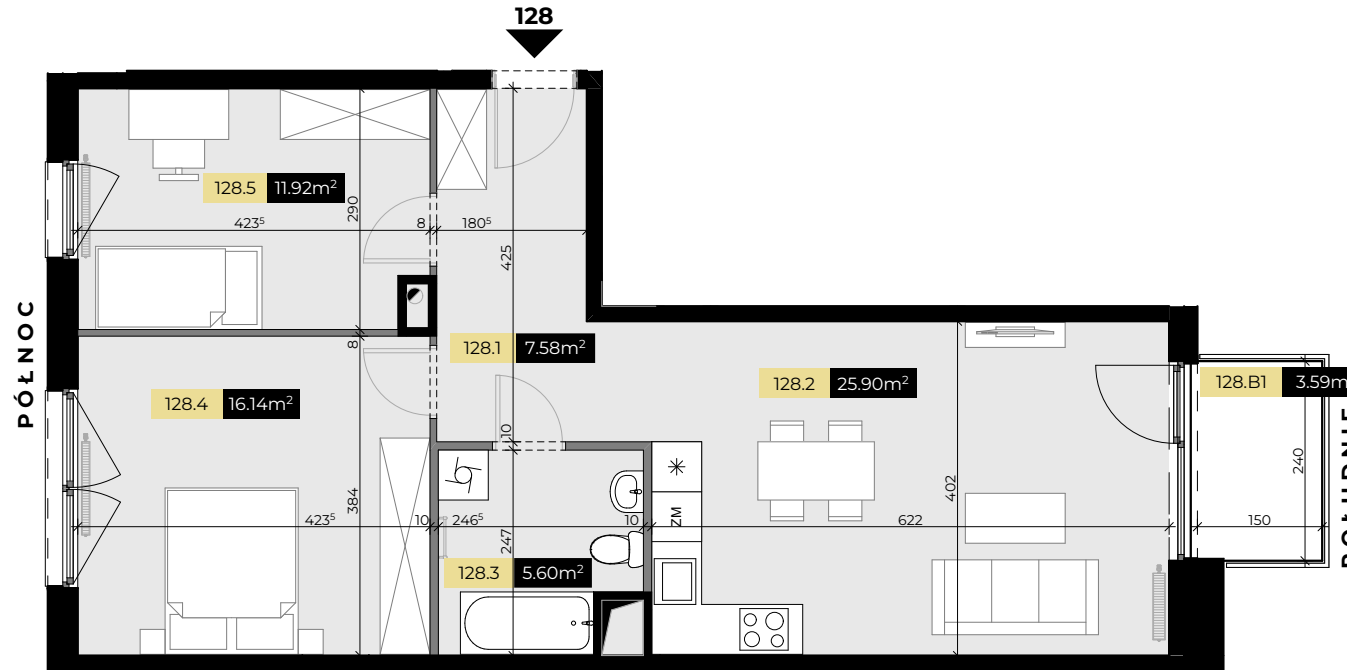


ZESTAWIENIE POWIERZCHNI UŻYTKOWEJ MIESZKANIA 128:

128.1	HOL	7,58 m ²
128.2	POKÓJ Z ANEKSEM KUCHENNYM	25,90 m ²
128.3	ŁAZIENKA	5,60 m ²
128.4	POKÓJ	16,14 m ²
128.5	POKÓJ	11,92 m ²
POWIERZCHNIA UŻYTKOWA		67,14 m ²

ZESTAWIENIE POWIERZCHNI BALKONÓW 128:

128.B1	BALKON	3,59 m ²
--------	--------	---------------------



Powierzchnia użytkowa mieszkania obliczona zgodnie z normą PN-ISO 9836:2022-07.
 Niniejsza karta mieszkania oraz wizualizacje nie stanowią oferty w rozumieniu przepisów Kodeksu Cywilnego.
 Powierzchnie i wymiary mogą ulec niewielkim zmianom wynikającym z realizacji projektu. Wymiary oraz wysokości nie uwzględniają grubości tynków.