

PROJEKTANT :



PRACOWNIA PROJEKTOWA
Danuta Jaroszyńska-Ziach

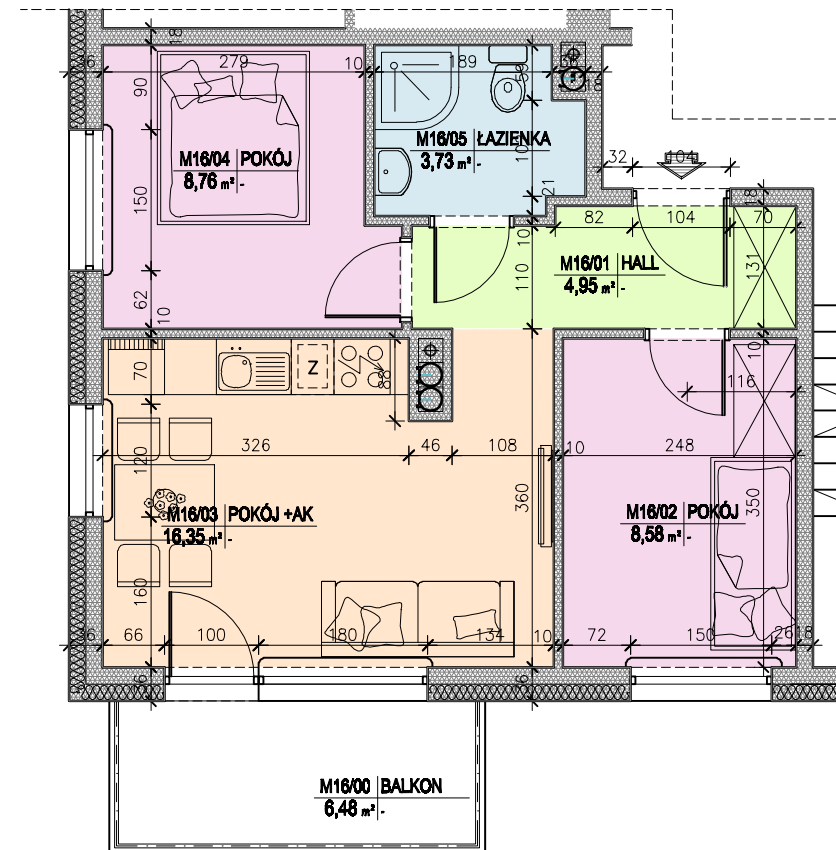
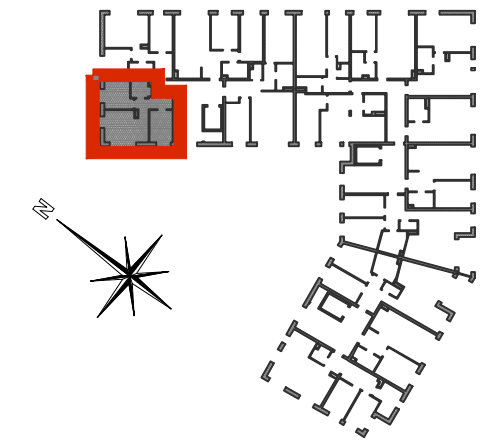
INWESTOR :



Budynek mieszkalny wielorodzinny wraz
z garażem podziemnym
ul. Siemienowicza, Kraków - Podgórze



LOKALIZACJA MIESZKANIA:
IV PIĘTRO



M16	3P+AK	BALKON
	42,37 m²	6,48 m²

IV PIĘTRO LOKAL MIESZKALNY M16

nr pom.	nazwa pomieszczenia	pow. wg normy PN-ISO 9836:1997 m ²
1	Hall	4,95
2	pokój	8,58
3	p. dzienny+aneks kuch.	16,35
4	pokój	8,76
5	łazienka	3,73
	RAZEM	42,37
	balkon	6,48

Uwaga:
Aranżacja mieszkania przedstawiona na rysunku jest przykładowa. Powierzchnie pomieszczeń mogą ulec zmianie. Przedstawione plany nie stanowią oferty handlowej w rozumieniu Prawa Cywilnego. Ostateczne wymiary zostaną podane w dokumentacji powykonawczej.

