

PROJEKTANT :



PRACOWNIA PROJEKTOWA
Danuta Jaroszyńska-Ziach

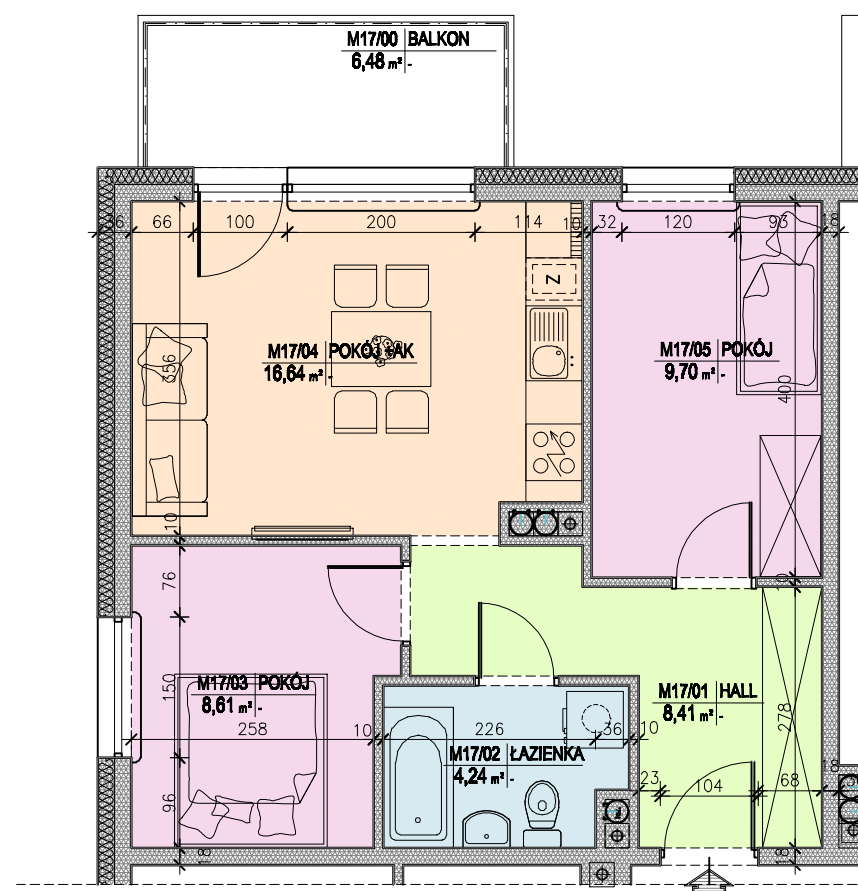
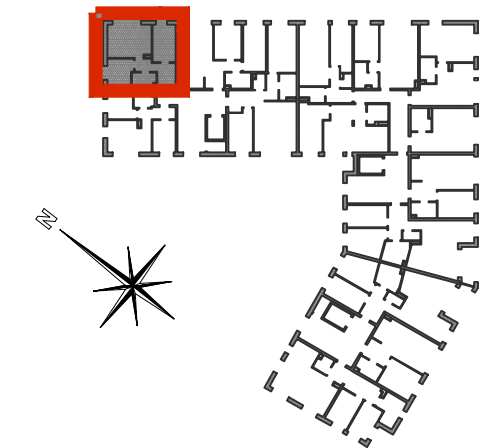
INWESTOR :



Budynek mieszkalny wielorodzinny wraz
z garażem podziemnym
ul. Siemienowicza, Kraków - Podgórze



LOKALIZACJA MIESZKANIA:
IV PIĘTRO



| | | |
|------------|----------------------------|---------------------------|
| M17 | 3P+AK | BALKON |
| | 47,60 m² | 6,48 m² |

IV PIĘTRO LOKAL MIESZKALNY M17

| nr pom. | nazwa pomieszczenia | pow. wg normy PN-ISO 9836:1997 m ² |
|---------|------------------------|---|
| 1 | Hall | 8,41 |
| 2 | łazienka | 4,24 |
| 3 | pokój | 8,61 |
| 4 | p. dzienny+aneks kuch. | 16,64 |
| 5 | pokój | 9,70 |
| | RAZEM | 47.60 |
| | balkon | 6.48 |

Uwaga:
Aranżacja mieszkania przedstawiona na rysunku jest przykładowa. Powierzchnie pomieszczeń mogą ulec zmianie. Przedstawione plany nie stanowią oferty handlowej w rozumieniu Prawa Cywilnego. Ostateczne wymiary zostaną podane w dokumentacji powykonawczej.

