

lokal mieszkalny
karta informacyjna inwestycji



MIASTECZKO NOVA
CHOTA 10

data sporządzenia karty 01.10.2021

LOKAL NR 77

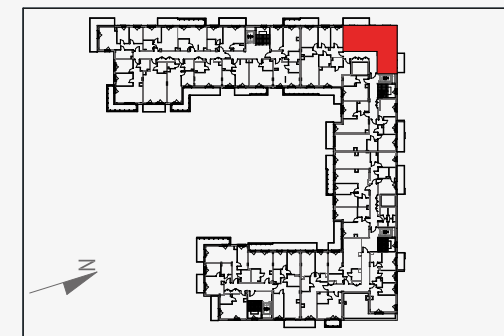
PIĘTRO	4
POW. UŻYTKOWA	68,30 m²
POKOJE	4
KLATKA	2

HOL	6,96 m ²
POKÓJ Z ANEKSEM KUCHENNYM	24,88 m ²
POKÓJ 1	9,45 m ²
POKÓJ 2	10,01 m ²
POKÓJ 3	8,21 m ²
ŁAZIENKA	4,51 m ²
WC	2,45 m ²

BALKON 1	8,25 m²
BALKON 2	6,00 m²

POWIERZCHNIA POD ŚCIANKAMI DZIAŁOWYMI NADAJĄCYMI SIĘ DO DEMONTAŻU	1,83 m²
--	---------------------------

POŁOŻENIE LOKALU W BUDYNKU

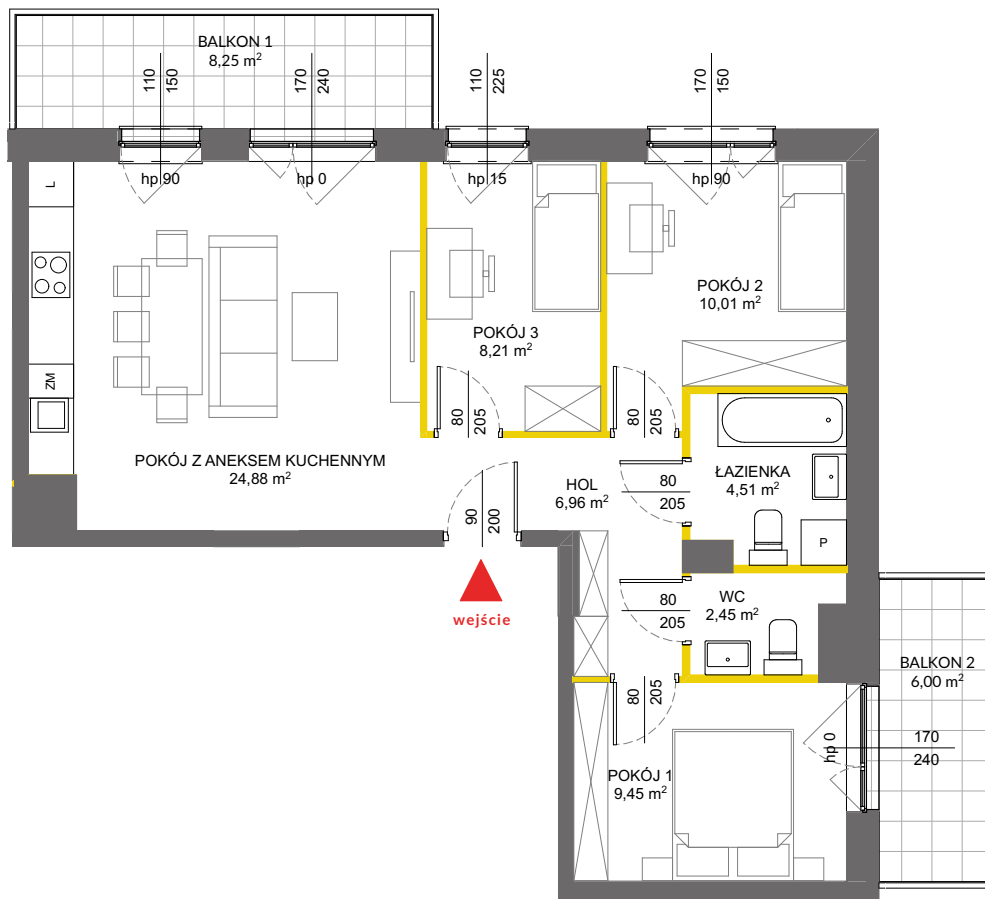


MIESZKANIE POWTARZALNE: 71, 83

Adres inwestycji: Warszawa, ul. Łopuszańska 51

BIURO SPRZEDAŻY

22 228 66 80



LEGENDA:

- ścianki działowe nadające się do demontażu
- ścianki obudowy pionów instalacyjnych



Na podstawie art. 26 ustawy z dnia 13 lutego 2020 roku o zmianie ustawy - Prawo budowlane oraz niektórych innych ustaw, dokumentacja projektowa została sporządzona w oparciu o przepisy w brzmieniu obowiązującym do dnia 19 września 2020 roku, w konsekwencji czego pomiar powierzchni dokonany został według Polskiej Normy PN-ISO 9836:1997. Powierzchnię użytkową wskazano w stanie wykończonym, z uwzględnieniem tynków. Wymiary liniowe pomieszczeń podano w ścianach bez tynków. Do powierzchni użytkowej wlicza się powierzchnię pod ścianami działowymi nadającymi się do demontażu. Instalacja wodna i kanalizacyjna doprowadzona do kuchni, łazienki i WC, zakończona korkami, nie schowana w ścianach. Rozprowadzenie instalacji pod przybory leży po stronie nabywcy. Meble, biały montaż oraz drzwi wewnętrzne nie stanowią elementu wyposażenia lokalu. Deweloper zastrzega sobie możliwość wprowadzenia niewielkich zmian w dalszym etapie inwestycji. Aranżacja lokalu przedstawiona na rysunku jest przykładowa.