

miasto nowej generacji

**PORT PRASKI**

**PORT PRASKI**

Spółka z ograniczoną odpowiedzialnością S.K.A.

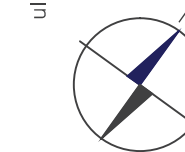
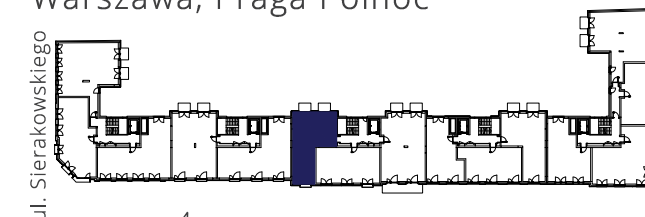
ul. Krowia 6, 03-711 Warszawa

T: +48 22 288 50 85 www.portpraski.pl

**BUDYNEK MIESZKALNY  
WIELORODZINNY Z USŁUGAMI**

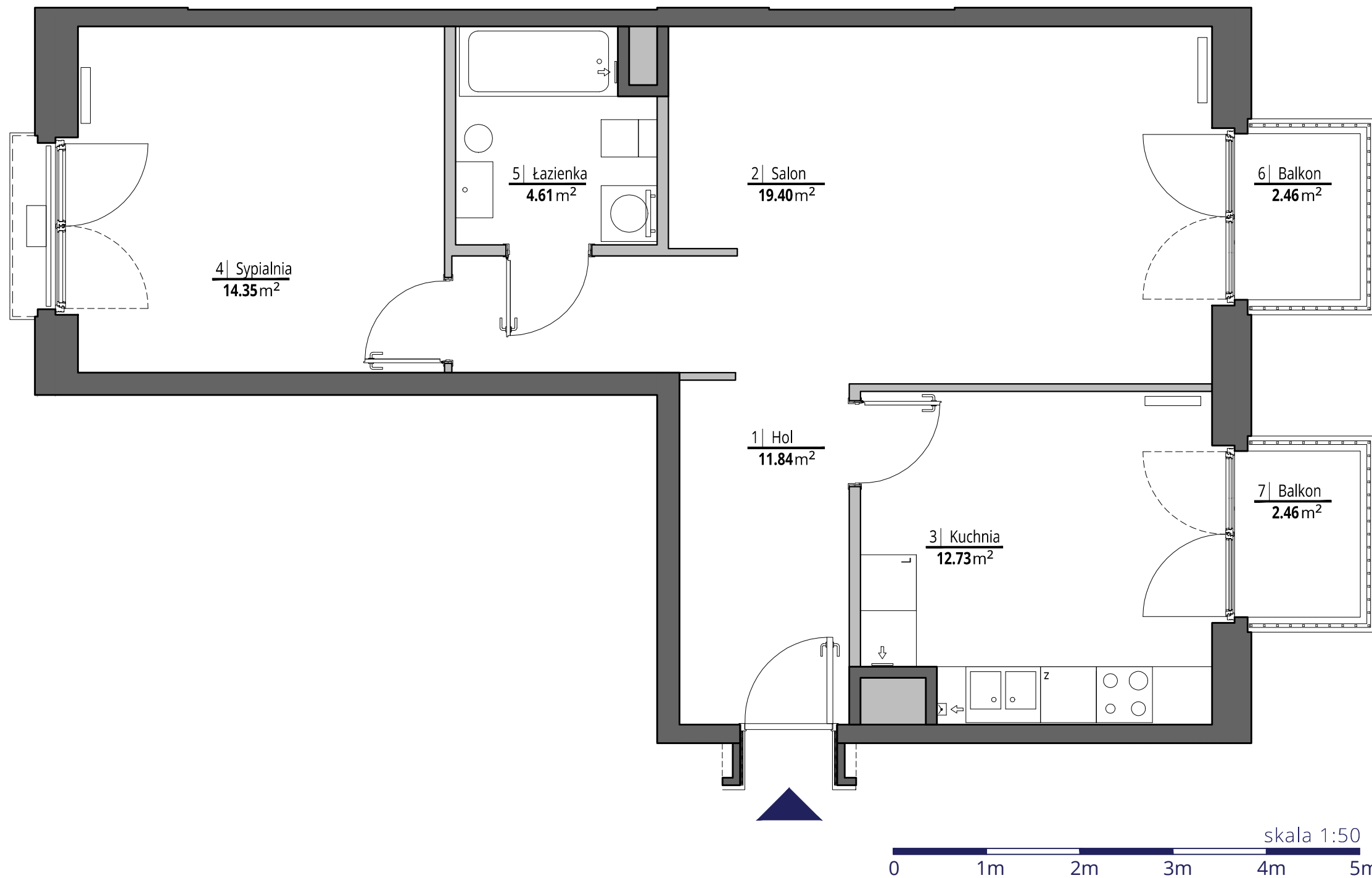
ul. Sierakowskiego

Warszawa, Praga Północ





**MIESZKANIE NR 32**

KLATKA	C
PIĘTRO	2
LICZBA POKOI	2



1. HOL	11,84 m <sup>2</sup>
2. SALON	19,40 m <sup>2</sup>
3. KUCHNIA	12,73 m <sup>2</sup>
4. SYPIALNIA	14,35 m <sup>2</sup>
5. ŁAZIENKA	4,61 m <sup>2</sup>

<b>POWIERZCHNIA MIESZKANIA:</b>	<b>62,93 m<sup>2</sup></b>
6. BALKON	2,46 m <sup>2</sup>
7. BALKON	2,46 m <sup>2</sup>

 ściany działowe  
 ściany konstrukcyjne i kominy

UWAGI

Wszystkie powierzchnie podano na podstawie projektu wykonawczego w oparciu o par. 11 ust. 2 lit. b) Rozporządzenia Ministra Transportu Budownictwa i Gospodarki Morskiej z dnia 25 kwietnia 2012 r. w sprawie szczegółowego zakresu i formy projektu budowlanego. Rozmieszczenie wyposażenia nie stanowi zobowiązania umownego i służy do przykładowej prezentacji graficznej

**MACIEJ KURYŁOWICZ - ARCHITEKT**

ARCHITEKTURA - PLANOWANIE - PROJECT MANAGEMENT

ul. Chmielna 4 m 8  
00-020 Warszawa  
www.apakurylowicz.pl