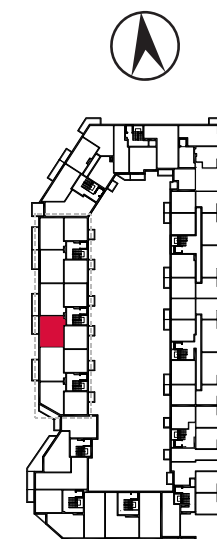
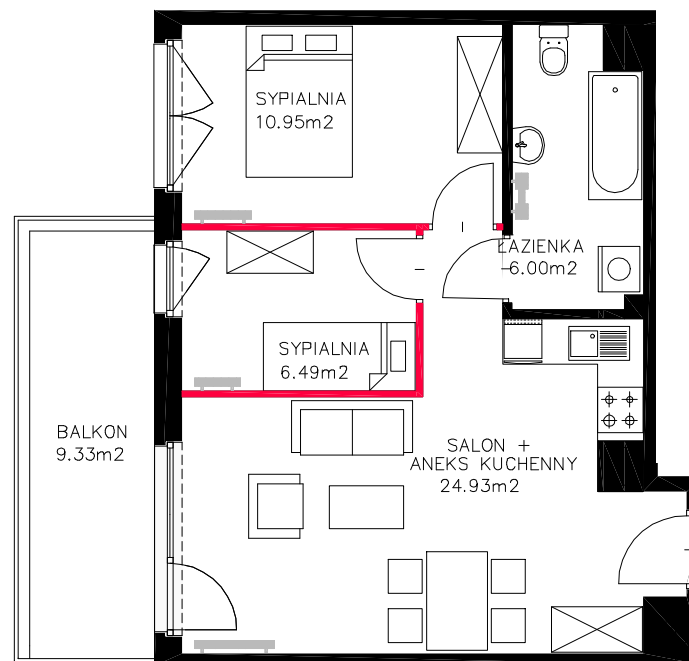




MIESZKANIE: 72

| | |
|---------------------------------------|----------------------------|
| SEGMENT | D |
| MIESZKANIE | 3-pokojowe |
| PIĘTRO | 1 |
| POWIERZCHNIA | 50,16m ² |
| Powierzchnia pod ściankami działowymi | 1,05 m ² |
| Powierzchnia przy przeszkleniach | 0,74 m ² |
| Salon + aneks kuchenny | 24,93 m² |
| Łazienka | 6,00 m² |
| Sypialnia | 10,95 m² |
| Sypialnia | 6,49 m² |
| Balkon | 9,33 m² |



ul. Nowohucka

Niniejsza broszura nie stanowi oferty w rozumieniu przepisów Kodeksu Cywilnego. Przedstawione rzuty mają charakter poglądowy. Mieszkanie nie będzie wyposażone w widoczne na rzucie elementy sanitarne, drzwi wewnętrzne, meble, sprzęty RTV i AGD. Rozmieszczenie urządzeń sanitarnych i kuchennych jest przykładowe i może ulec zmianie. Powierzchnie i wymiary mogą ulec niewielkim zmianom wynikającym z realizacji obiektu. Powierzchnia użytkowa mieszkania obliczona zgodnie z normą PN-ISO 9836:1997, która uwzględnia powierzchnie elementów nadających się do demontażu i rozbiórki (rury, kanały i ścianki działowe) oznaczone kolorem czerwonym. Przy czym powierzchnia ta została powiększona o powierzchnię stanowiącą iloczyn szerokości okna i grubości ściany pomniejszonej o grubość stolarki okiennej. Dotyczy powierzchni znajdującej się przy oknach w poziomie podłogi.