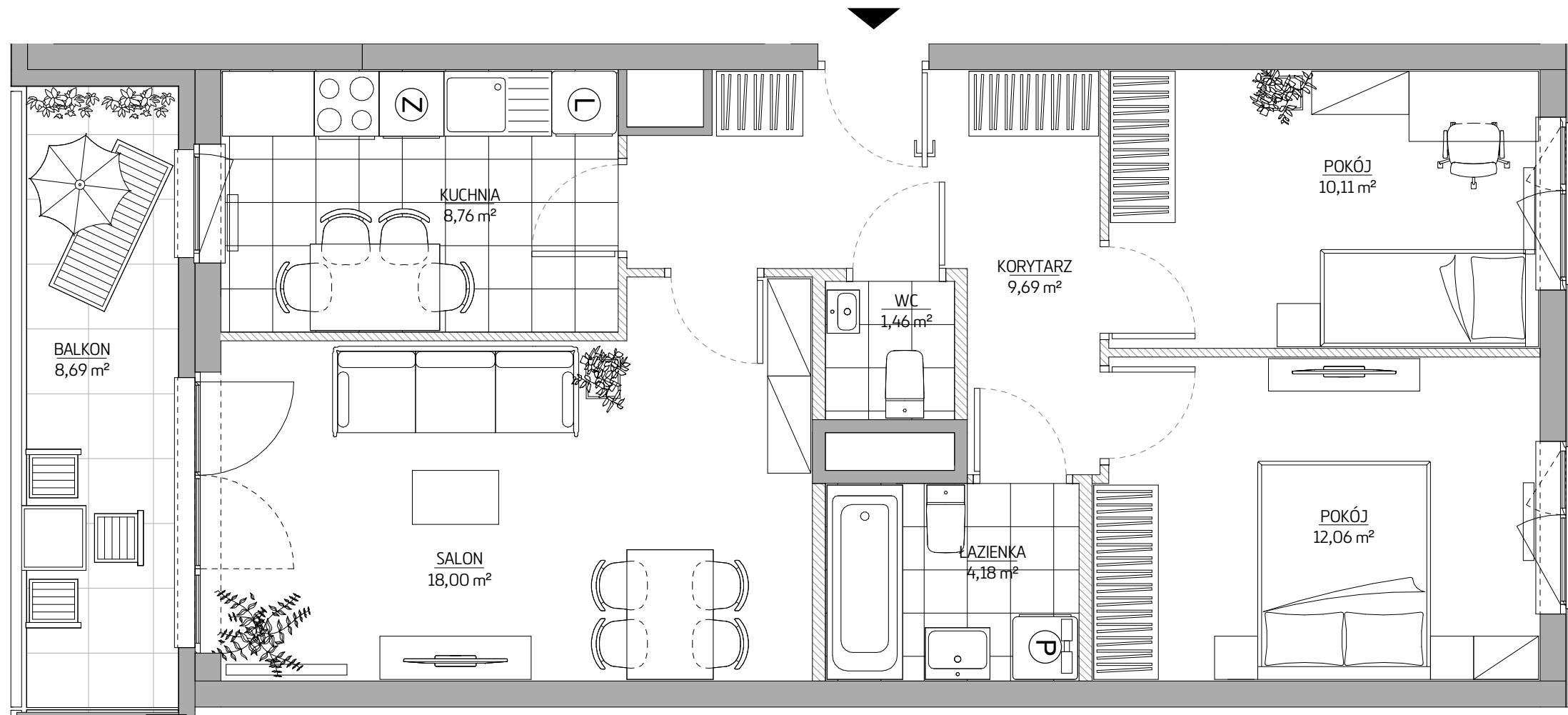
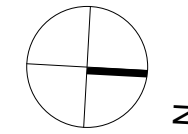


MIESZKANIE NR 160 • 3 POKOJE • 67,17 m²

budimex
nieruchomości

BUDIMEX NIERUCHOMOSCI Sp. z o.o.
Biuro Handlowe
ul. Grabiszyńska 151, 53-439 Wrocław
www.budimex-nieruchomości.pl




Etap I

WROCŁAW
ul. Grabiszyńska
dzielnica: Grabiszyn-Fabryczna

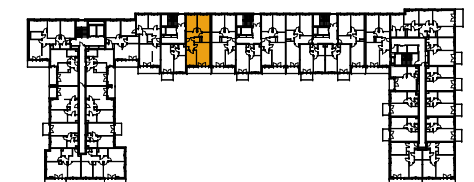
DANE LOKALU:

LOKAL NR	LICZBA POKOI	POW. UŻYTKOWA
160	3	67,17 m ²
BUDYNEK NR	KLATKA NR	PIĘTRO
A	4	06

ZESTAWIENIE POWIERZCHNI:

SALON	18,00 m ²
KUCHNIA	8,76 m ²
POKÓJ	12,06 m ²
POKÓJ	10,11 m ²
ŁAZIENKA	4,18 m ²
WC	1,46 m ²
KORYTARZ	9,69 m ²
 Powierzchnia pod ścianami lub elementami nadającymi się do demontażu, np. pod ściankami działowymi	2,92 m ²
BALKON	8,69 m ²

POŁOŻENIE MIESZKANIA W BUDYNKU



WARTOŚĆ
BRUTTO (PLN):

PROJEKTANT
**KURYŁOWICZ
& ASSOCIATES**

- UWAGA:
- Aranżacja lokalu mieszkalnego przedstawiona na rzucie jest przykładowa. Niniejsza karta katalogowa opracowana została na podstawie projektu wykonawczego. W toku dalszego projektowania mogą nastąpić niewielkie zmiany w stosunku do informacji zawartych na karcie katalogowej.
 - Powierzchnia użytkowa lokalu określana jest na podstawie rozporządzenia Ministra Transportu, Budownictwa i Gospodarki Morskiej z dnia 25.04.2012r. w sprawie szczegółowego zakresu i formy projektu budowlanego oraz uwzględnieniu Polskiej Normy PN-ISO 9836:1997. Do powierzchni użytkowej lokalu wlicza się powierzchnię zajęta przez elementy nadające się do demontażu takie jak np. ścianki działowe.
 - Powierzchnie są obliczane w świetle pionowych przegród nie nadających się do demontażu w stanie wykończonym, przy uwzględnieniu tynków, na poziomie podłogi (bez uwzględniania listew podłogowych, progów itp.).
 - Informacje na karcie nie stanowią oferty handlowej w rozumieniu art. 66 kodeksu cywilnego.

0 1 2 3 4 5m