
**89**

<b>KONDYGNACJA:</b>	<b>3. PIĘTRO</b>
<b>LICZBA POKOI:</b>	<b>2</b>
<b>POWIERZCHNIA UŻYTKOWA:</b>	<b>43,10 m<sup>2</sup></b>
<b>POWIERZCHNIA BALKONU:</b>	<b>7,20 m<sup>2</sup></b>
<b>WYSOKOŚĆ MIESZKANIA:</b>	<b>2,63 m</b>

**ZESTAWIENIE POWIERZCHNI UŻYTKOWEJ MIESZKANIA 89:**

89.1	HOL	8,17 m <sup>2</sup>
89.2	ŁAZIENKA	4,34 m <sup>2</sup>
89.3	POKÓJ Z ANEKSEM KUCHENNYM	19,87 m <sup>2</sup>
89.4	POKÓJ	10,72 m <sup>2</sup>
	<b>POWIERZCHNIA UŻYTKOWA</b>	<b>43,10 m<sup>2</sup></b>

**ZESTAWIENIE POWIERZCHNI BALKONÓW 89:**

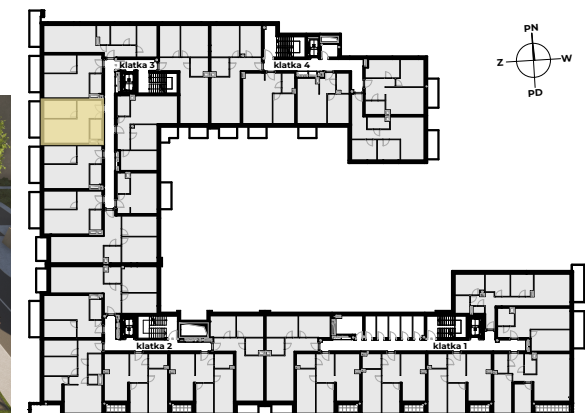
89.B1	BALKON	7,20 m <sup>2</sup>
-------	--------	---------------------

 ŚCIANY DZIAŁOWE, KTÓRE MOGĄ ZOSTAĆ USUNIĘTE

  GRZEJNIKI

0 0.5 1 1.5m

0 1 2 3 4m



Powierzchnia użytkowa mieszkania obliczona zgodnie z normą PN-ISO 9836:2022-07.  
Niniejsza karta mieszkania oraz wizualizacje nie stanowią oferty w rozumieniu przepisów Kodeksu Cywilnego.  
Powierzchnie i wymiary mogą ulec niewielkim zmianom wynikającym z realizacji projektu. Wymiary oraz wysokości nie uwzględniają grubości tynków.