



data sporządzenia karty 22.12.2020

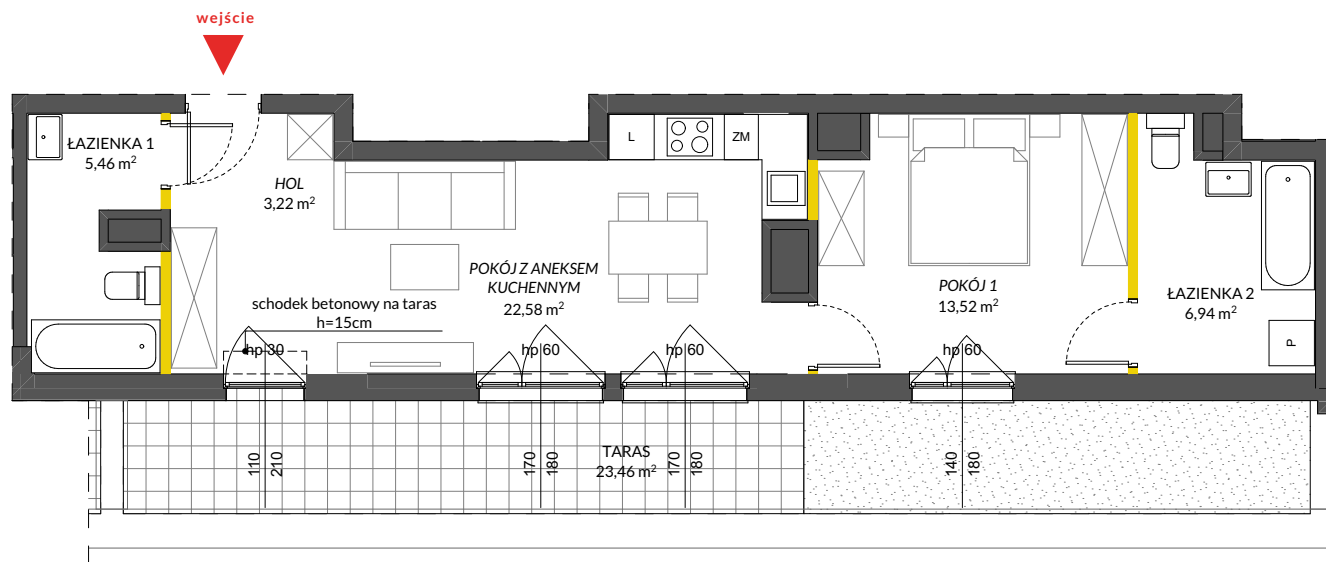
**LOKAL NR 101**

PIĘTRO	8
POW. UŻYTKOWA	52,94 m <sup>2</sup>
POKOJE	2
KLATKA	3

HOL	3,22 m <sup>2</sup>
ŁAZIENKA 1	5,46 m <sup>2</sup>
ŁAZIENKA 2	6,94 m <sup>2</sup>
POKÓJ 1	13,52 m <sup>2</sup>
POKÓJ Z ANEKSEM KUCHENNYM	22,58 m <sup>2</sup>

TARAS	23,46 m <sup>2</sup>
-------	----------------------

POWIERZCHNIA POD ŚCIANKAMI OPCJONALNIE NADAJĄCYMI SIĘ DO DEMONTAŻU	1,22 m <sup>2</sup>
--	---------------------

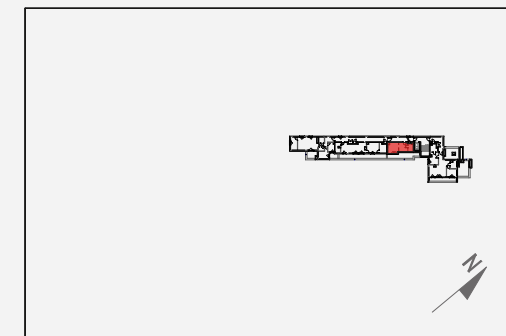


**LEGENDA:**

- ścianki opcjonalnie nadające się do demontażu
- ścianki obudowy pionowych instalacyjnych
- wykończenie tarasu/ balkonu płytki
- wykończenie tarasu żwir



**POŁOŻENIE LOKALU W BUDYNKU**



Adres inwestycji: Warszawa, ul. Winorośli

BIURO SPRZEDAŻY

22 123 77 92

Na podstawie art. 26 ustawy z dnia 13 lutego 2020 roku o zmianie ustawy - Prawo budowlane oraz niektórych innych ustaw, dokumentacja projektowa została sporządzona w oparciu o przepisy w brzmieniu obowiązującym do dnia 19 września 2020 roku, w konsekwencji czego pomiar powierzchni dokonany został według Polskiej Normy PN-ISO 9836:1997. Powierzchnię użytkową wskazano w stanie wykończonym, z uwzględnieniem tynków. Wymiary liniowe pomieszczeń podano w ścianach bez tynków. Do powierzchni użytkowej wlicza się powierzchnię pod ściankami działowymi nadającymi się do demontażu. Instalacja wodna i kanalizacyjna doprowadzona do kuchni, łazienki i WC, zakończona korkami, nie schowana w ścianach. Rozprowadzenie instalacji pod przybory leży po stronie nabywcy. Meble, biały montaż oraz drzwi wewnętrzne nie stanowią elementu wyposażenia lokalu. Deweloper zastrzega sobie możliwość wprowadzenia niewielkich zmian w dalszym etapie inwestycji. Aranżacja lokalu przedstawiona na rysunku jest przykładowa.