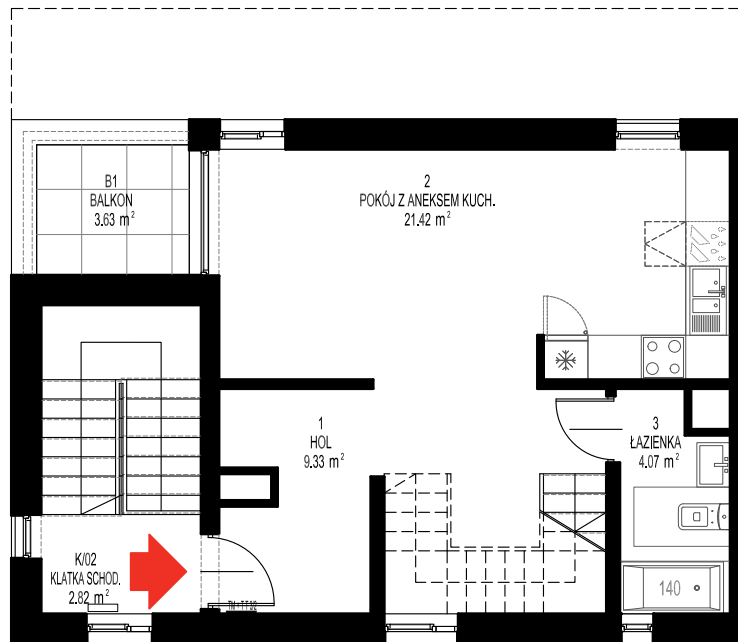
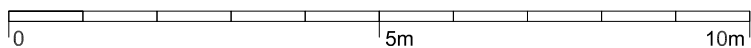


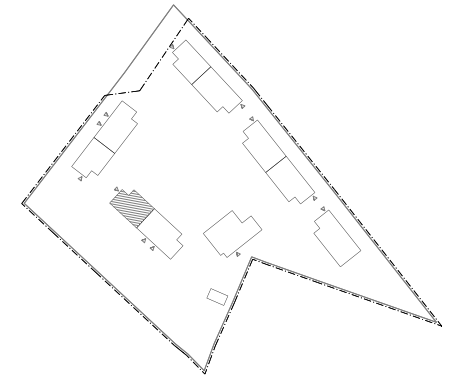
Budynek nr 3 Mieszkanie nr M3/2 (piętro I)



1. Wymiary pomieszczeń, lokalizację przyrządów sanitarnych i inne podano na podstawie projektu budowlanego. W toku budowy mogą wystąpić różnice w stosunku do stanu w projekcie, wynikające ze specyfiki prac budowlanych.
2. Wymiary są obliczone w świetle pionowych przegród w stanie wykończonym, przy uwzględnieniu tynków i okładzin o grubości 1,5 cm, na poziomie podłogi bez uwzględniania listew przypodłogowych, progów itp.
3. Powierzchnia użytkowa lokali oraz pomieszczeń określona jest na podstawie rozporządzenia Ministra Transportu, Budownictwa i Gospodarki Morskiej z dnia 25.04.2012 r., w sprawie szczegółowego zakresu i formy projektu budowlanego oraz przy uwzględnieniu treści Polskiej Normy PN-ISO 9836:1997 z późn. zm.
Powierzchnia użytkowa uwzględnia powierzchnię elementów nadających się do demontażu i rozbiórki (rury, kandy i ścianki działowe), nie uwzględnia natomiast powierzchni otworów na drzwi i okna oraz nisze w elementach zamykających.



ZABUDOWA MIESZKALNA JEDNORODZINNA W KRAKOWIE PRZY UL. PODŁĄCZE



BUDYNEK NR 3, MIESZKANIE M3/2

LOKAL	NR	NAZWA	POW. [m2]	
M3/2	PIĘTRO I	1	hol	9.33
		2	pokój z aneksem kuchennym	21.42
		3	łazienka	4.07
M3/2	PIĘTRO II	4	hol	4.64
		5	łazienka	4.19
		6	sypialnia	14.34
		7	sypialnia	16.44
		8	łazienka	5.75
		9	garderoba	7.83
Powierzchnia użytkowa			88.01	
Balkon(y)			10.35	

ARCHITECTURE & DESIGN

ArDe
Studio