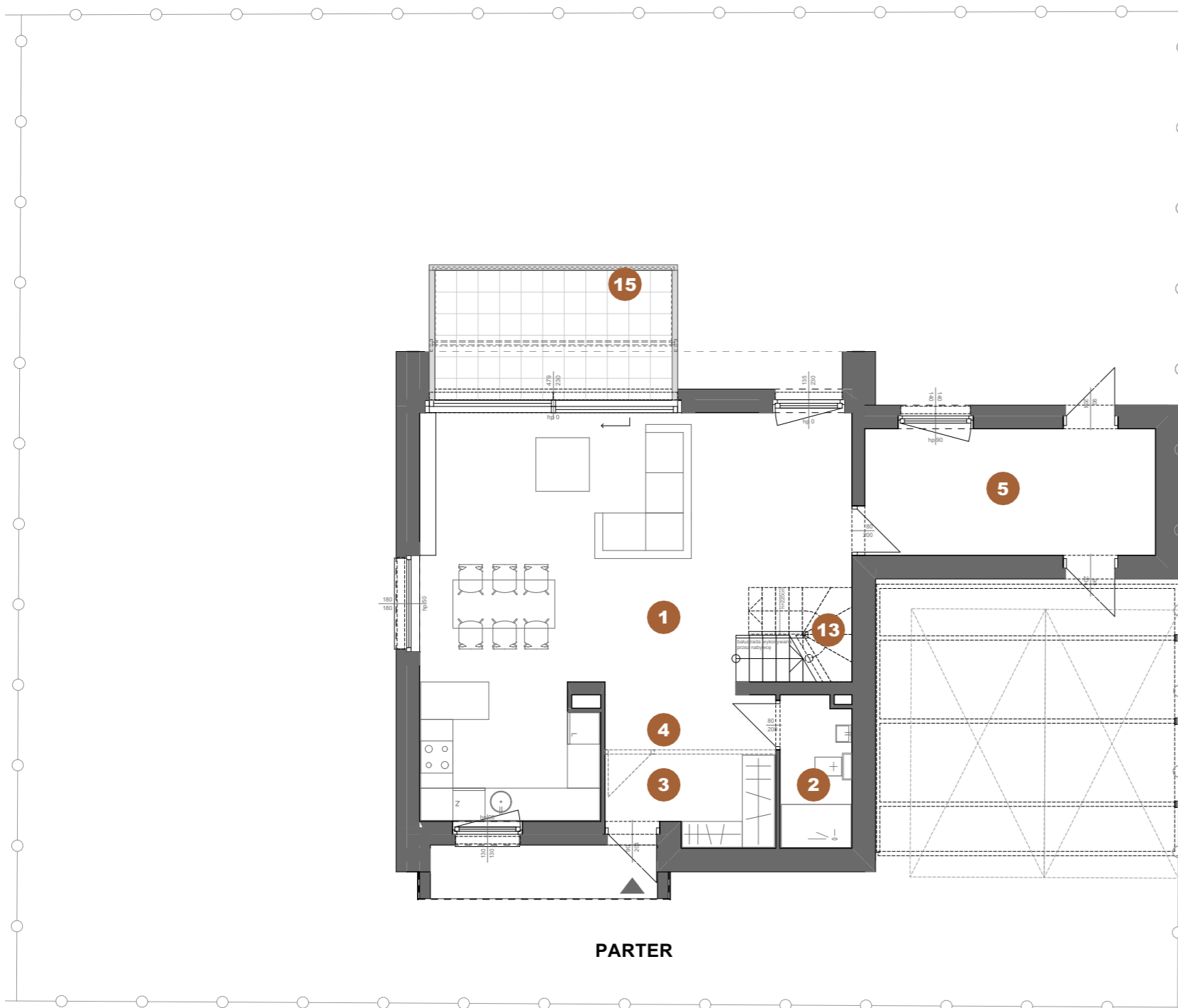
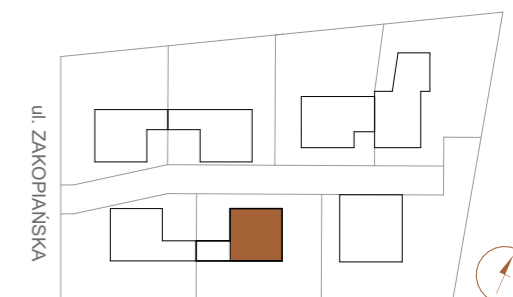


# Siedem Domów

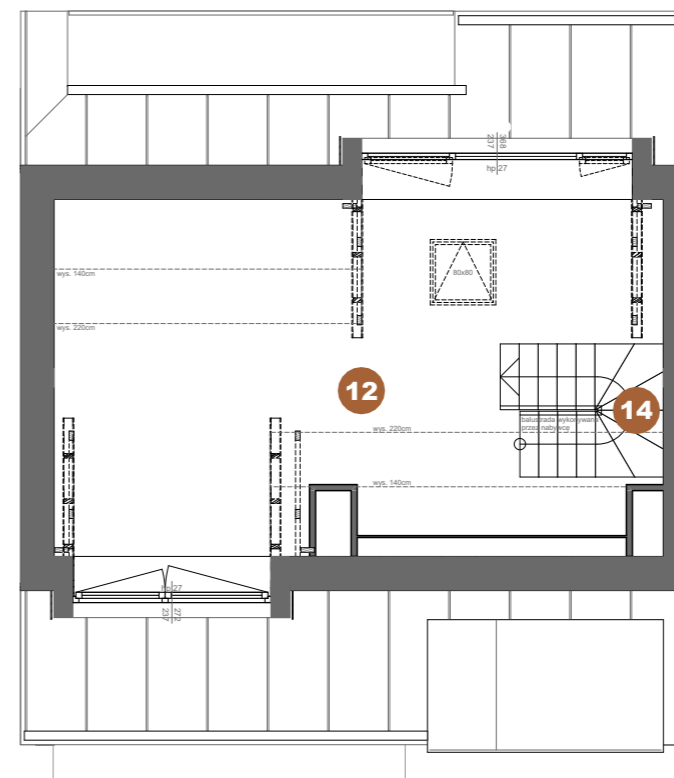
## ZAKOPIAŃSKA



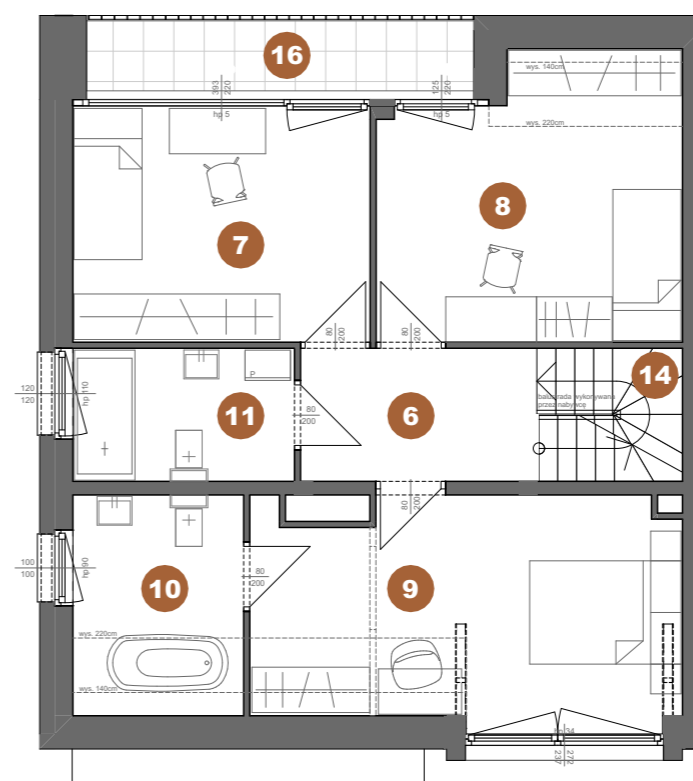
ZESPÓŁ SZESZCIU BUDYNÓW MIESZKALNYCH  
JEDNORODZINNYCH W ZABUDOWIE BLIŹNIACZEJ I JEDEN  
BUDYNEK MIESZKALNY JEDNORODZINNY WOLNOSTOJĄCY



PARTER



PIĘTRO 2



PIĘTRO 1

### DOM SZÓSTY

1	POKÓJ DZIENNY Z ANEKSEM	46,23
2	ŁAZIENKA 1	3,67
3	WIATROŁAP	5,09
4	KOMUNIKACJA 1	3,82
5	POMIESZCZENIE GOSPODARCZE	12,60
6	KOMUNIKACJA 2	5,49
7	POKÓJ 1	12,25
8	POKÓJ 2	12,76
9	POKÓJ 3	14,33
10	ŁAZIENKA 2	5,03
11	ŁAZIENKA 3	5,10
12	POKÓJ 4	25,21
		<b>151,58 m<sup>2</sup></b>
13	SCHODY 1	3,53
14	SCHODY 2	3,57
15	TARAS	11,69
16	BALKON	5,34

POWIERZCHNIA DZIAŁKI **400 m<sup>2</sup>**

