

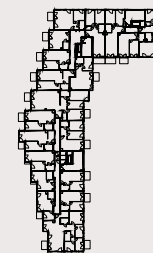
Przedstawiona aranżacja lokalu jest przykładowa, rysunki w tym zakresie mają charakter poglądowy.

# Mieszkanie 48

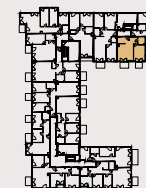
55.73 m<sup>2</sup>

piętro: 2

pokoje: 2



24



22

1	POKÓJ + ANEKS	23.44 m <sup>2</sup>
2	POKÓJ	16.19 m <sup>2</sup>
3	ŁAZIENKA	4.68 m <sup>2</sup>
4	PRZEDPOKÓJ	11.42 m <sup>2</sup>

B	BALKON	4.34 m <sup>2</sup>
B	BALKON	3.43 m <sup>2</sup>