



data sporządzenia karty 10.09.2021

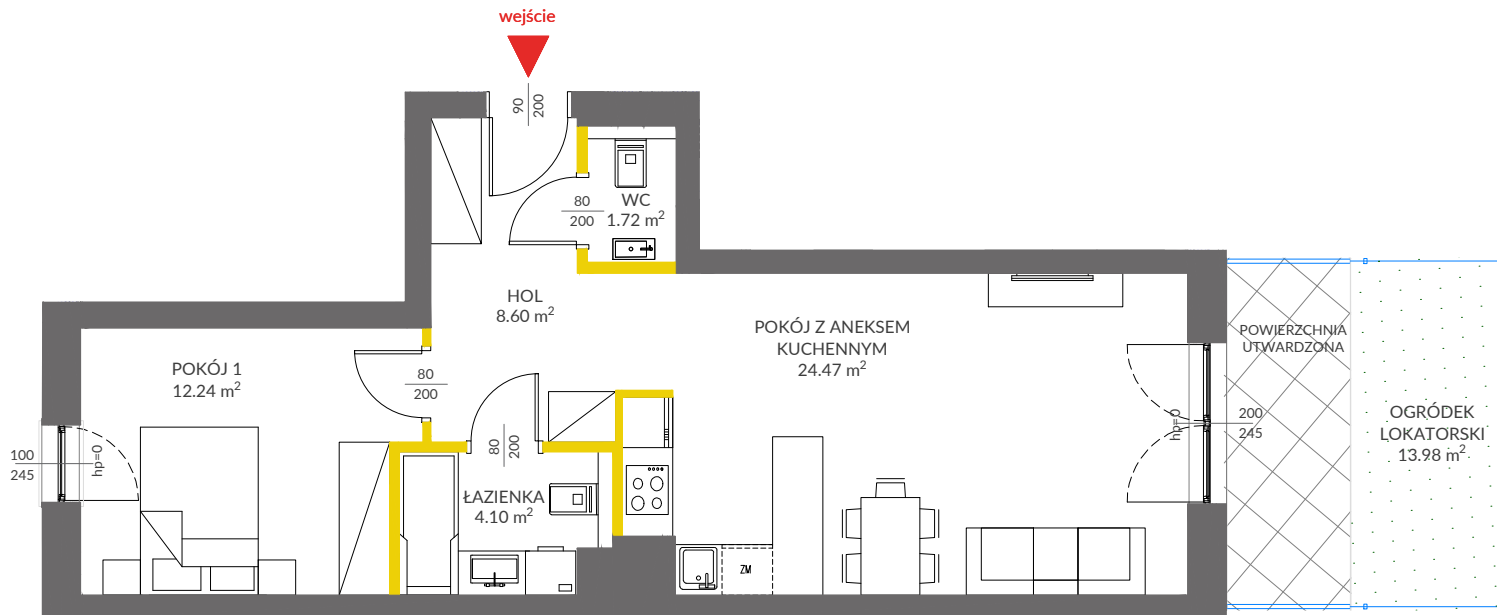
LOKAL NR 37

PIĘTRO	0
POKOJE	2
KLATKA	2
POWIERZCHNIA ROZLICZENIOWA	52.36 m²
POWIERZCHNIA UŻYTKOWA	51.13 m²


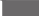


HOL	8.60 m ²
POKÓJ 1	12.24 m ²
ŁAZIENKA	4.10 m ²
WC	1.72 m ²
POKÓJ Z ANEKSEM KUCHENNYM	24.47 m ²

POWIERZCHNIA POD ŚCIANKAMI DZIAŁOWYMI	1.23 m ²
---------------------------------------	---------------------

OGRÓDEK LOKATORSKI	13.98 m²
---------------------------	----------------------------

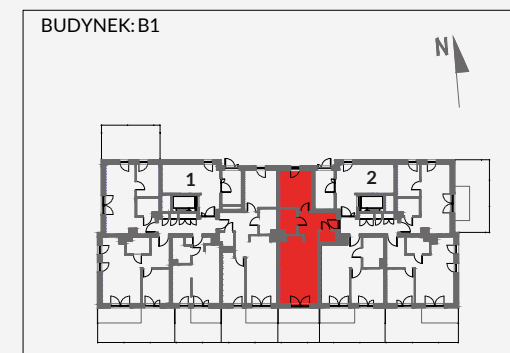


LEGENDA

-  ścianki działowe
-  ścianki i obudowy pionów instalacyjnych
-  powierzchnia utwardzona
-  ogrodzenie ogródka lokatorskiego



POŁOŻENIE LOKALU W BUDYNKU:



MIESZKANIA POWTARZALNE: -

Adres inwestycji: Kraków, ul. Piasta Kołodzieja 80

BIURO SPRZEDAŻY

 **12 351 05 01**

Powierzchnia lokalu obliczona została zgodnie z Polską Normą PN-ISO 9836:2015-12, powołaną w rozporządzeniu Ministra Transportu, Budownictwa i Gospodarki Morskiej z dnia 11 września 2020 roku w sprawie szczegółowego zakresu i formy projektu budowlanego. Powierzchnia rozliczeniowa lokalu, uwzględniająca powierzchnie pod ściankami działowymi, służy do ustalenia ceny sprzedaży. Powierzchnia użytkowa lokalu służy do celów ewidencyjnych i wycenistoksięgowych. Instalacja wodna i kanalizacyjna doprowadzona do kuchni, łazienki i WC, zakończona korkami, nie schowana w ścianach. Rozprowadzenie instalacji pod przybory leży po stronie Nabywcy. Meble, biały montaż oraz drzwi wewnętrzne nie stanowią elementu wyposażenia lokalu. Deweloper zastrzega sobie możliwość wprowadzenia niewielkich zmian w dalszym etapie inwestycji. Przedstawiona aranżacja lokalu jest przykładowa.