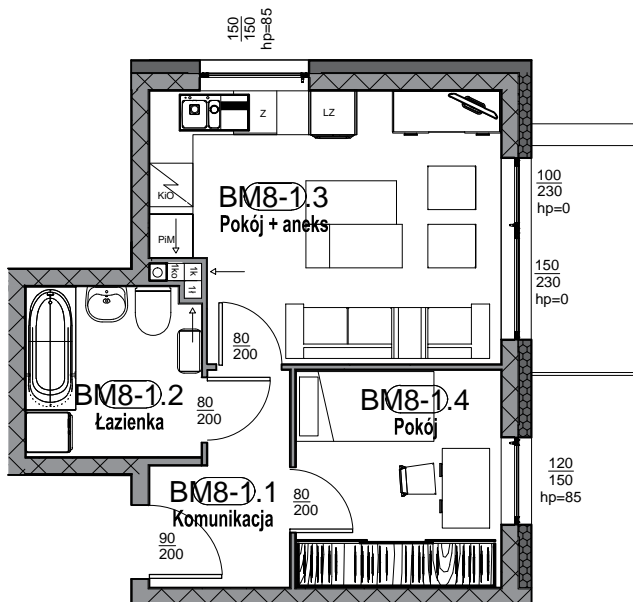
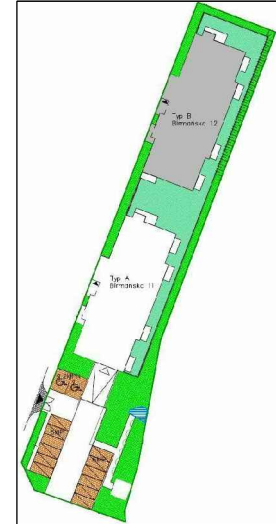


Nr budynku	Adres	Kondygnacja	Opis mieszkania	Powierzchnia netto mieszkania
B	ul. BIRMANSKA 12/8	PIĘTRO I	2 pokoje + aneks kuchenny	35.26 m <sup>2</sup>

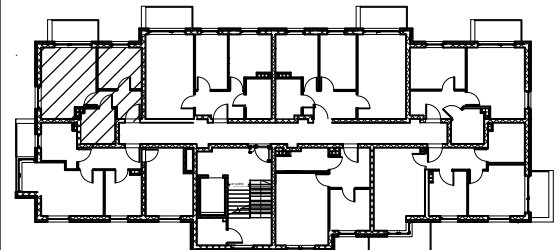
RZUT MIESZKANIA  
skala 1:100



PLAN ZESPOŁU  
skala 1:1000



LOKALIZACJA W BUDYNKU  
skala 1:500



Zestawienie pomieszczeń - BM8

Numer	Nazwa	Powierzchnia
BM8-1.1	Komunikacja	4.62 m <sup>2</sup>
BM8-1.2	Łazienka	5.47 m <sup>2</sup>
BM8-1.3	Pokój z aneksem kuchennym	16.85 m <sup>2</sup>
BM8-1.4	Pokój	8.32 m <sup>2</sup>
Suma ogólna: 4		35.26 m <sup>2</sup>
	Balkon	4.78 m <sup>2</sup>

RZUT MIESZKANIA ZOSTAŁ SPORZĄDZONY NA PODSTAWIE PROJEKTU BUDOWLANEGO I JEST WERSJĄ POGLĄDOWĄ. ZASTRZEGA SIĘ MOŻLIWOŚĆ ZMIAN W UKŁADACH MIESZKAŃ I PODANYCH POWIERZCHNIACH ZGODNIE Z ZAPISAMI UMOWY DEWELOPERSKIEJ